

Инв. № подл. Подп. и дата. Взам. инв. №


Ведомость рабочих чертежей основного комплекта		
Лист	Наименование	Примечание
1	Общие данные	
2	Схема расположения элементов гаража. Вариант 1.	
3	Спецификация элементов гаража. Вариант 1.	
4	Монолитная фундаментная плита.	
5	Разрезы 1-1, 2-2, 3-3.	
6	Узлы 1...4.	
7	Узлы 5...10.	
8	Ведомость элементов . Вариант 1.	
9	Техническая спецификация металла. Вариант 1.	
10	Схема расположения элементов гаража. Вариант 2.	
11	Спецификация элементов гаража. Вариант 2.	
12	Разрезы 1-1, 2-2, 3-3.	
13	Узлы 1...4.	
14	Узлы 5...10.	
15	Ведомость элементов . Вариант 2.	
16	Техническая спецификация металла. Вариант 2.	

Ведомость ссылочных и прилагаемых документов		
Обозначение	Наименование	Примечание
	Ссылочные документы	
СНиП 23-01-99	Строительная климатология	
ГОСТ 23279-85	Сетки арматурные сварные для железобетонных конструкций и изделий. Общие технические условия.	
СНиП 03.04.03-85	Защита строительных конструкций от коррозии	
СНиП II-23-81*	Стальные конструкции	
СП 53-101-98	Изготовление и контроль качества стальных строительных конструкций	
ГОСТ 19903-74	Прокат листовой горячекатаный	
ГОСТ 5264-80	Ручная дуговая сварка. Соединения сварные.	
ГОСТ 25129-82*	Грунтовка ГФ- 021. Технические условия	
ГОСТ 6565-76*	Краски. Эмали	
ГОСТ 30245-2003	Трубы стальные квадратные	
ГОСТ 8645-68	Трубы стальные прямоугольные	
ГОСТ 8509-93	Уголок равнополочный	

Общие данные

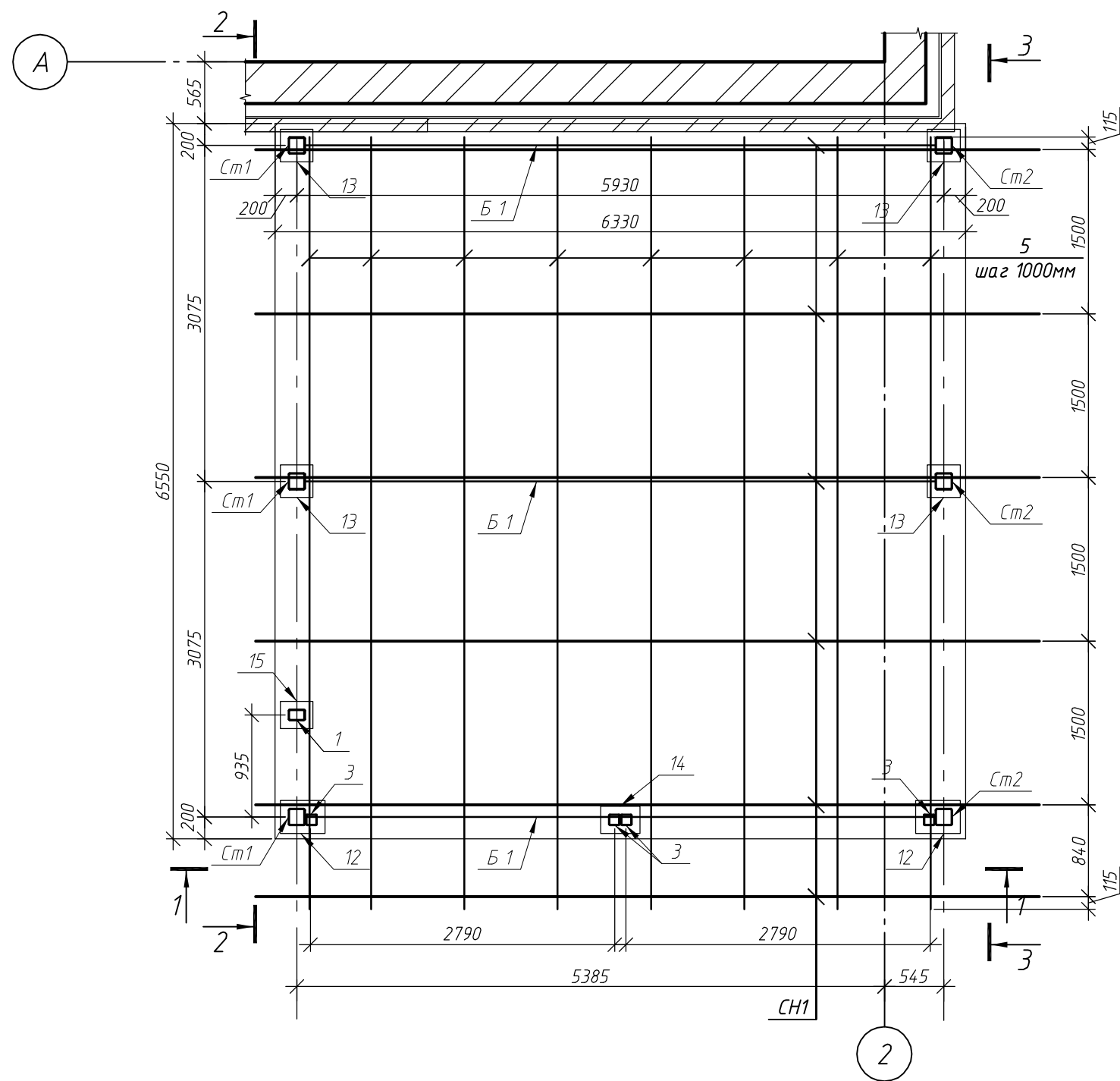
1. Рабочая документация марки 1-КП-1-КМ "Индивидуальный жилой дом. Тип 1" г.Новосибирск разработана в соответствии с техническим заданием заказчика.
2. Климатические условия строительства по СНиП 23-01-99 «Строительная климатология», СНиП 2.01.01-82 «Строительная климатология и геофизика»:
- площадка строительства г. Новосибирск;
 - расчетный вес снегового покрова для IV района 240 кгс/м²;
 - нормативное ветровое давление для III района 38 кгс/м²;
 - расчетная отрицательная температура наружного воздуха: наиболее холодной пятидневки -39.
- 2.2 Сейсмичность района строительства до 6 баллов.
- 2.3 Степень агрессивности воздействия окружающей среды неагрессивная.
3. Общие указания.
- 3.1. Изготовление и монтаж стальных конструкций должны производиться в соответствии с требованиями глав СНиП III-18-75*, СНиП 3.03.01-87, и действующих ГОСТов.
- Изготовление металлоконструкций должно производиться в соответствии с требованиями ГОСТ23118-99 "Конструкции стальные строительные".
- 3.2. Сварку вести электродами Э42А по ГОСТ 9467-75, катет сварных швов по наименьшей толщине элементов.
- 3.3. Марка стали проката С245 ГОСТ 27772-88.
- 3.4. Антикоррозионная защита:
- перед нанесением защитных покрытий конструкции должны быть обезжирены и очищены от загрязнений и окислов и т. п. Качество очистки перед нанесением защитных покрытий должно соответствовать 3-ей степени (ГОСТ 9.402-80*).
 - все металлические элементы каркаса окрасить эмалью ПФ-115 (ТУ 6-10-1710-79) в два слоя по грунтовке.

Технические решения, принятые в рабочих чертежах, соответствуют требованиям экологических, санитарно-гигиенических, противопожарных и других норм, действующих на территории Российской Федерации, и обеспечивают безопасную для жизни и здоровья людей эксплуатацию объекта при соблюдении предусмотренных рабочими чертежами мероприятий и регламентируемых правил эксплуатации.

ГИП  /Громов Г.Ю./"___"_____2014г.

						1 - КП -1-КМ		
						Комплекс малоэтажных жилых домов (коттеджный поселок) по адресу: поселок Ложок Барышевского сельсовета Новосибирского района Новосибирской области		
Изм.	Кол.уч.	Лист	№ док.	Подп.	Дата	Индивидуальный жилой дом. Тип 1	Стадия	Лист
Разраб.							Р	1
Провер.								
Н.контр.						Общие данные.		ООО "ИнвестСтрой"

Схема расположения элементов гаража. Вариант 1.



1. Разрезы 1-1, 2-2, 3-3 см. лист КМ-5.

Инв. № подл.	Подп. и дата	Взам. инв. №

						1 - КП -1-КМ		
						Комплекс малоэтажных жилых домов (коттеджный поселок) по адресу: поселок Ложок Барышевского сельсовета Новосибирского района Новосибирской области		
Изм.	Кол. уч.	Лист	№ док.	Подп.	Дата	Индивидуальный жилой дом. Тип 1	Стадия	Лист
Разраб.							Р	2
Провер.						Схема расположения элементов гаража. Вариант 1.	ООО "ИнвестСтрой"	
Н.контр.								

Спецификация элементов гаража. Вариант 1.

Поз.	Обозначение	Наименование	Кол.	Масса, ед., кг	Примечание
Ст 1	ГОСТ 30245-2003	Тр. 150х5, L=6410мм	3	142,69	
Ст 2	ГОСТ 30245-2003	Тр. 150х5, L=2920мм	3	65,44	
Б 1	ГОСТ 30245-2003	Тр. 200х100х8, L=6870мм	3	250,48	
1	ГОСТ 30245-2003	Тр. 150х100х5, L=2280мм	1	41,79	
2	ГОСТ 30245-2003	Тр. 150х100х5, L=910мм	1	16,68	
3	ГОСТ 30245-2003	Тр. 100х5, L=2400мм	4	34,58	
4	ГОСТ 30245-2003	Тр. 100х5, L=5760мм	1	83,0	
5	ГОСТ 30245-2003	Тр. 60х5, L=7070мм	8	57,48	
6	ГОСТ 8509-93	L 110х7, L=80мм	3	0,95	
7	ГОСТ 8509-93	L 110х7, L=150мм	3	1,78	
8	ГОСТ 103-76°	- 10х160, L=297мм	6	3,73	
9	ГОСТ 103-76°	- 10х160, L=297мм	6	3,35	
10	ГОСТ 103-76°	- 5х60, L=137мм	6	0,32	
12	ГОСТ 103-76°	- 20х300, L=410мм	2	19,31	
13	ГОСТ 103-76°	- 20х300, L=300мм	4	14,13	
14	ГОСТ 103-76°	- 20х250, L=360мм	1	14,13	
15	ГОСТ 103-76°	- 20х250, L=300мм	1	11,78	
16	ГОСТ 24379.1-80	Фундаментный болт М18, L=350мм	32		
17	ГОСТ 22354-77°	Гайка М18	64		
18	ГОСТ 22355-77°	Шайба М18	32		

Спецификация элементов гаража

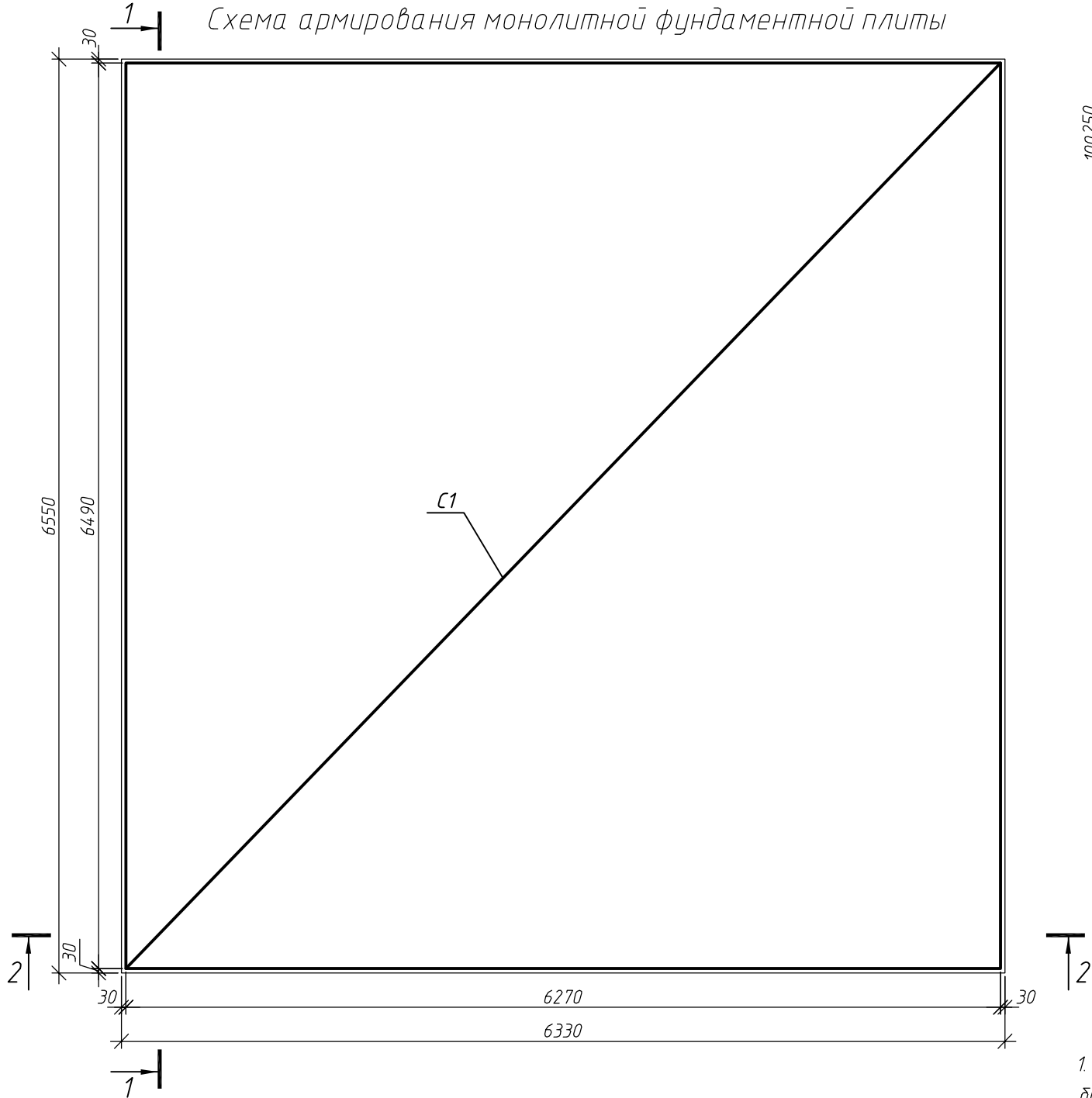
Поз.	Обозначение	Наименование	Кол.	Масса, ед., кг	Примечание
СН1	ГОСТ 24454-80	Стропильная нога 50х150мм, L=7940мм	6		0,36 мЗ
КБ1	ГОСТ 24454-80	Контрбрус 50х50, L=7940мм	6		0,12 мЗ
ОБ1	ГОСТ 24454-80	Обрешётка из доски 32х100мм			0,77 мЗ
ОБ2	ГОСТ 24454-80	Обрешётка из доски 25х100мм			1,07 мЗ
Д1	ГОСТ 24454-80	Доска 25х100мм			0,21 мЗ
ЛБ1	ГОСТ 24454-80	Лобовая доска 25х125мм			0,09 мЗ
Уз1		Уголок крепёжный 90х90х65х2	84		
19	ГОСТ 30245-2003	Тр. 80х4, L=4320мм	2	39,83	
20	ГОСТ 30245-2003	Тр. 80х4, L=3560мм	2	32,82	
21	ГОСТ 30245-2003	Тр. 80х4, L=2925мм	4	26,97	
22	ГОСТ 30245-2003	Тр. 60х5, L=2015мм	2	16,38	
23	ГОСТ 30245-2003	Тр. 60х5, L=600мм	1	4,88	

1. Разрезы 1-1 и 2-2 см. лист КМ-3.

						1 - КП -1-КМ		
						Комплекс малоэтажных жилых домов (коттеджный поселок) по адресу: поселок Ложок Барышевского сельсовета Новосибирского района Новосибирской области		
Изм.	Кол.уч.	Лист	№ док.	Подп.	Дата	Индивидуальный жилой дом. Тип 1	Стадия	Лист
Разраб.		Емельяненко		42/			Р	3
Провер.		Громов		41/		Спецификация элементов гаража. Вариант 1.	ООО "ИнвестСтрой"	
Н.контр.								

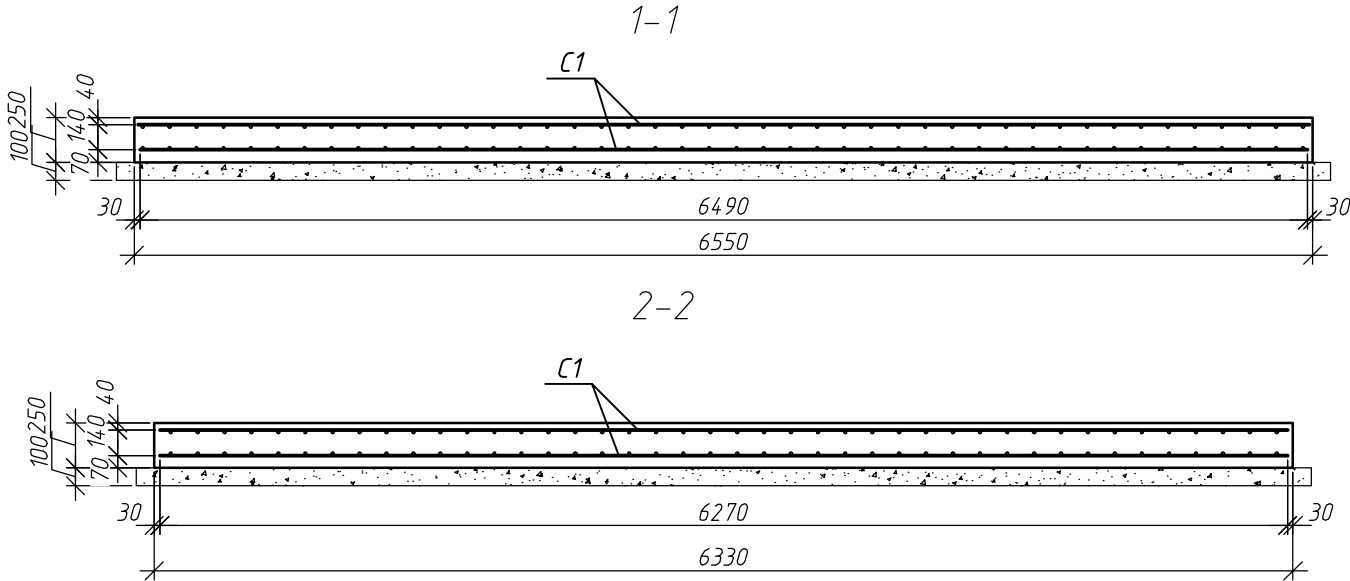
Инв. № подл. Подп. и дата. Взам. инв. №

1 Схема армирования монолитной фундаментной плиты





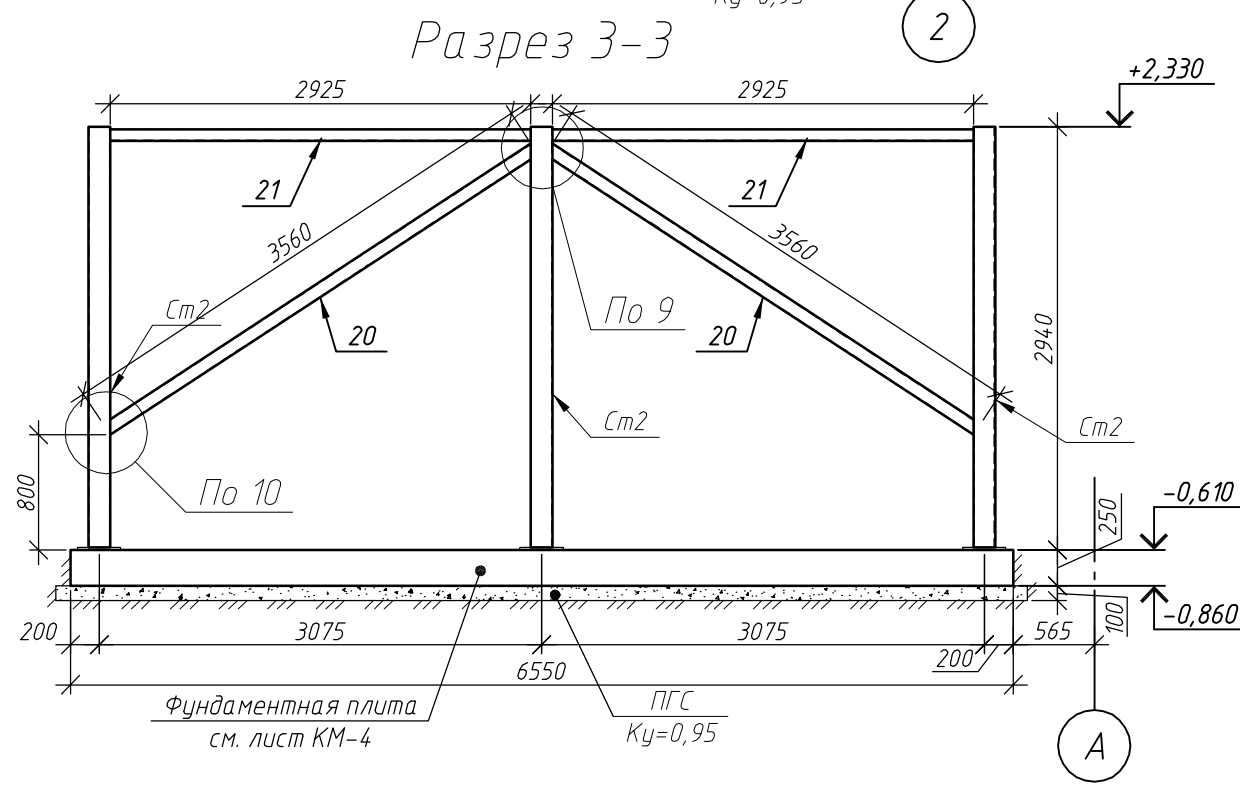
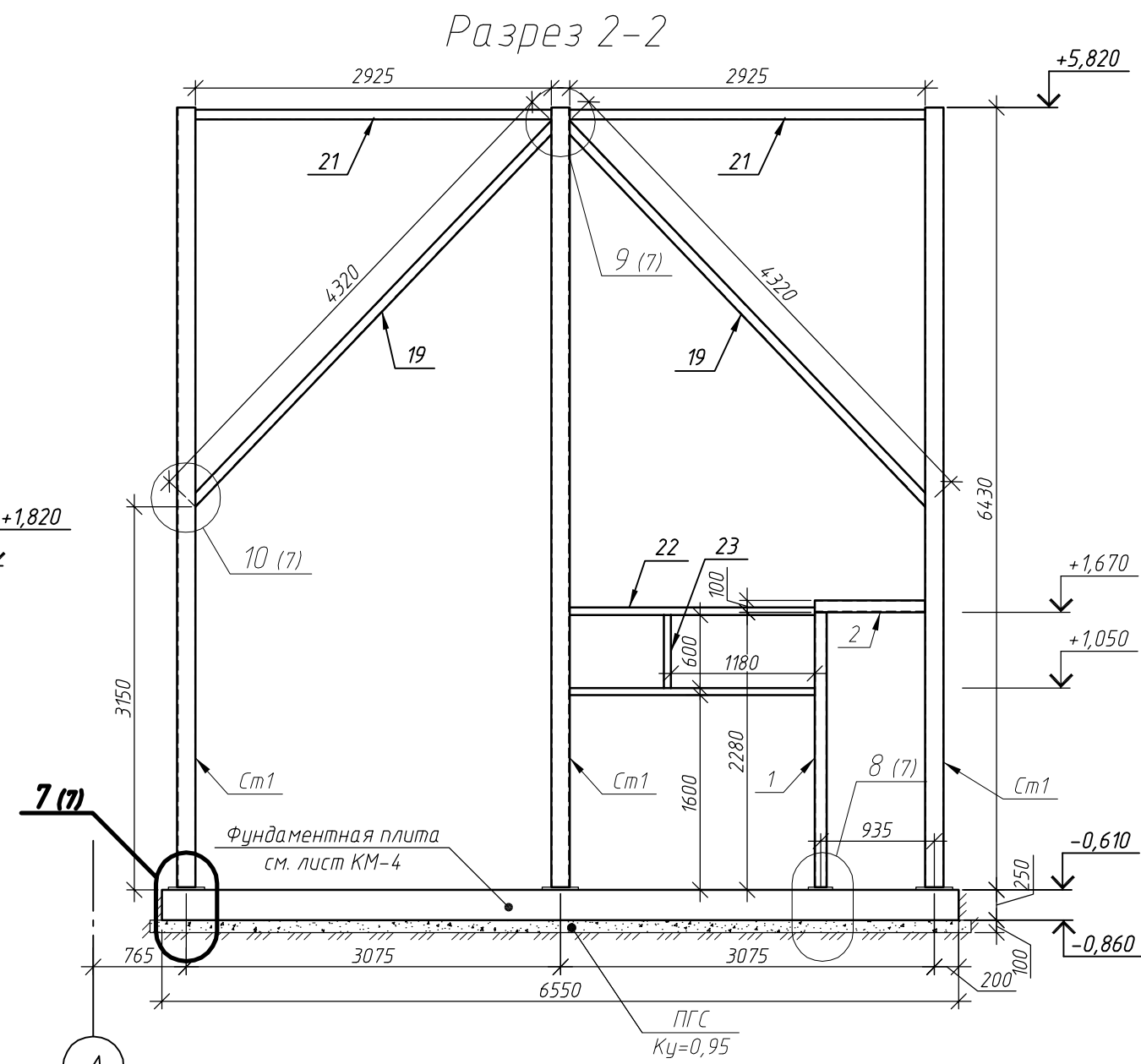
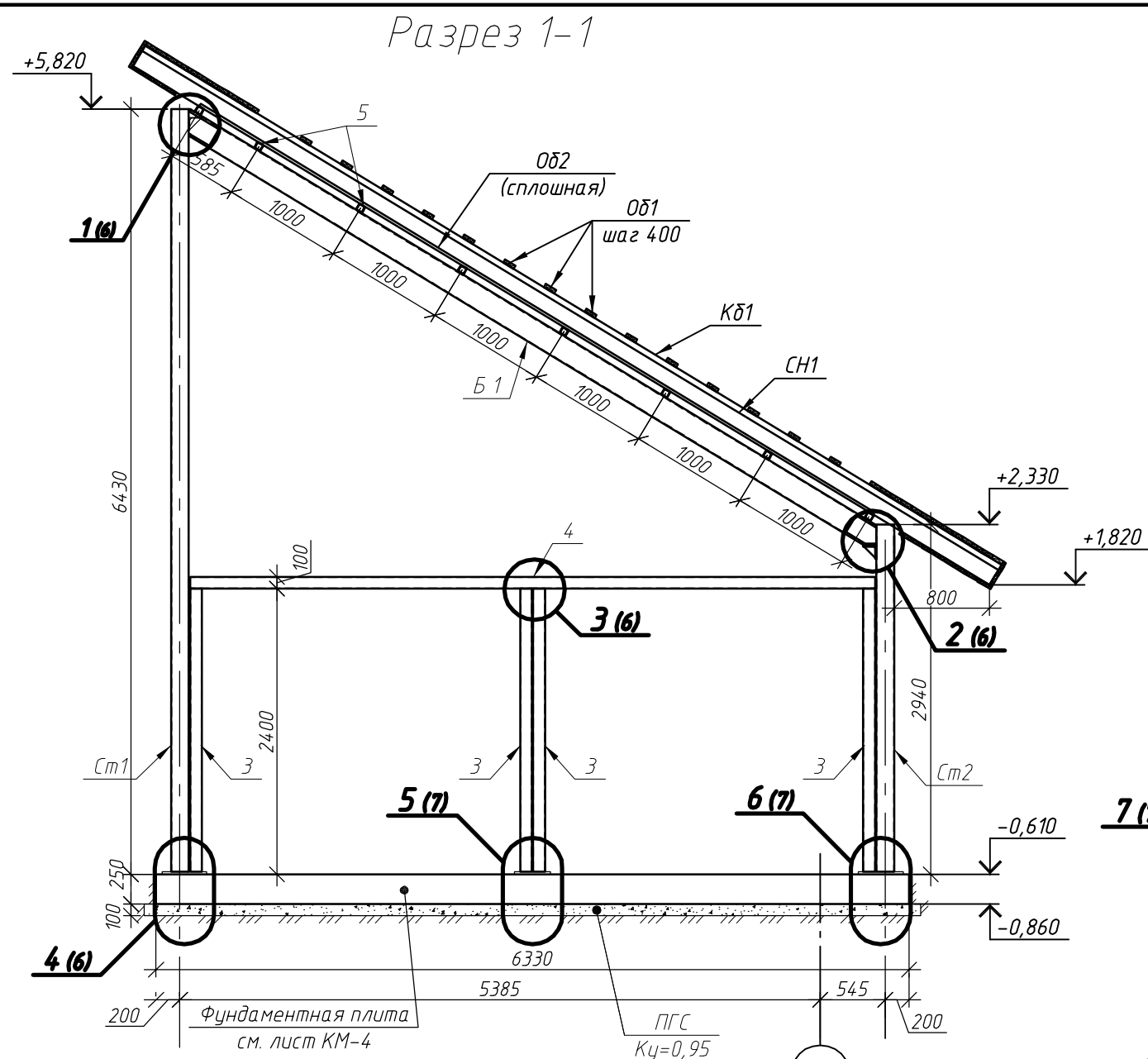
Спецификация элементов фундаментной плиты

Поз.	Обозначение	Наименование	Кол.	Масса, ед., кг	Примечание
C1	ГОСТ 23279-85	2С 20 А1-200 649х627	2	722,68	
		Материалы			
		Бетон В15, F150			V=10,37м3



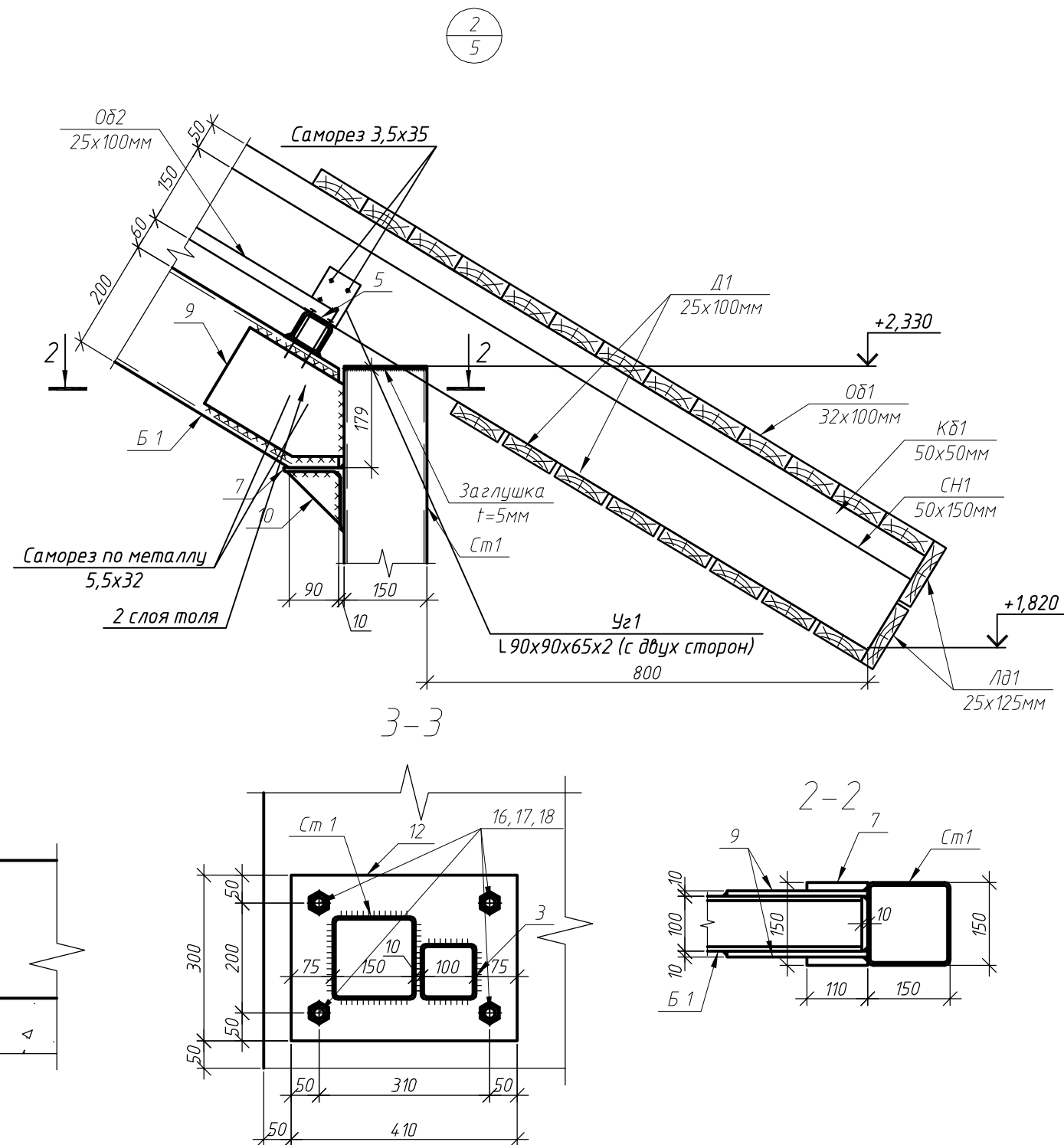
- Гидроизоляцию всех поверхностей соприкасающихся с грунтом выполнять горячей битумной мастикой типа МБК-1 по ГОСТ 2889-90 обмазкой за два раза. Толщина слоя гидроизоляции не менее 0,5 мм.
- Горизонтальную гидроизоляцию выполнить из 2-х слоёв рубероида.
- Под всеми фундаментами выполнить подготовку из ПГС толщиной δ=100мм. Коэффициент уплотнения 0,95.
- Производство земляных работ и устройство фундаментов вести в соответствии с требованиями СНиП 3.03.01-87.

						1 - КП -1-КМ			
						Комплекс малоэтажных жилых домов (коттеджный поселок) по адресу: поселок Ложок Барышевского сельсовета Новосибирского района Новосибирской области			
Изм.	Кол.уч.	Лист	№ док.	Подп.	Дата	Индивидуальный жилой дом. Тип 1	Стадия	Лист	Листов
Разраб.		Емельяненко					Р	4	
Провер.		Громов							
Н.контр.						Монолитная фундаментная плита	ООО "ИнвестСтрой"		

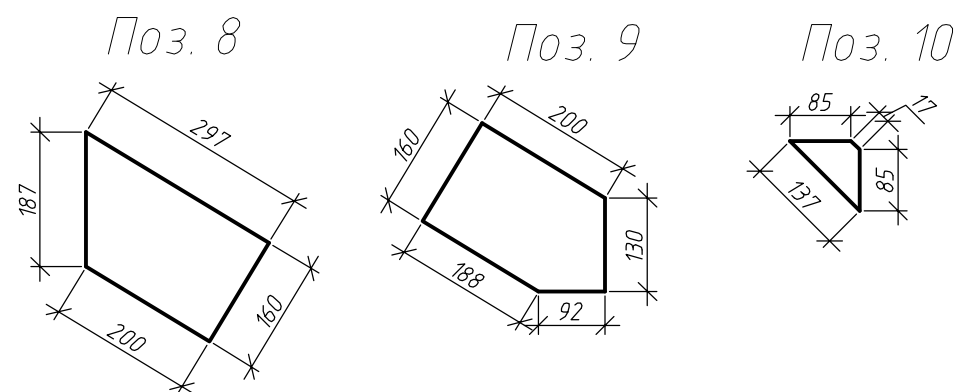




1. Разрезы 1-1, 2-2, 3-3 замаркированы на листе КМ-2.
2. Выполнить устройство подушки из щебня толщиной 100мм, для выравнивания основания и обеспечения плотного контакта бетона с поверхностью грунта. Коэффициент уплотнения 0,95.
3. Гидроизоляцию всех поверхностей соприкасающихся с грунтом выполнять горячей битумной мастикой типа МБК-1 по ГОСТ 2889-90 обмазкой за два раза. Толщина слоя гидроизоляции не менее 0,5 мм.
4. Обратную засыпку пазух производить крупнозернистым песком с послойным уплотнением. Коэффициент уплотнения 0,95.
5. Защитный слой по торцам арматуры не менее 20 мм, по грани арматуры не менее 40 мм.
6. Спецификацию элементов см. лист КМ-3.

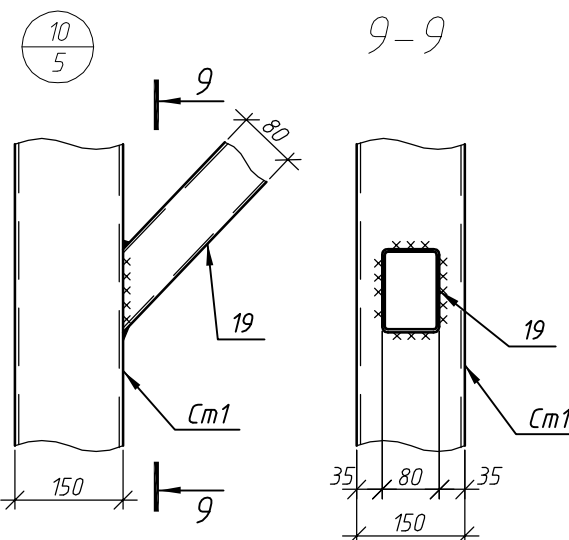
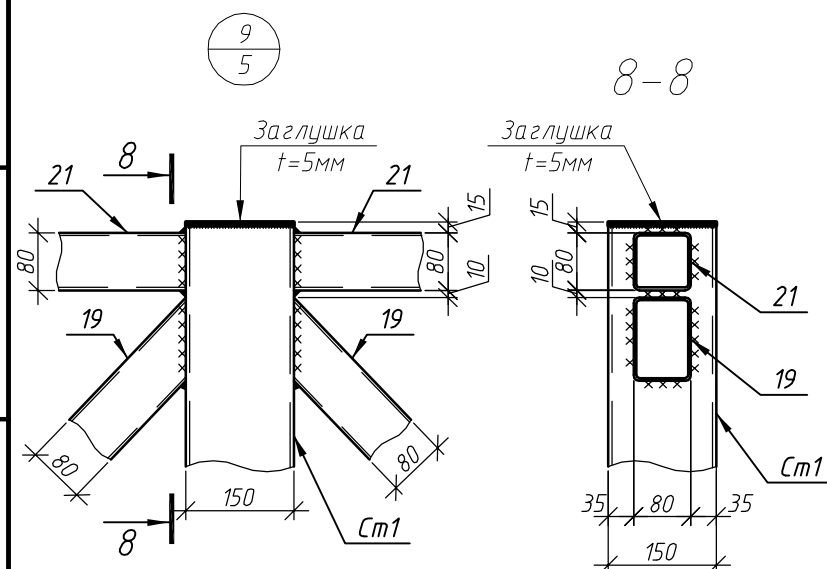
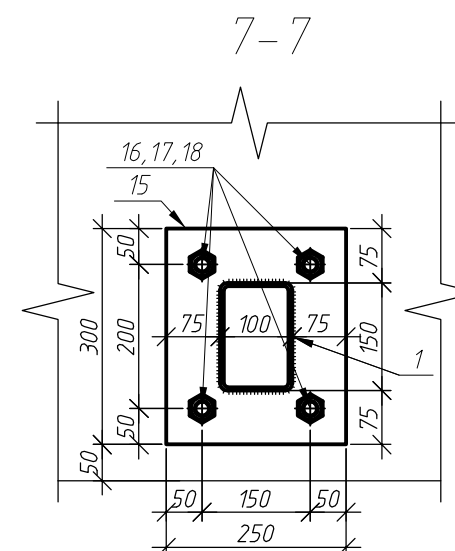
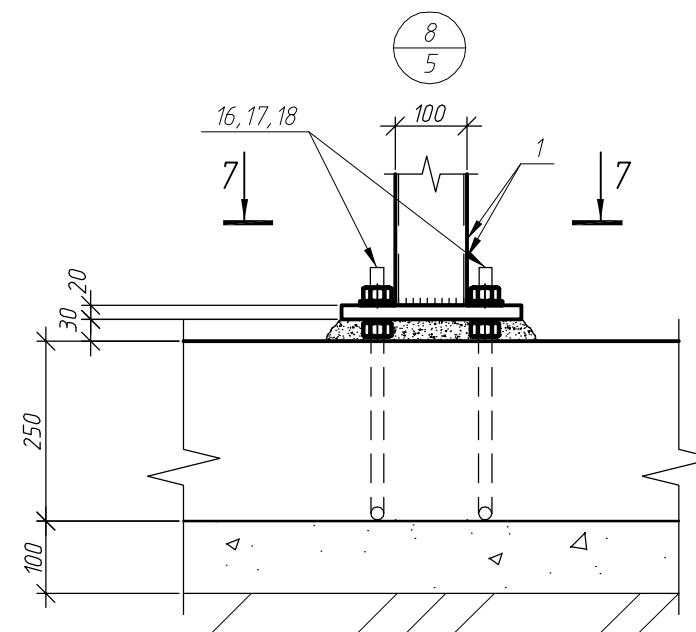
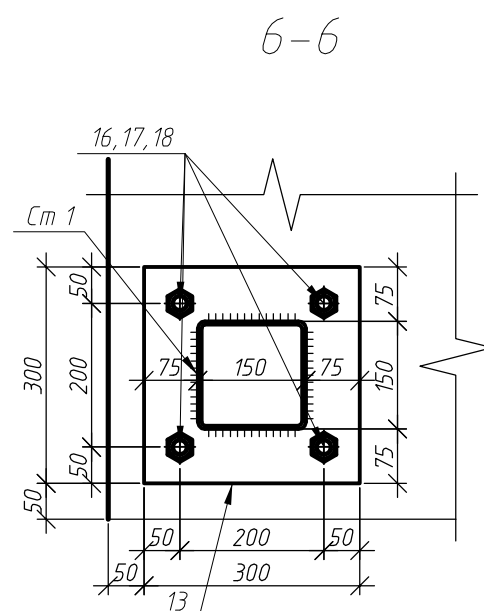
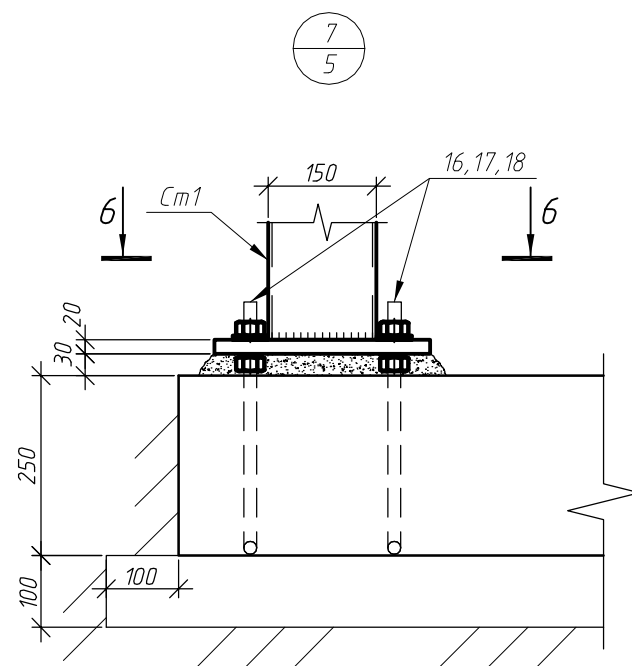
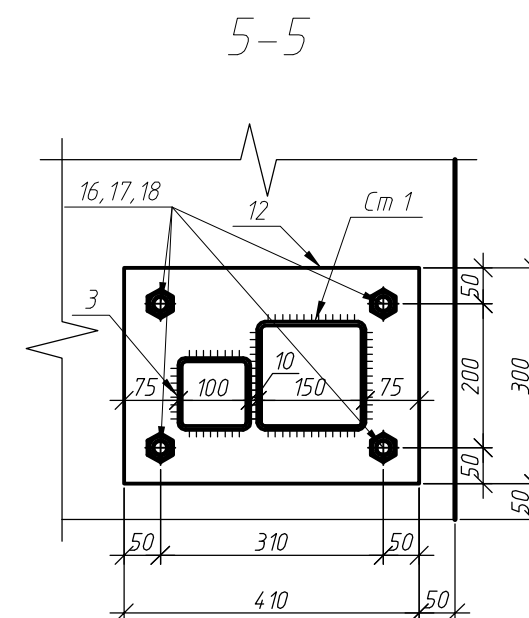
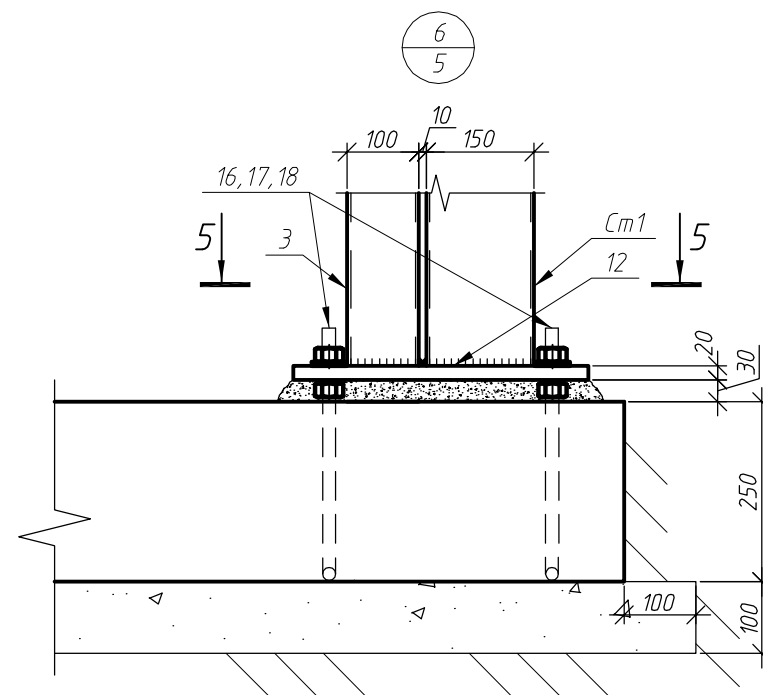
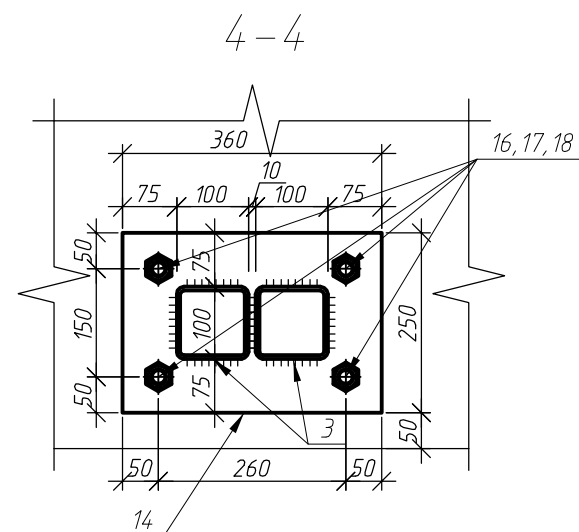
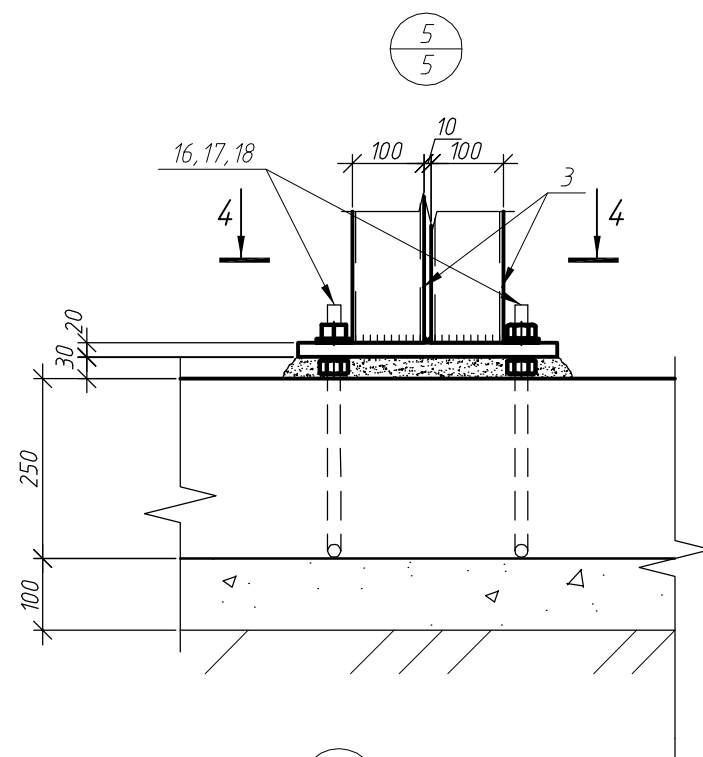
						1 - КП -1-КМ			
						Комплекс малоэтажных жилых домов (коттеджный поселок) по адресу: поселок Ложок Барышевского сельсовета Новосибирского района Новосибирской области			
Изм.	Кол.уч.	Лист	№ док.	Подп.	Дата	Индивидуальный жилой дом. Тип 1	Стадия	Лист	Листов
Разраб.	Емельяненко	42/1					Р	5	
Провер.	Громов	41				Разрезы 1-1, 2-2, 3-3.	ООО "ИнвестСтрой"		
Н.контр.									



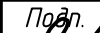

Инв. № подл.	Подп. и дата	Взам. инв. №



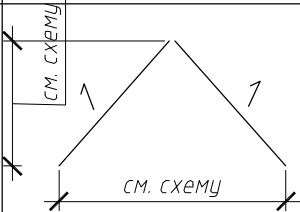
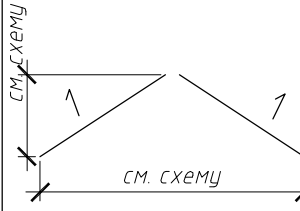
						1 – КП – 1-КМ			
						Комплекс малоэтажных жилых домов (коттеджный поселок) по адресу: поселок Ложок Барышевского сельсовета Новосибирского района Новосибирской области			
Изм.	Кол.уч.	Лист	№ док.	Подп.	Дата	Индивидуальный жилой дом. Тип 1	Стадия	Лист	Листов
Разраб.		Емельяненко					Р	6	
Провер.		Громов							
Н.контр.						Узлы 1...4.	ООО "ИнвестСтрой"		



1. Спецификацию элементов см. лист КМ-3.
2. Катет шва принять по наименьшей толщине свариваемого материала.

						1 – КП – 1-КМ			
						Комплекс малоэтажных жилых домов (коттеджный поселок) по адресу: поселок Ложок Барышевского сельсовета Новосибирского района Новосибирской области			
Изм.	Кол.уч.	Лист	№ док.	Подп.	Дата	Индивидуальный жилой дом. Тип 1	Стадия	Лист	Листов
Разраб.		Емельяненко					Р	7	
Провер.		Громов							
Н.контр.						Узлы 5...10.	ООО "ИнвестСтрой"		

ВЕДОМОСТЬ ЭЛЕМЕНТОВ

Марка	Сечение			Опорные усилия			Марка металла	Приме- чание
	Эскиз	Поз.	Состав	Q,т	N,т	M,тм		
Ст1, Ст2	□		□150x5	-	-2,92	-	Ст245	
Б1	□		□200x100x8	-	-	1,5	-//-	
Св1		1	□80x4	-	-	-	-//-	
Св2		1	□80x4	-	-	-	-//-	
	□		□80x4	-	-	-	-//-	
	□		□80x4	-	-	-	-//-	
Пр1	□		□80x4	-	-	0,34	-//-	

Инв. № подл.	Подп. и дата	Взам. инв. №

						1 - КП -1-КМ		
						Комплекс малоэтажных жилых домов (коттеджный поселок) по адресу: поселок Ложок Барышевского сельсовета Новосибирского района Новосибирской области		
Изм.	Кол.уч.	Лист	№ док.	Подп.	Дата	Индивидуальный жилой дом. Тип 1	Стадия	Лист
Разраб.							Р	8
Провер.						Ведомость элементов. Вариант 1.	ООО "ИнвестСтрой"	
Н.контр.								

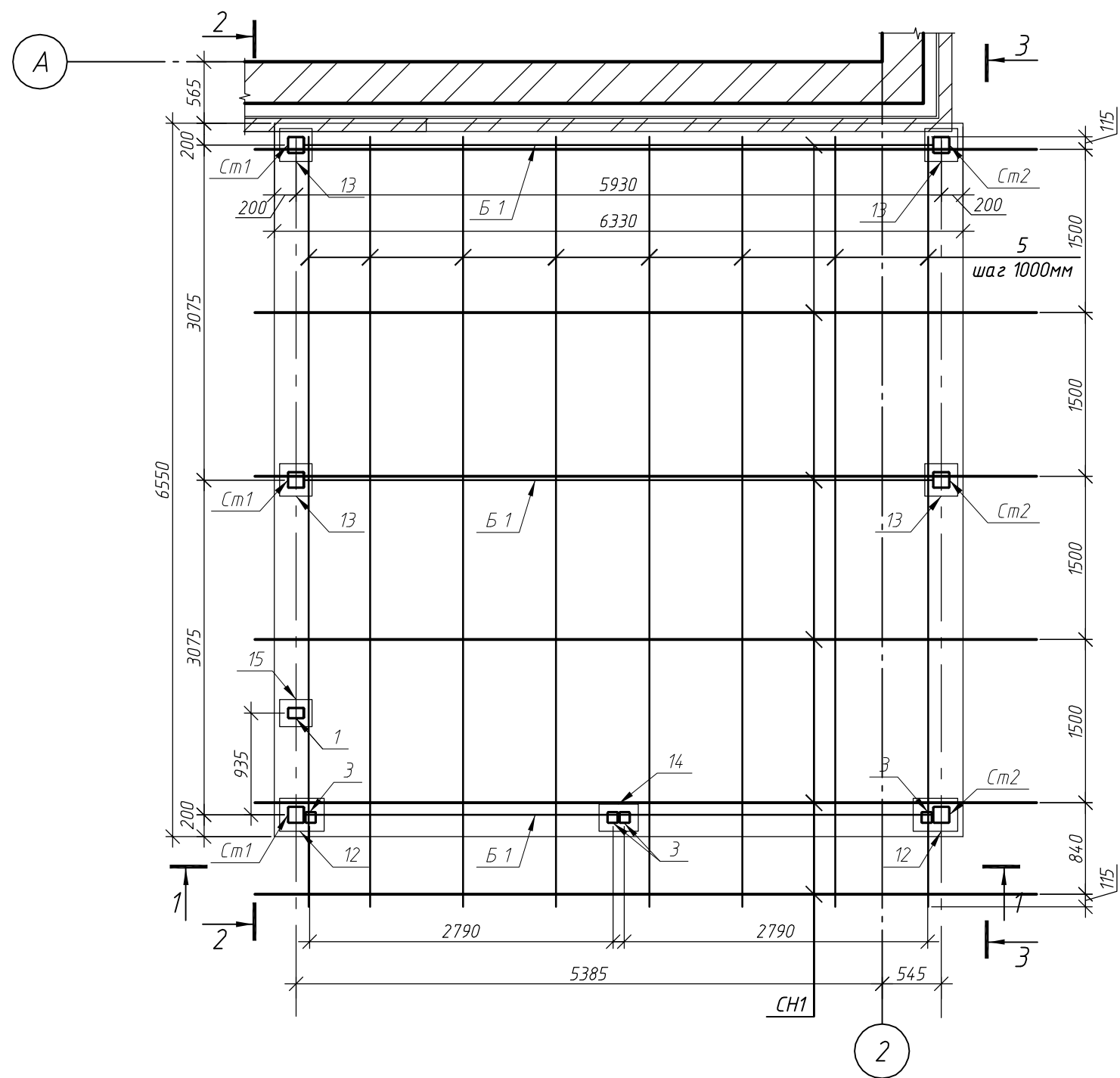
Техническая спецификация металла

Наименование профиля ГОСТ, ТУ	Наименование или марка металла ГОСТ, ТУ	Номер или размеры профиля, мм	№ п.п.	Масса металла по элементам конструкции, т				Общая масса, т
				Колонны, балки	Связи	Стеновое ограждение	Прогоны	
1	2	3	4	5	7	8	9	11
Уголок равнополочный по ГОСТ 8509-93		Л 110х7	1	0,008				
	Итого:		2					0,008
Трубы стальные квадратные по ГОСТ 30245-2003	С245 по ГОСТ 27772-88*	□ 150х5	3	0,75				
		□ 100х5	4			0,22		
		□ 80х4	5		0,25			
		□ 60х5	6			0,04	0,46	
	Итого:		7					1,72
Трубы стальные прямоугольные по ГОСТ 30245- 2003	С245 по ГОСТ 27772-88*	□ 200х100х8	8	0,65				
		□ 150х100х5	9			0,06		
	Итого:		10					0,71
Сталь листовая горячекатаная по ГОСТ 19903-74*	С235 по ГОСТ 27772-88*	-t=20	11	0,095				
		-t=10	12	0,042				
		-t=5	13	0,002				
	Итого:		14					0,139
Всего профиля:			15					2,577

Инв. № подл. Подп. и дата Взам. инв. №

						1 - КП -1-КМ		
						Комплекс малоэтажных жилых домов (коттеджный поселок) по адресу: поселок Ложок Барышевского сельсовета Новосибирского района Новосибирской области		
Изм.	Кол.уч.	Лист	№ док.	Подп.	Дата	Индивидуальный жилой дом. Тип 1	Стадия	Лист
Разраб.		Емельяненко					Р	9
Провер.		Громов				Техническая спецификация металла. Вариант 1.	ООО "ИнвестСтрой"	
Н.контр.								

Схема расположения элементов гаража. Вариант 2.



1. Разрезы 1-1, 2-2, 3-3 см. лист КМ-12.

Инв. № подл. Подп. и дата. Взам. инв. №

						1 - КП -1-КМ		
						Комплекс малоэтажных жилых домов (коттеджный поселок) по адресу: поселок Ложок Барышевского сельсовета Новосибирского района Новосибирской области		
Изм.	Кол. уч.	Лист	№ док.	Подп.	Дата	Индивидуальный жилой дом. Тип 1	Стадия	Лист
Разраб.							Р	10
Провер.						Схема расположения элементов гаража. Вариант 2.	ООО "ИнвестСтрой"	
Н.контр.								

Спецификация элементов гаража. Вариант 2.

Поз.	Обозначение	Наименование	Кол.	Масса, ед., кг	Примечание
Ст 1	ГОСТ 30245-2003	Тр. 150х5, L=5640мм	3	125,55	
Ст 2	ГОСТ 30245-2003	Тр. 150х5, L=2920мм	3	65,44	
Б 1	ГОСТ 30245-2003	Тр. 200х100х8, L=6470мм	3	235,9	
1	ГОСТ 30245-2003	Тр. 150х100х5, L=2280мм	1	41,79	
2	ГОСТ 30245-2003	Тр. 150х100х5, L=910мм	1	16,68	
3	ГОСТ 30245-2003	Тр. 100х5, L=2400мм	4	34,58	
4	ГОСТ 30245-2003	Тр. 100х5, L=5760мм	1	83,0	
5	ГОСТ 30245-2003	Тр. 60х5, L=7070мм	8	57,48	
6	ГОСТ 8509-93	L 110х7, L=80мм	3	0,95	
7	ГОСТ 8509-93	L 110х7, L=150мм	3	1,78	
8	ГОСТ 103-76°	- 10х160, L=297мм	6	3,73	
9	ГОСТ 103-76°	- 10х160, L=297мм	6	3,35	
10	ГОСТ 103-76°	- 5х60, L=137мм	6	0,32	
12	ГОСТ 103-76°	- 20х300, L=410мм	2	19,31	
13	ГОСТ 103-76°	- 20х300, L=300мм	4	14,13	
14	ГОСТ 103-76°	- 20х250, L=360мм	1	14,13	
15	ГОСТ 103-76°	- 20х250, L=300мм	1	11,78	
16	ГОСТ 24379.1-80	Фундаментный болт М18, L=350мм	32		
17	ГОСТ 22354-77°	Гайка М18	64		
18	ГОСТ 22355-77°	Шайба М18	32		

Спецификация элементов гаража

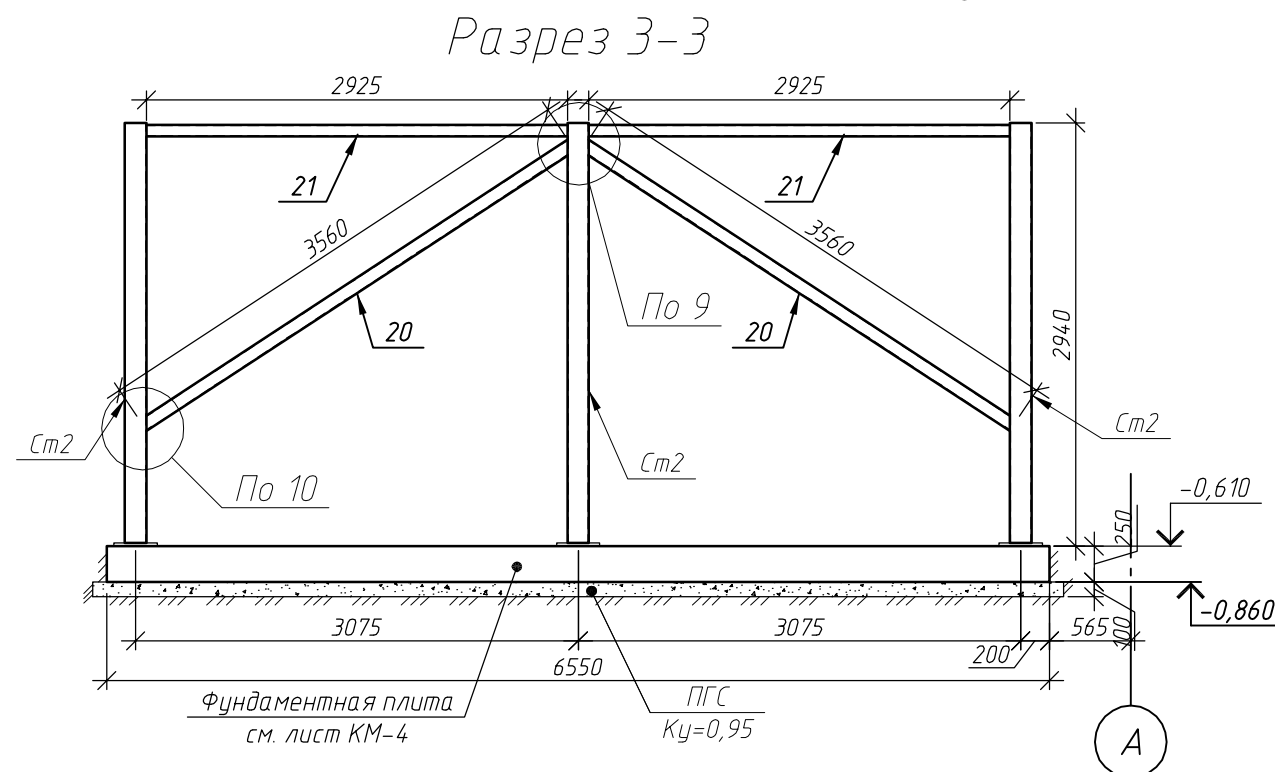
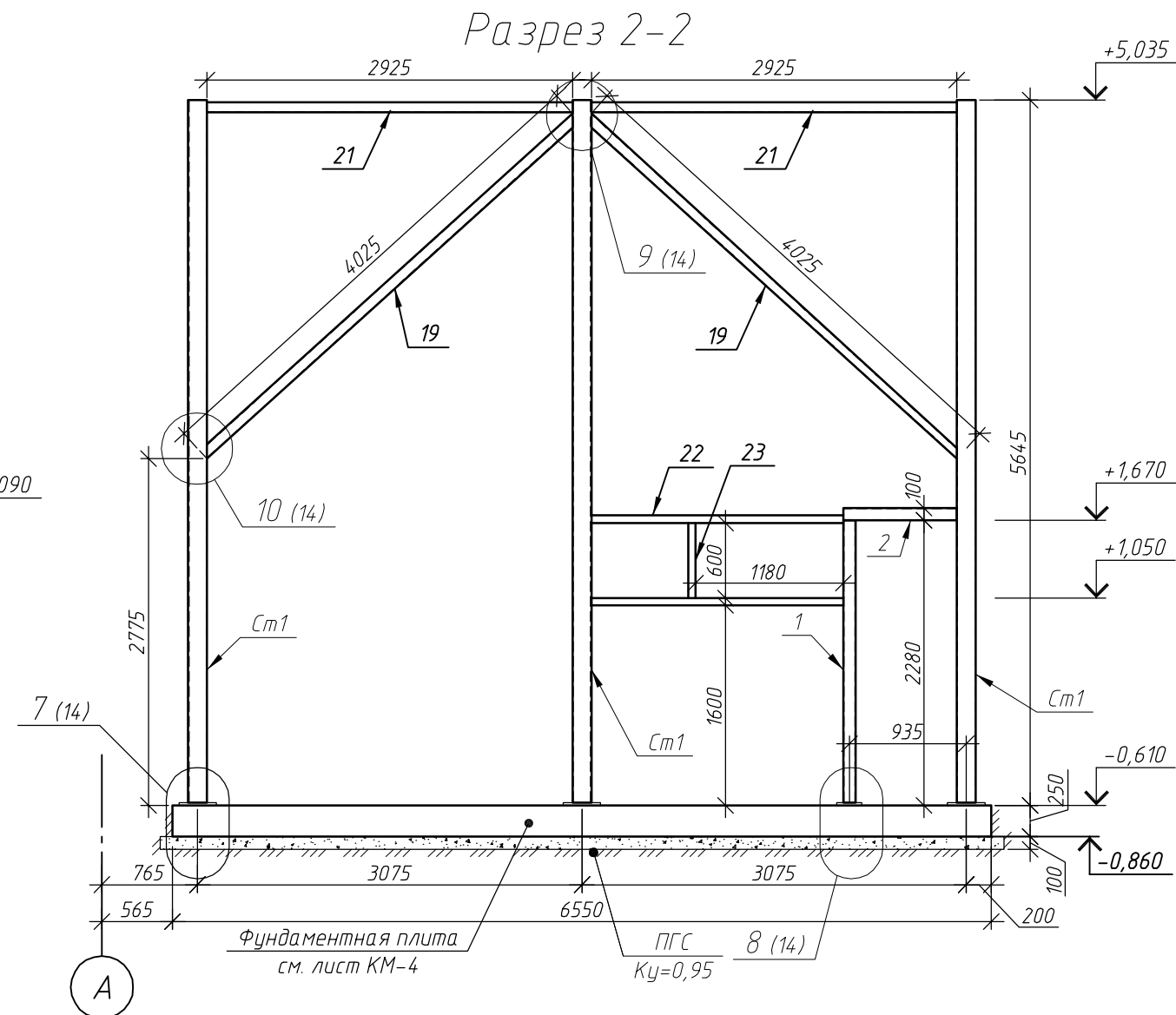
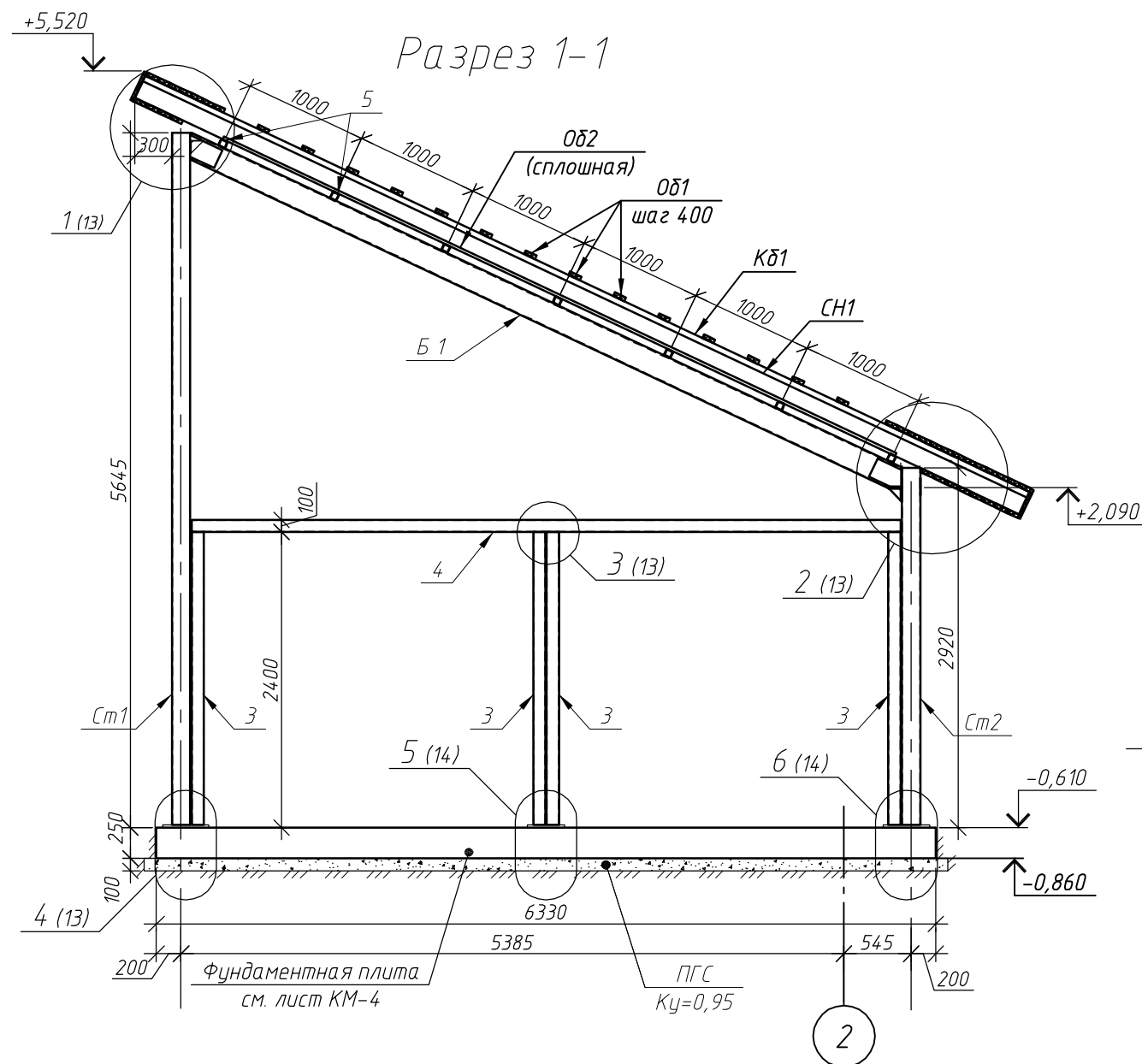
Поз.	Обозначение	Наименование	Кол.	Масса, ед., кг	Примечание
СН1	ГОСТ 24454-80	Стропильная нога 50х150мм, L=7940мм	6		0,36 мЗ
КБ1	ГОСТ 24454-80	Контрбрус 50х50, L=7940мм	6		0,12 мЗ
ОБ1	ГОСТ 24454-80	Обрешётка из доски 32х100мм			0,77 мЗ
ОБ2	ГОСТ 24454-80	Обрешётка из доски 25х100мм			1,07 мЗ
Д1	ГОСТ 24454-80	Доска 25х100мм			0,21 мЗ
ЛБ1	ГОСТ 24454-80	Лобовая доска 25х125мм			0,09 мЗ
Уз1		Уголок крепёжный 90х90х65х2	84		
19	ГОСТ 30245-2003	Тр. 80х4, L=4320мм	2	39,83	
20	ГОСТ 30245-2003	Тр. 80х4, L=3560мм	2	32,82	
21	ГОСТ 30245-2003	Тр. 80х4, L=2925мм	4	26,97	
22	ГОСТ 30245-2003	Тр. 60х5, L=2015мм	2	16,38	
23	ГОСТ 30245-2003	Тр. 60х5, L=600мм	1	4,88	

Инв. № подл.

Подп. и дата

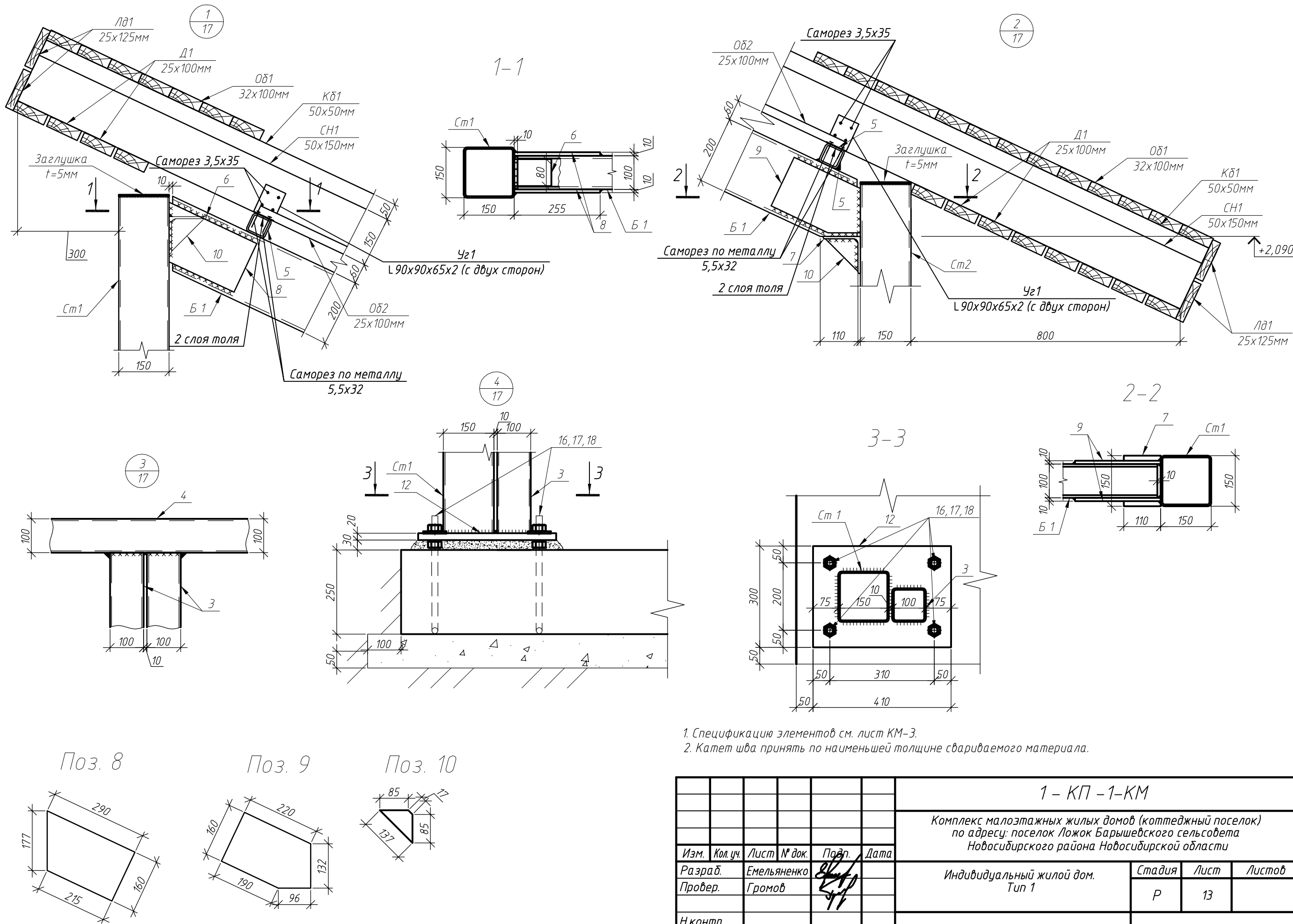
Взам. инв. №

						1 - КП -1-КМ		
						Комплекс малоэтажных жилых домов (коттеджный поселок) по адресу: поселок Ложок Барышевского сельсовета Новосибирского района Новосибирской области		
Изм.	Кол.уч.	Лист	№ док.	Подп.	Дата	Индивидуальный жилой дом. Тип 1	Стадия	Лист
Разраб.							Р	11
Провер.						Спецификация элементов гаража. Вариант 2.	ООО "ИнвестСтрой"	
Н.контр.								



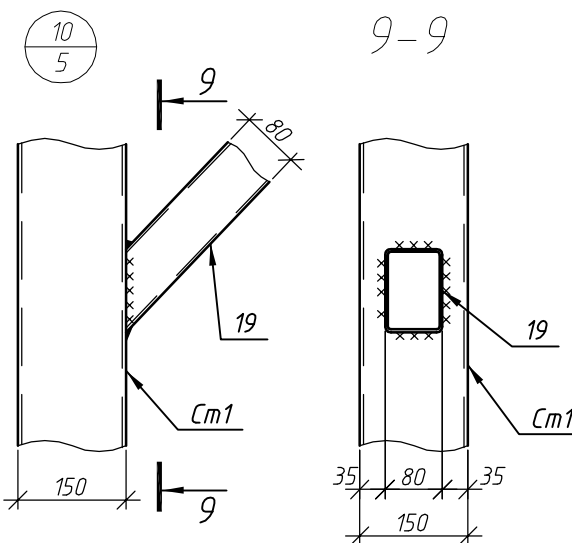
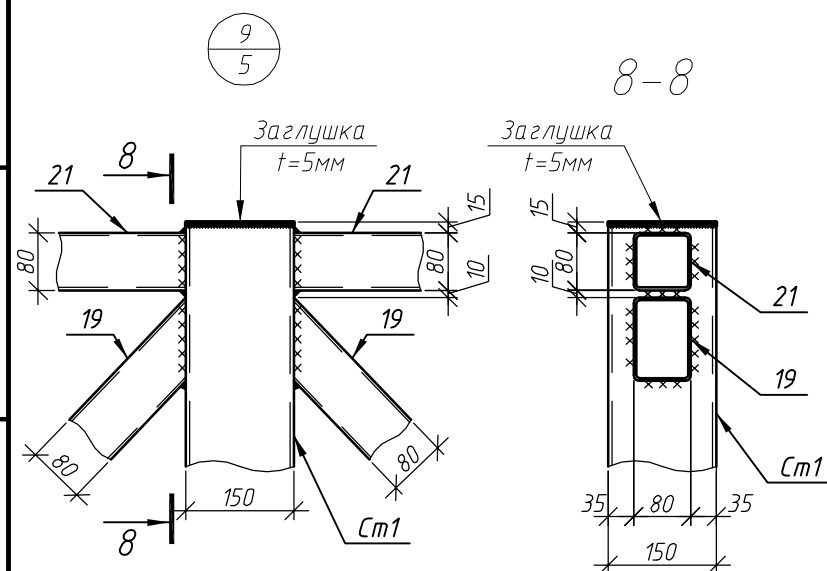
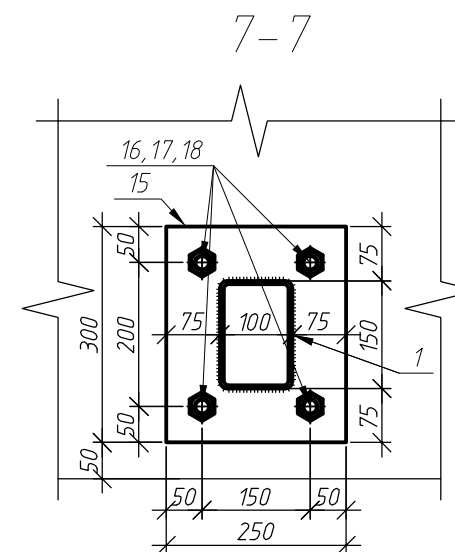
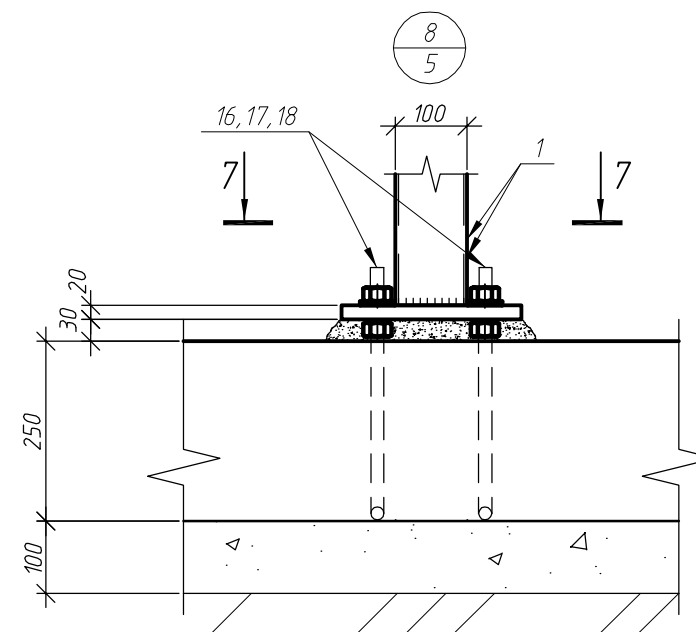
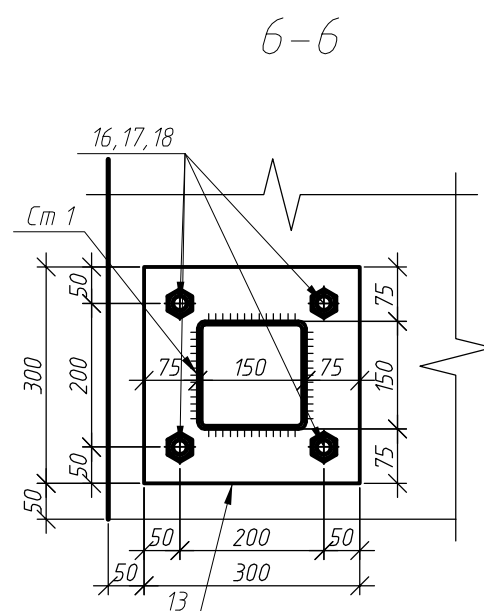
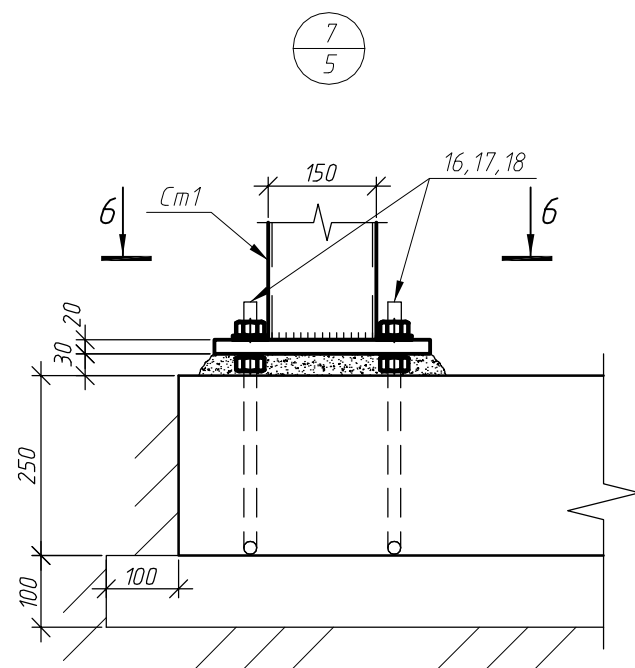
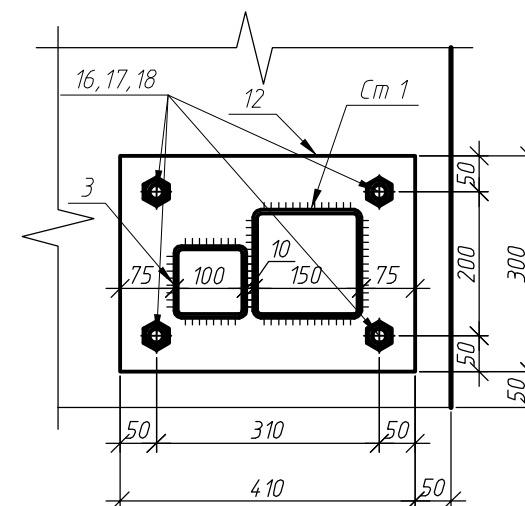
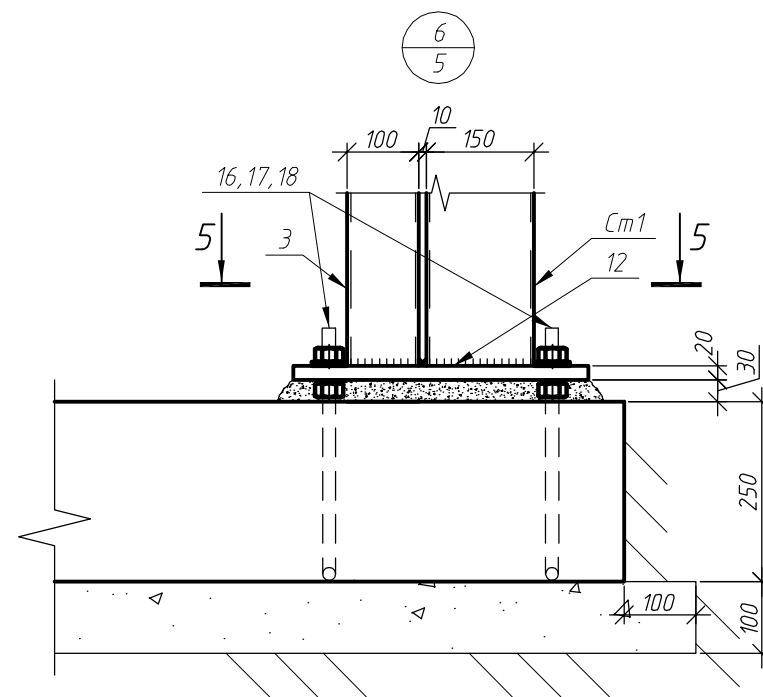
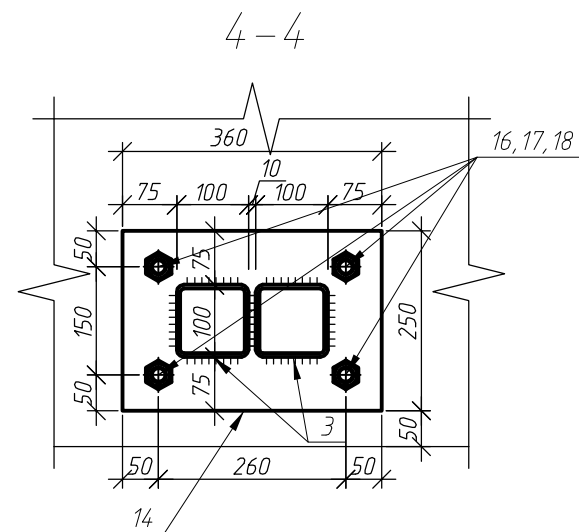
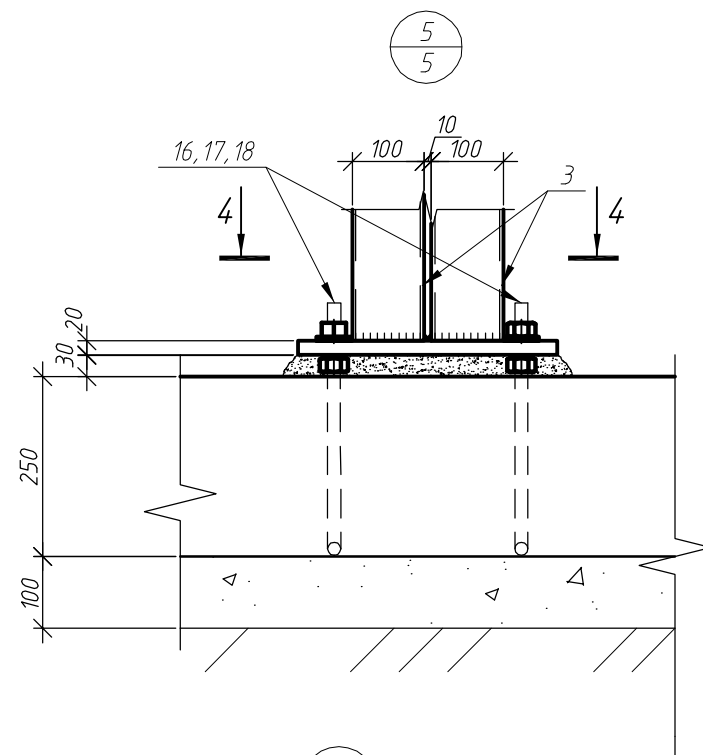
1. Разрезы 1-1, 2-2 3-3 замаркерованы на листе КМ-10.
3. Выполнить устройство подушки из щебня толщиной 100мм, для выравнивания основания и обеспечения плотного контакта бетона с поверхностью грунта. Коэффициент уплотнения 0,95.
4. Гидроизоляцию всех поверхностей соприкасающихся с грунтом выполнять горячей битумной мастикой типа МБК-1 по ГОСТ 2889-90 одмазкой за два раза. Толщина слоя гидроизоляции не менее 0,5 мм.
5. Обратную засыпку пазух производить крупнозернистым песком с послойным уплотнением. Коэффициент уплотнения 0,95.
6. Защитный слой по торцам арматуры не менее 20 мм., по грани арматуры не менее 40 мм.
7. Спецификацию элементов см. лист КМ-11.

						1 - КП -1-КМ			
						Комплекс малоэтажных жилых домов (коттеджный поселок) по адресу: поселок Ложок Барышевского сельсовета Новосибирского района Новосибирской области			
Изм.	Кол.уч.	Лист	№ док.	Подп.	Дата	Индивидуальный жилой дом. Тип 1	Стадия	Лист	Листов
Разраб.	Емельяненко	42/					Р	12	
Провер.	Громов	41				Разрезы 1-1, 2-2, 3-3.	ООО "ИнвестСтрой"		
Н.контр.									





1. Спецификацию элементов см. лист КМ-3.
2. Катет шва принять по наименьшей толщине свариваемого материала.

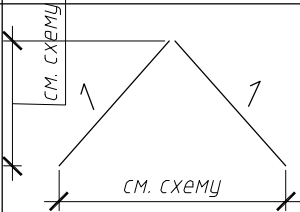
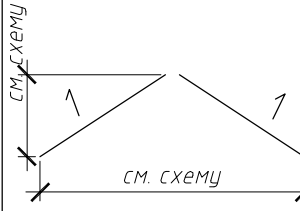
						1 - КП - 1-КМ			
						Комплекс малоэтажных жилых домов (коттеджный поселок) по адресу: поселок Ложок Барышевского сельсовета Новосибирского района Новосибирской области			
Изм.	Кол. уч.	Лист	№ док.	Подп.	Дата	Индивидуальный жилой дом. Тип 1	Стадия	Лист	Листов
Разраб.		Емельяненко					Р	13	
Провер.		Громов							
Н.контр.									
						Узлы 1..4.		ООО "ИнвестСтрой"	



1. Спецификацию элементов см. лист КМ-3.
2. Катет шва принять по наименьшей толщине свариваемого материала.

						1 – КП – 1-КМ		
						Комплекс малоэтажных жилых домов (коттеджный поселок) по адресу: поселок Ложок Барышевского сельсовета Новосибирского района Новосибирской области		
Изм.	Кол.уч.	Лист	№ док.	Подп.	Дата			
Разраб.		Емельяненко				Индивидуальный жилой дом. Тип 1		Стадия
Провер.		Громов				Р		Лист
						14		Листов
Н.контр.						Узлы 5...10.		ООО "ИнвестСтрой"

ВЕДОМОСТЬ ЭЛЕМЕНТОВ

Марка	Сечение			Опорные усилия			Марка металла	Примечание
	Эскиз	Поз.	Состав	Q,т	N,т	M,тм		
Ст1, Ст2	□		□150x5	-	-2,92	-	Ст245	
Б1	□		□200x100x8	-	-	1,5	-//-	
Сб1		1	□80x4	-	-	-	-//-	
Сб2		1	□80x4	-	-	-	-//-	
	□		□80x4	-	-	-	-//-	
	□		□80x4	-	-	-	-//-	
Пр1	□		□80x4	-	-	0,34	-//-	

Инв. № подл.	Подп. и дата	Взам. инв. №

						1 - КП -1-КМ		
						Комплекс малоэтажных жилых домов (коттеджный поселок) по адресу: поселок Ложок Барышевского сельсовета Новосибирского района Новосибирской области		
Изм.	Кол.уч.	Лист	№ док.	Подп.	Дата	Индивидуальный жилой дом. Тип 1	Стадия	Лист
Разраб.							Р	15
Провер.						Ведомость элементов. Вариант 2.	ООО "ИнвестСтрой"	
Н.контр.								

Техническая спецификация металла

Наименование профиля ГОСТ, ТУ	Наименование или марка металла ГОСТ, ТУ	Номер или размеры профиля, мм	№ п.п.	Масса металла по элементам конструкции, т				Общая масса, т
				Колонны, балки	Связи	Стеновое ограждение	Прогоны	
1	2	3	4	5	7	8	9	11
Уголок равнополочный по ГОСТ 8509-93		Л 110х7	1	0,008				
	Итого:		2					0,008
Трубы стальные квадратные по ГОСТ 30245-2003	С245 по ГОСТ 27772-88*	□ 150х5	3	0,57				
		□ 100х5	4			0,22		
		□ 80х4	5		0,25			
		□ 60х5	6			0,04	0,46	
	Итого:		7					1,54
Трубы стальные прямоугольные по ГОСТ 30245- 2003	С245 по ГОСТ 27772-88*	□ 200х100х8	8	0,71				
		□ 150х100х5	9			0,06		
	Итого:		10					0,77
Сталь листовая горячекатаная по ГОСТ 19903-74*	С235 по ГОСТ 27772-88*	-t=20	11	0,095				
		-t=10	12	0,042				
		-t=5	13	0,002				
	Итого:		14					0,139
Всего профиля:			15					2,457

Инв. № подл. Подп. и дата Взам. инв. №

						1 - КП -1-КМ		
						Комплекс малоэтажных жилых домов (коттеджный поселок) по адресу: поселок Ложок Барышевского сельсовета Новосибирского района Новосибирской области		
Изм.	Кол.уч.	Лист	№ док.	Подп.	Дата	Индивидуальный жилой дом. Тип 1	Стадия	Лист
Разраб.		Емельяненко					Р	16
Провер.		Громов				Техническая спецификация металла. Вариант 2.	ООО "ИнвестСтрой"	
Н.контр.								