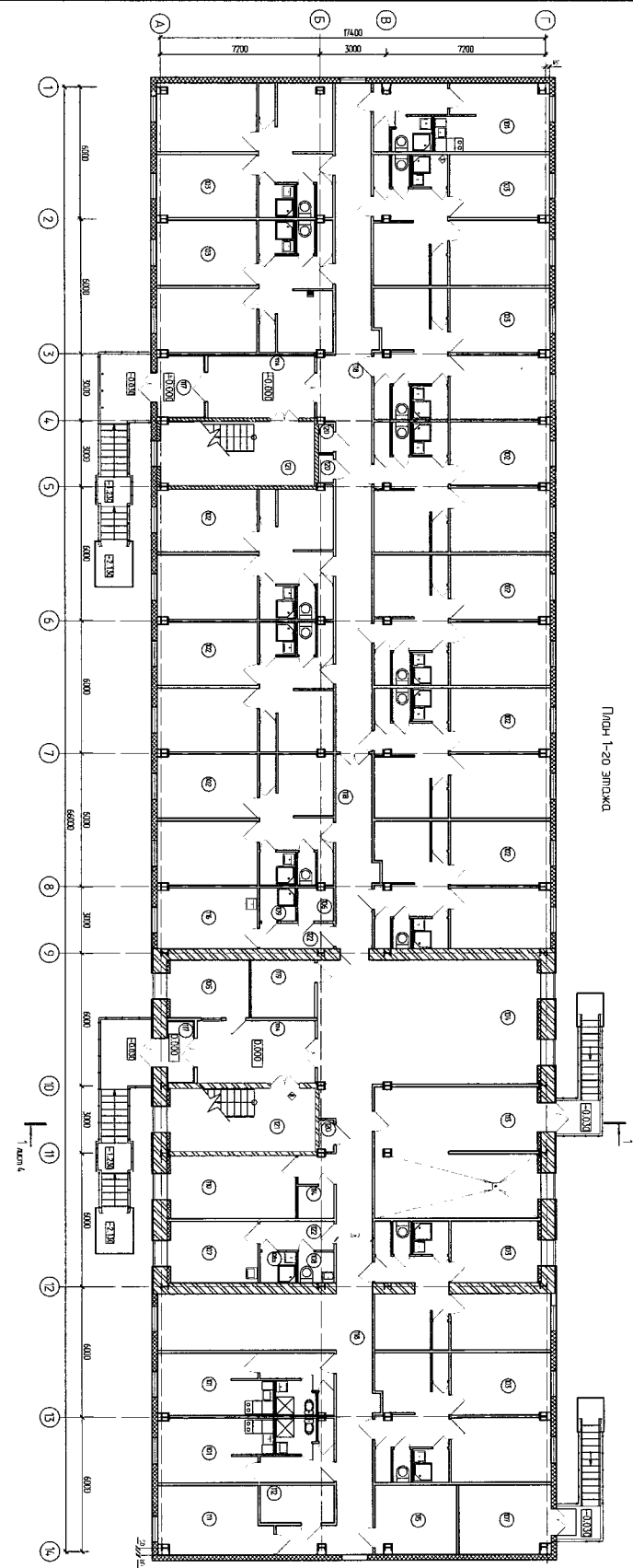


№4.6. № п/п	№ п/п	№ п/п	№ п/п	№ п/п
№4.6. № п/п	№ п/п	№ п/п	№ п/п	№ п/п
№4.6. № п/п	№ п/п	№ п/п	№ п/п	№ п/п



ДЖСКШ 02 ЭИИОИД

Экспликация помещений 1-го этажа

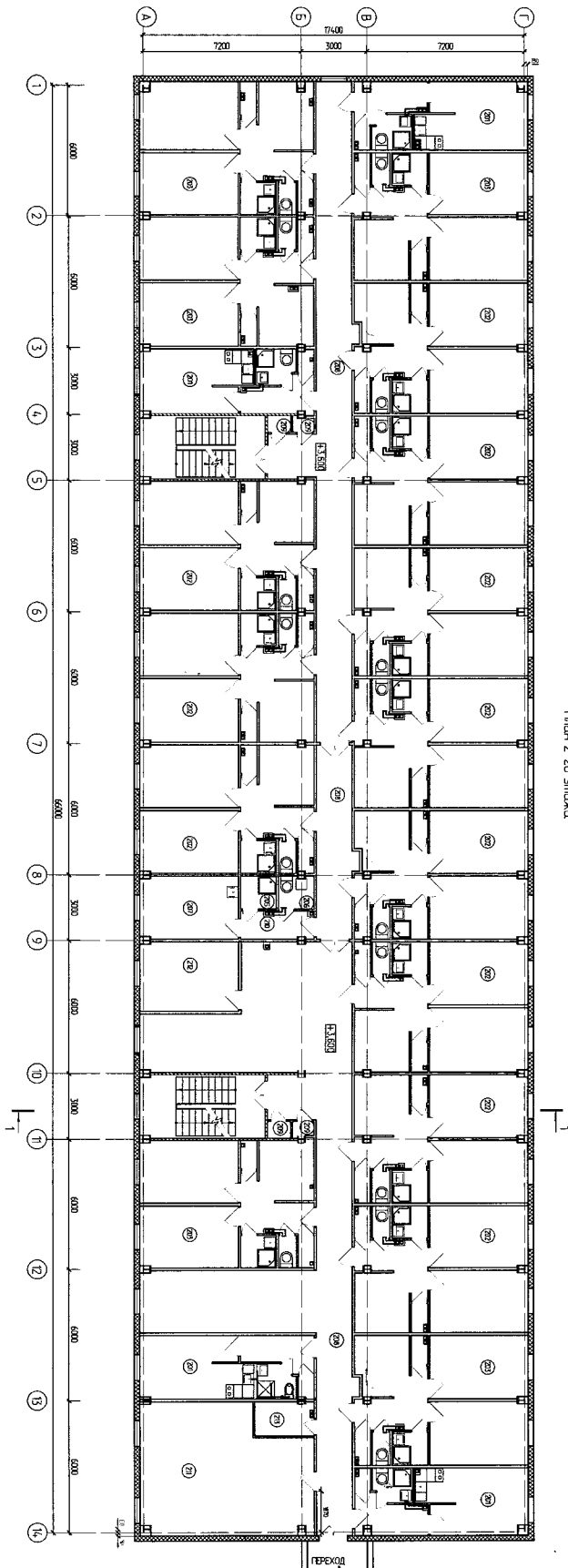
Наименование	Площадь	Конструкция
101	21,80	
102	43,55	
103	43,55	
104	46,79	
105	11,40	
106	2,73	
107	10,2	
108	21,4	
109	21,4	
110	21,4	
111	71,26	
112	5,92	
113	43,50	
114	2,28	
115	10,9	
116	12,15	
117	4,97	
118	117,4	
119	4,38	
120	13,00	
121	43,80	
122	4,50	
123		

**Конструктивные характеристики**  
 Стены, перегородки: кирпичные, железобетонные;  
 Потолки: натяжные, плоские;  
 Напольные покрытия: ламинат, паркет, ковролин;  
 Окна: деревянные, алюминиевые;  
 Двери: деревянные, металлические;  
 Входы: металлические, в железобетонные блоки;  
 Лифты: железобетонные, с облицовкой;  
 Санитарно-технические помещения: керамическая плитка, сантехника.

**Помещения**  
 101 - приемная;  
 102 - кабинет директора;  
 103 - кабинет заместителя директора;  
 104 - кабинет начальника отдела;  
 105 - кабинет заместителя начальника отдела;  
 106 - кабинет бухгалтера;  
 107 - кабинет экономиста;  
 108 - кабинет юриста;  
 109 - кабинет инженера;  
 110 - кабинет оператора;  
 111 - конференц-зал;  
 112 - зал заседаний;  
 113 - зал совещаний;  
 114 - кабинет секретаря;  
 115 - кабинет помощника секретаря;  
 116 - кабинет уборщицы;  
 117 - кабинет водителя;  
 118 - зал ожидания;  
 119 - санузел;  
 120 - подсобное помещение;  
 121 - кладовая;  
 122 - ванная;  
 123 - туалет.

**Однотипные строительные подразделения**  
 101 - 102 - 103 - 104 - 105 - 106 - 107 - 108 - 109 - 110 - 111 - 112 - 113 - 114 - 115 - 116 - 117 - 118 - 119 - 120 - 121 - 122 - 123

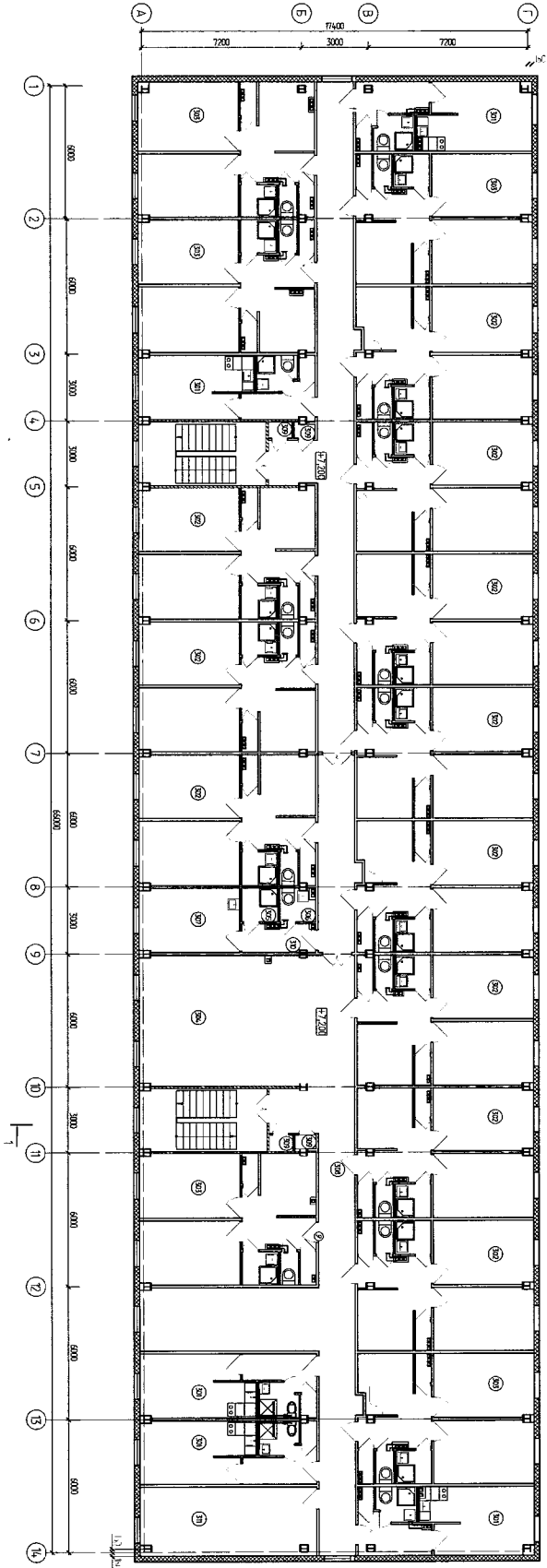
**Примечание:**  
 1. За площадью указаны размеры помещений.  
 2. Площадь помещений указана по внутреннему периметру.  
 3. Площадь помещений указана по наружному периметру.  
 4. Площадь помещений указана по фактической застроенной площади.  
 5. Площадь помещений указана по проектной площади.  
 6. Площадь помещений указана по фактической площади.



План 2-го этажа

Экспликация помещений 2-го этажа

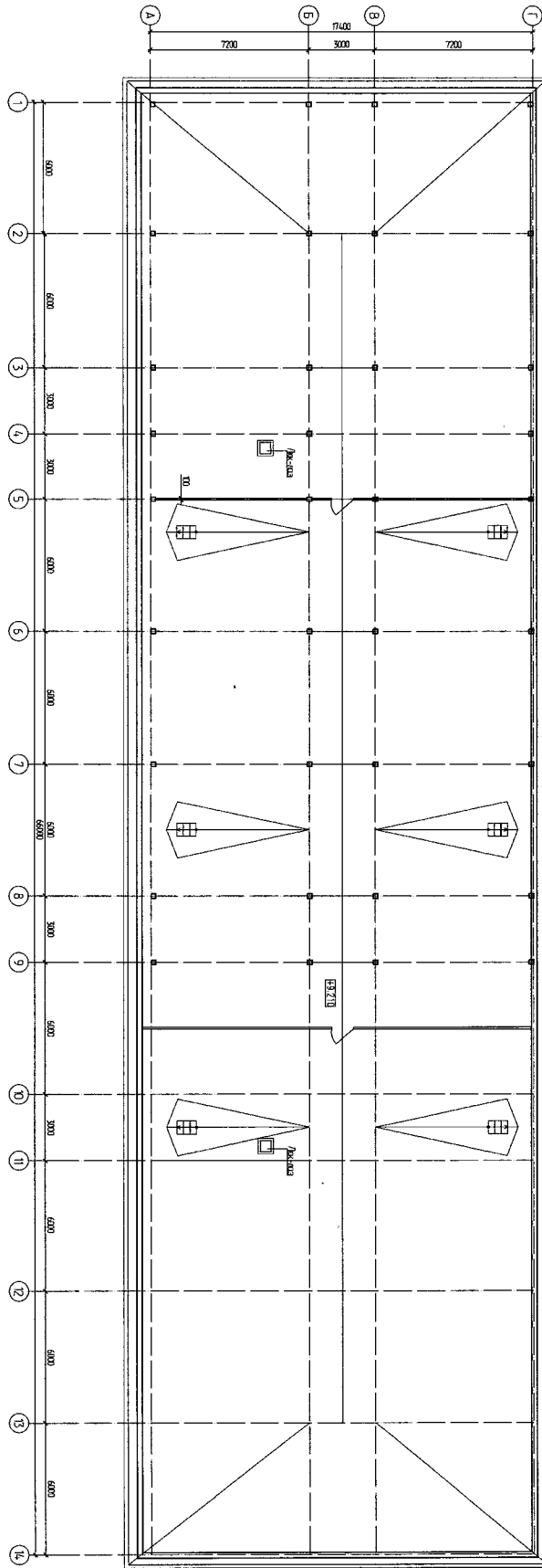
№ п/п	Наименование	Площадь, кв. м.	Комплекс помещений
201	Кухня №1	22,65	Б4
202	Жизнь №1	45,70	
203	Ванная №1	45,70	
204	Коридор №1	45,95	
205	Кухня №2	22,65	
206	Жизнь №2	45,70	
207	Ванная №2	45,70	
208	Коридор №2	45,95	
209	Кухня №3	22,65	
210	Жизнь №3	45,70	
211	Ванная №3	45,70	
212	Коридор №3	45,95	
213	Кухня №4	22,65	
214	Жизнь №4	45,70	
215	Ванная №4	45,70	
216	Коридор №4	45,95	



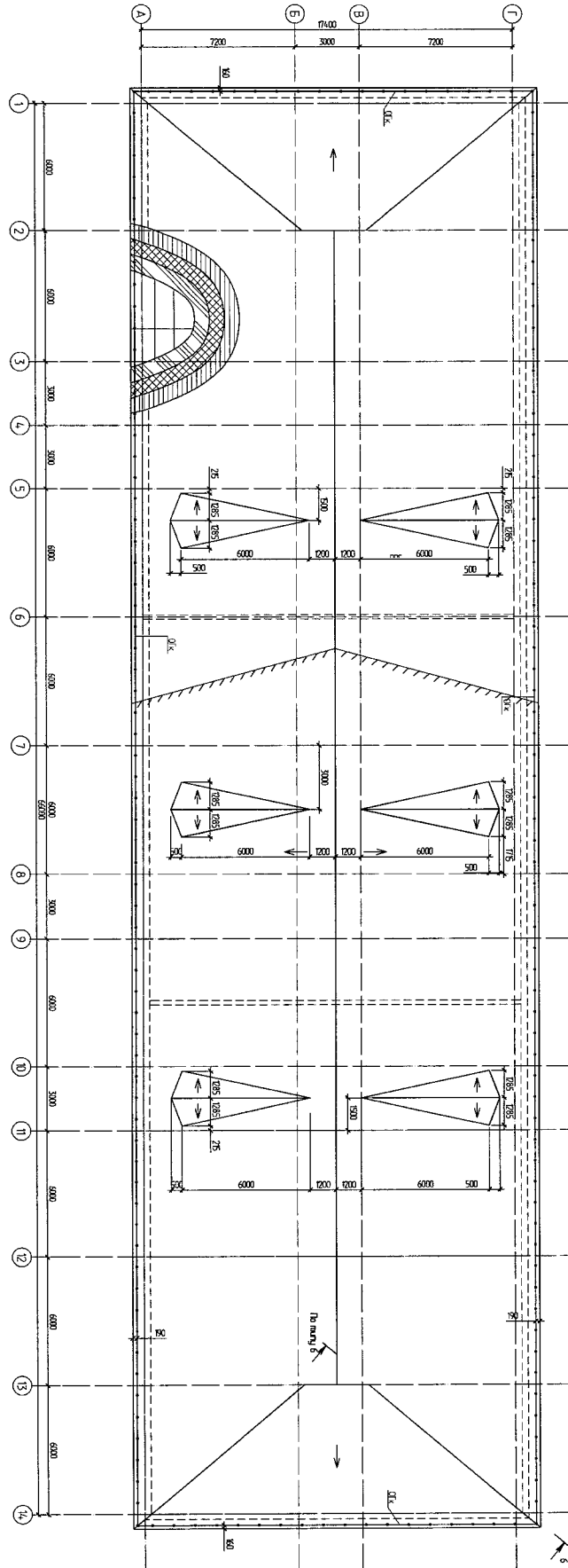
План 3-го этажа

Экспликация помещений 3-го этажа

№ п.п.	Наименование	Площадь, кв. м	Комментарий
301	Кухня-гостиная	21,85	
302	Кухня-гостиная на 1 этаже	45,70	
303	Кухня-гостиная на 1 этаже	44,55	
304	Спальня	7,46	
305	Комната (спальня)	7,46	
306	Спальня (детская)	2,44	
307	Ванная комната	2,45	
308	Коридор	17,10	
309	Помещение	0,794	
310	Кухня-гостиная	4,30	
311	Кухня-гостиная	22,90	



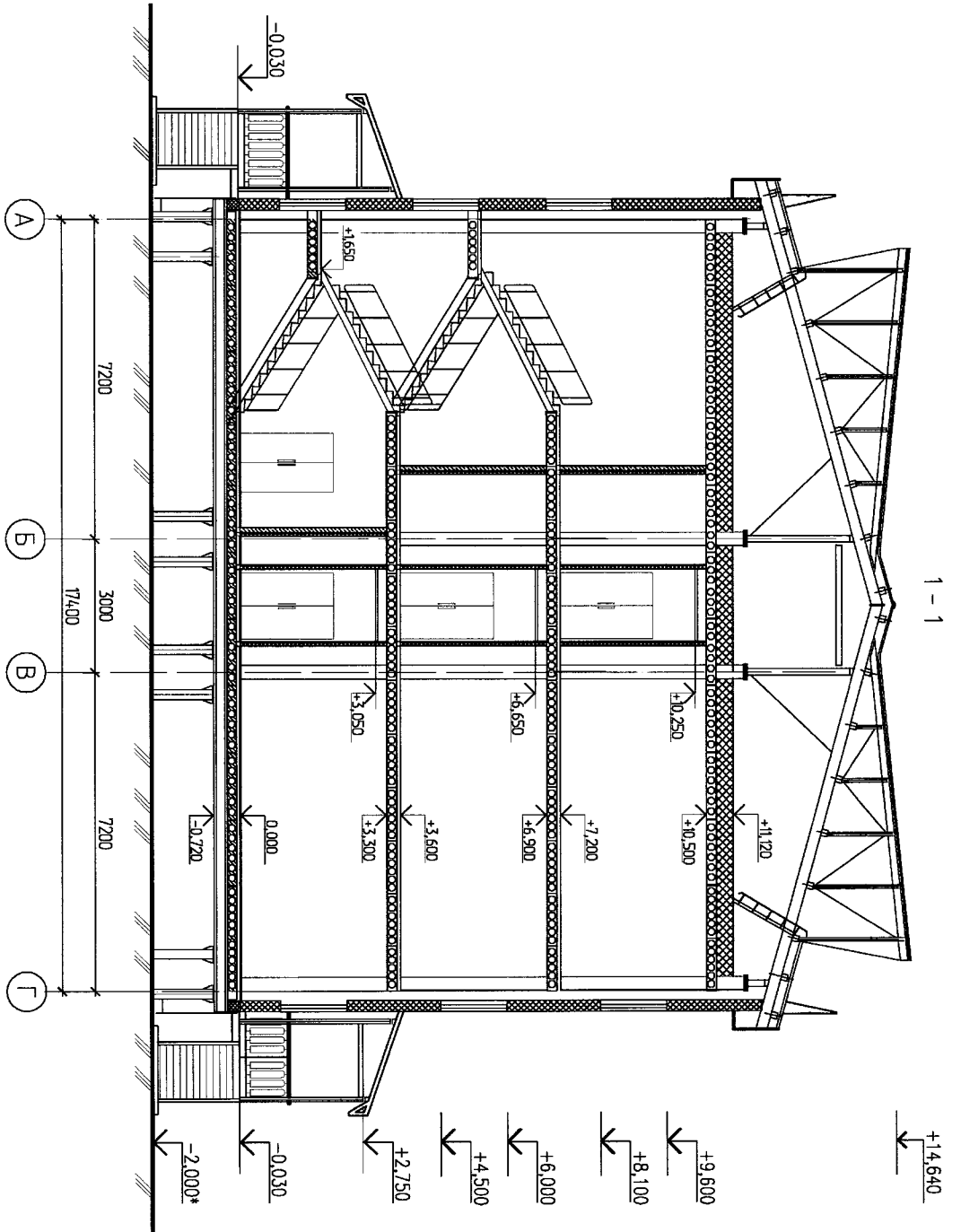
План чертёж



ПЛАН КРОБ/М

Согласовано

Инв.№ подл.    Подпись и дата    Взам.инв.№

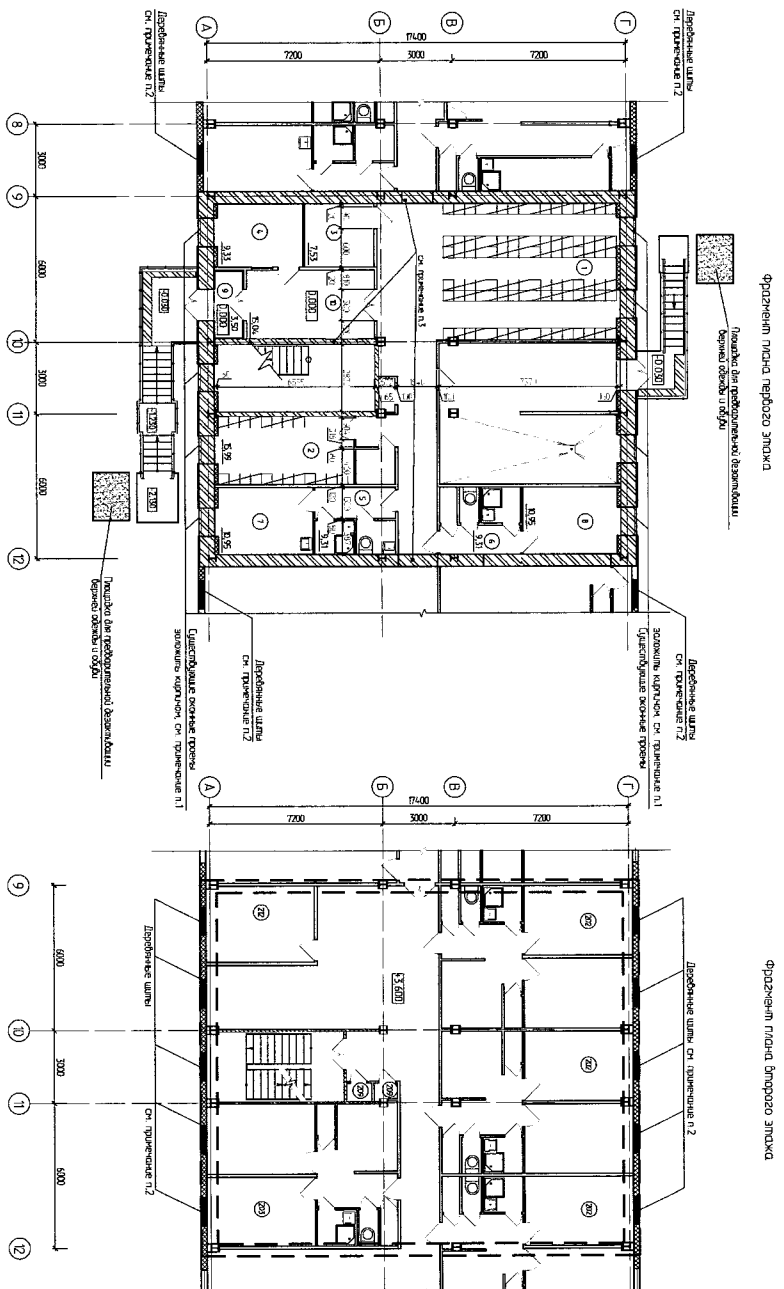


Изм.	Кол. изм.	Листов	И. дек.	Подпись	Дата
Проект	Копричев				2006.12
Подготовка	Авдинов				2006.12
Зад. зап.	Авдинов				2006.12
Листов	Спорченко				2006.12
И. комп.	Спорченко				2006.12
ИП	Копченко				2006.12

СДС  
ЖУЖИ

ЭКСТ

№ п.п.	№ п.п.	№ п.п.	№ п.п.	№ п.п.	№ п.п.
1	2	3	4	5	6



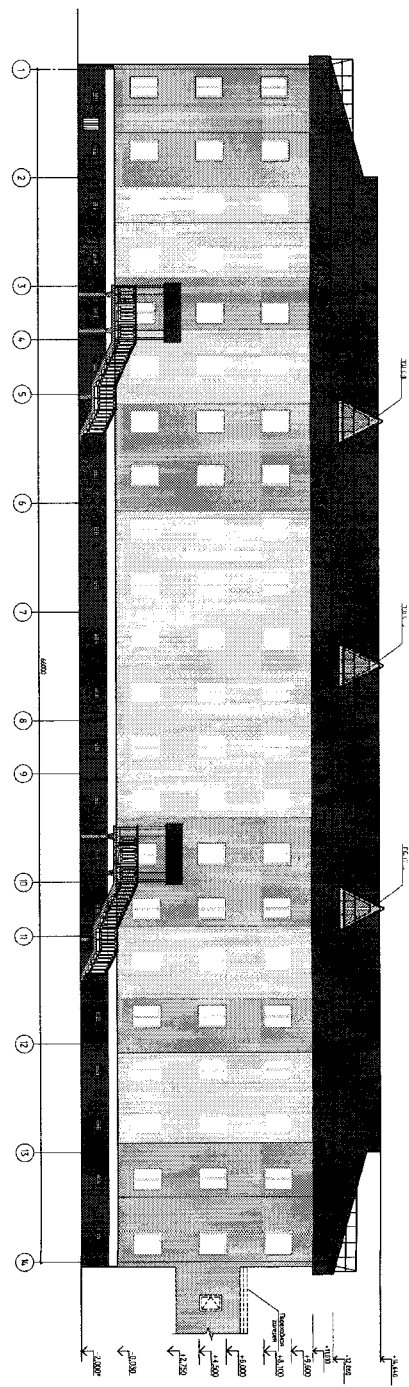
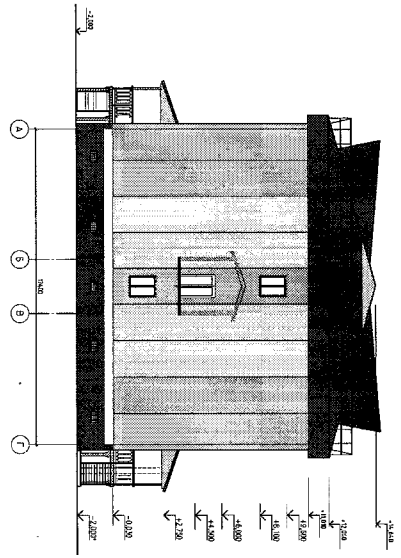
ПРОИЗВОДИЛЬНОЕ УСТРОЙСТВО  
( П Р У )  
ПРОТЯГОВЫЕ СТАИЛАНД - ВЫСОКОЕ ПОВЕЩЕНИЕ НА 1 ЭТАЖЕ  
ПОД ПРОИЗВОДИЛЬНОЕ УСТРОЙСТВО НА 4,5 ЧЕЛОВЕК



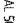

Фрагмент плана первого этажа

ЭЖИКАЦИЯ ПОВЕЩЕНИЙ

№ п.п.	Наименование	Площадь, кв. м	Кон. кв. м
1-этаж			
1	Площадь для устройства	71,55	
2	Площадь для устройства	6,00	
3	Складной пол	0,53	
4	Площадь для звукоизоляции дверной обивки	9,13	
5	Склады	9,30	
6	Склады	3,30	
7	Вентилятор выхлопа	0,25	
8	Вентилятор притока	0,25	
9	Тандер	3,50	
10	Тандер	6,00	

- Материалы по напольным и перегородочным работам (продолжение (ПРД))
- Застелить поперечные 1 этаж по оси "А", "Б", "В", "Г", "Д", "Е", "Ж" кирпичом М100 высотой, толщиной 50мм, предварительно выровняв бетонный основание пола
  - В осях "И", "К" 2 этажа, установить на полах, с вырезной стороны, деревянные шпалы из шпунтовой доски толщиной 40мм к существующим оконным коробкам. Оконные стыочки, установленные окон, предварительно выровнять.
  - Застелить кирпичом дверной проем, установленный на полах, предварительно выровняв бетонный основание пола.
  - Продать обшивку проема (см. мбл) и перегородки предварительно обшить фанерой по п.п. 1, 3.
  - На высоте 0,80м кирпичом, установить стеновые шпалы.
  - В указанных на плане помещениях установить стеновые шпалы для скрепления напольных плит.
  - В дверях на полах установить деревянные дверные шпалы.



- Условные обозначения:
-  RAL 5002
  -  RAL 2018
  -  RAL 9016
  -  RAL 5015