

Лист	Наименование	Примечание
1	Общие данные	Кол-во лист. 3
2	План фундамента.	
3	Схема армирования фундамента на отм -1,420.	
3.1	Схема армирования фундамента на отм -1,000.	
3.2	Схема армирования фундамента на отм -0,220.	
4	Сечения 4-4...6-6.	
5	План перекрытия подвала.	
6	Кладочный план. Вариант 1.	
7	Консольный уголок Ку 1.	
8	Кладочный план. Вариант 2.	
9	Спецификация элементов примычек.	
10	Схема армирования монолитного пояса Пм-1 на отм. +2,930.	
11	План покрытия.	
12	Схема устройства террасы (Вариант 1).	
13	Схема устройства фундаментов террасы (Вариант 1).	
14	Крыльцо Кр1 (Вариант 1)	
15	Монолитный фундамент Фм1.	
16	Схема устройства террасы (Вариант 2).	
17	Схема устройства фундаментов террасы (Вариант 2).	
18	Спецификация элементов террасы (Вариант 2).	
19	Крыльцо Кр1 (Вариант 2).	
20	Спецификация элементов крыльца КР1 (Вариант 2).	
21	Узлы 1,2.	

Гип /  / " " 2014г.

Обозначение	Наименование	Примечание
	<u>Ссылочные документы</u>	
СНиП 2.01.07-85	Нагрузки и воздействия	
СНиП 2.02.01-83*	Основание зданий и сооружений	
ГОСТ 26434-85	Плиты перекрытий железобетонные для жилых зданий	
	<u>Прилагаемые документы</u>	
Приложение 1	Расчёты конструкций	
1-КП-1-КЖ-МН1	Изделие закладное МН1	
1-КП-1-КЖ-МН2	Изделие закладное МН2	

						1 - КП -1-КЖ			
						Комплекс малоэтажных жилых домов (коттеджный поселок) по адресу: поселок Ложок Барышевского сельсовета Новосибирского района Новосибирской области			
Изм.	Кол.уч.	Лист	№ док.	Подп.	Дата	Индивидуальный жилой дом. Тип 1	Стадия	Лист	Листов
Разраб.		Емельяненко					Р	1	21
Проверил		Громов							
Н.контр.						Общие данные (начало)	ООО "ИнвестСтрой"		

1. Общие указания.

1.1. Рабочая документация марки 1-КП-1-КЖ "Индивидуальный жилой дом. Тип 1" г.Новосибирск разработана в соответствии с техническим заданием заказчика.

2. Условия строительства.

2.1. Климатические условия строительства по СНиП 23-01-99 «Строительная климатология»:

площадка строительства г. Новосибирск
нормативный вес снегового покрова для IV района 240 кгс/м2;
нормативное ветровое давление для III района 38 кгс/м2;
расчетная отрицательная температура наружного воздуха:
наиболее холодной пятидневки -39°.

2.2. Сейсмичность района строительства до 6 баллов.

2.3. Степень агрессивности воздействия окружающей среды неагрессивная.

2.4. За относительную отметку 0,000 (уровень чистого пола первого этажа).

2.5. Степень огнестойкости конструкций - II

2.6. Уровень ответственности здания - II

(коэффициент надежности по ответственности 0,95).

3. Характеристика здания.

3.1. Здание одноэтажное с подвалом с размерами в плане 15,59х 11,56 м. Высота этажа - 3,11м.

3.2. Ограждающие конструкции:

- стеновое ограждение трехслойное: облицовочный кирпич толщиной 120мм, теплоизоляция "Пеноплекс Стена", несущая стена из кирпича толщиной 380 мм;

- перекрытия - сборные железобетонные плиты.

4. Указания по изготовлению монолитных участков и монтажу многослойных плит.

4.1. Монтаж конструкций и устройство монолитных железобетонных участков, сварочные работы, а также их приемку производить в соответствии с настоящим проектом, требованиями СНиП 3.03.01-87 «Несущие и ограждающие конструкции» и СНиП 12 - 03 - 2001 «Безопасность труда в строительстве».

4.2. Плиты перекрытия укладывать на выровненное основание на цементно - песчаном растворе М 100. Швы между плитами заполнить цементно - песчаным раствором М 100;

4.3. Отверстия для прохода инженерных коммуникаций выполнять в пустотах, предварительно высверлив по контуру, не нарушая ребер и рабочей арматуры плиты;

4.4. Сварку анкеров с петлями плит вести электродами Э 42 по ГОСТ 9467-75*. Высота шва hш = 6 мм. Антикоррозионную защиту анкеров выполнить обмазкой цементным раствором М 100, предварительно покрыть грунтом ГФ - 021;

4.5. Монтаж арматурных изделий в монолитных участках следует производить из сеток, каркасов и отдельных стержней с обеспечением фиксации защитного слоя.

Допускаемые отклонения:

Технические параметры	Предельные отклонения, мм.
Толщина защитного слоя от 16 до 20 мм. и размеры поперечного сечения конструкции, мм.	
До 100;	+4
От 101 до 200	+5
Толщина защитного слоя до 15 мм. и размеры поперечного сечения конструкции, мм.	
До 100;	+4; -3
От 101 до 200;	+8; -3
От 201 до 300;	+10; -3
Свыше 300	+15; -5
Толщина защитного слоя свыше 200 мм. и размеры поперечного сечения конструкции, мм.	
До 100;	+4; -5
От 101 до 200;	+8; -5
От 201 до 300;	+10; -5
Свыше 300	+15; -5

Предельные отклонения для арматурных сеток, мм:

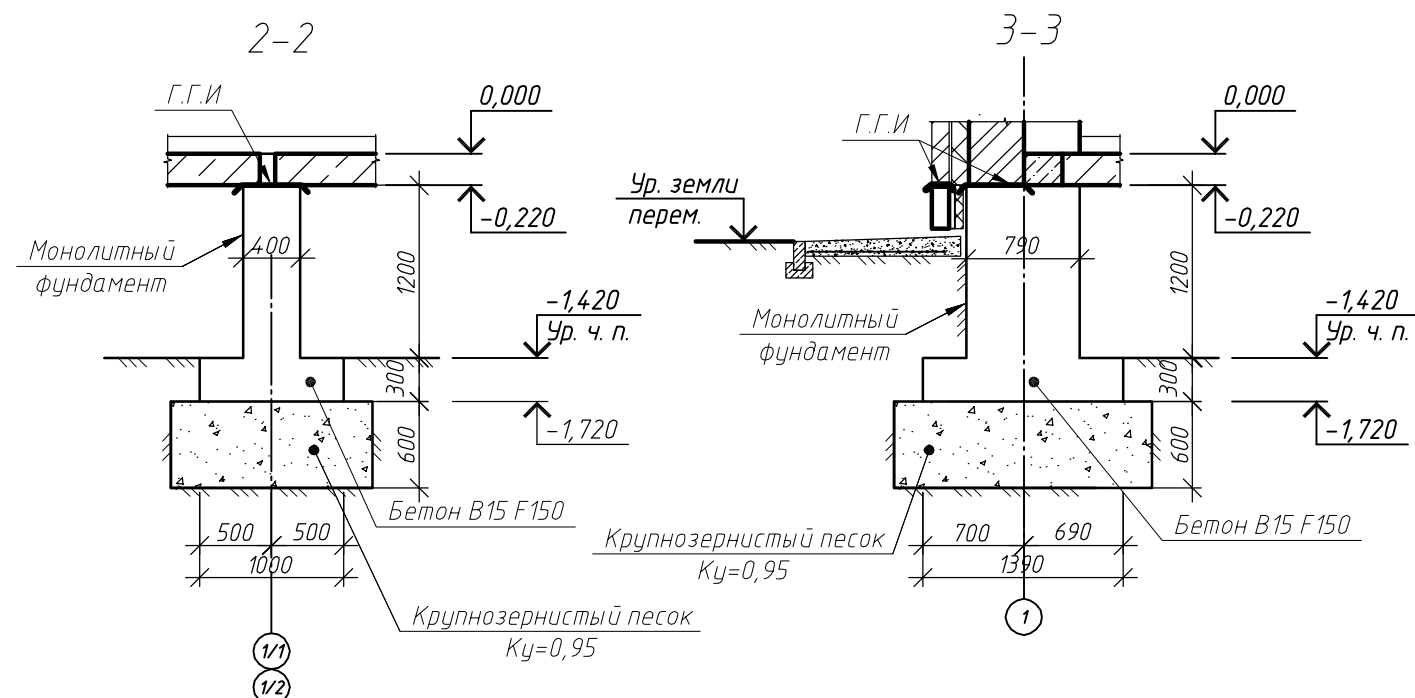
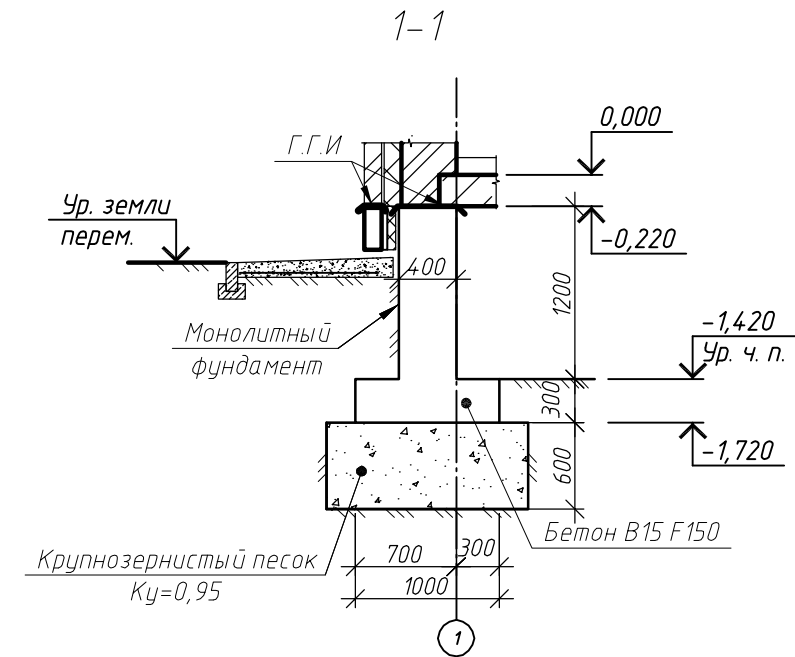
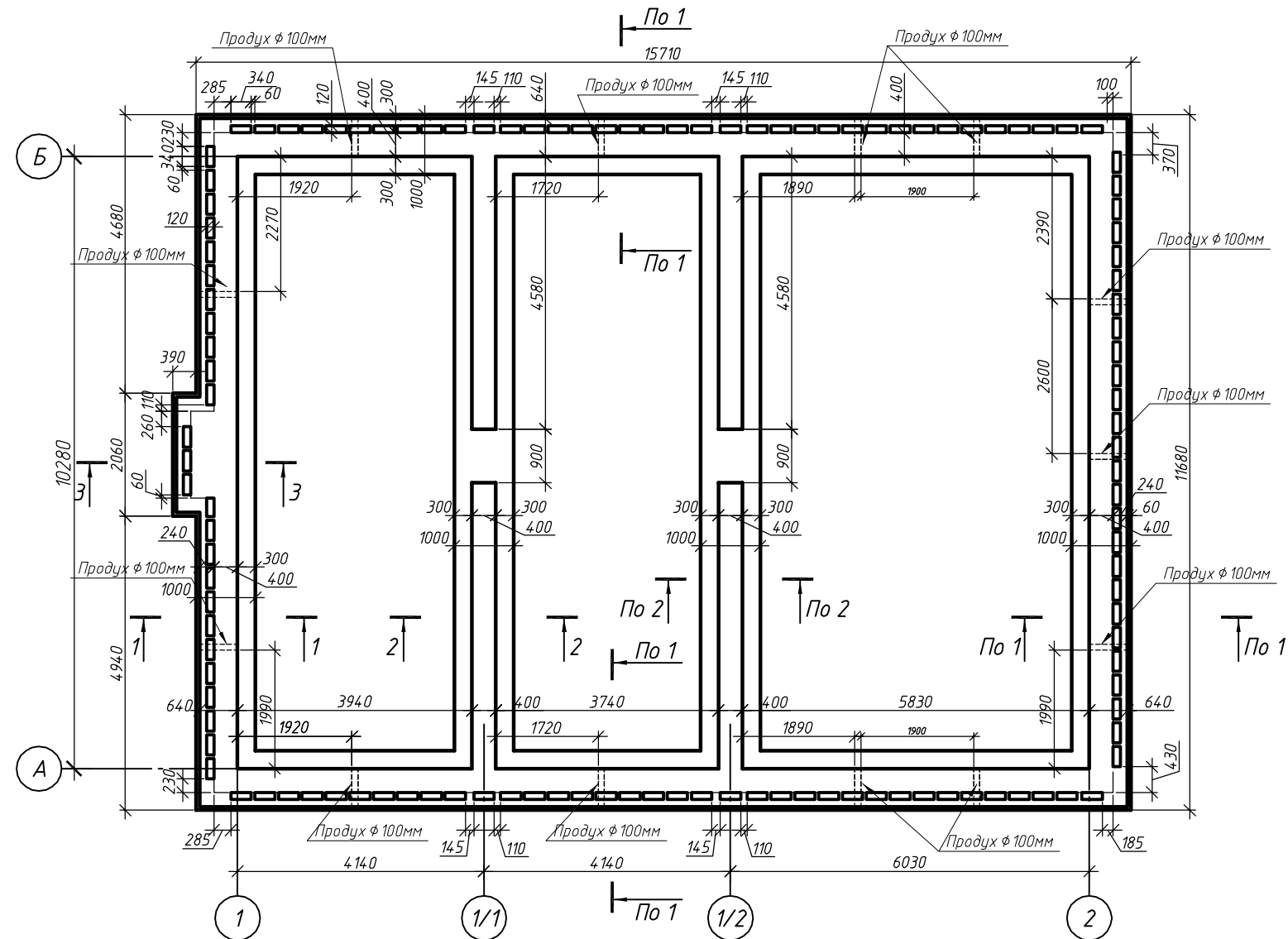
- ширины, размеров ячеек, разницы в длине диагоналей плоских сеток, свободных концов стержней - В 10мм.

- длины плоских сеток - В 15мм

Предельные отклонения от прямолинейности стержней сеток не должны превышать 6 мм. на 1 м. длины сетки.

						1 - КП -1-КЖ			
						Комплекс малоэтажных жилых домов (коттеджный поселок) по адресу: поселок Ложок Барышевского сельсовета Новосибирского района Новосибирской области			
Изм.	Кол.уч.	Лист	№ док.	Подп.	Дата	Индивидуальный жилой дом. Тип 1	Стадия	Лист	Листов
Разраб.		Емельяненко					Р	1.1	
Проверил		Громов							
Н.контр.						Общие данные (продолжение)	ООО "ИнвестСтрой"		

План фундаментов

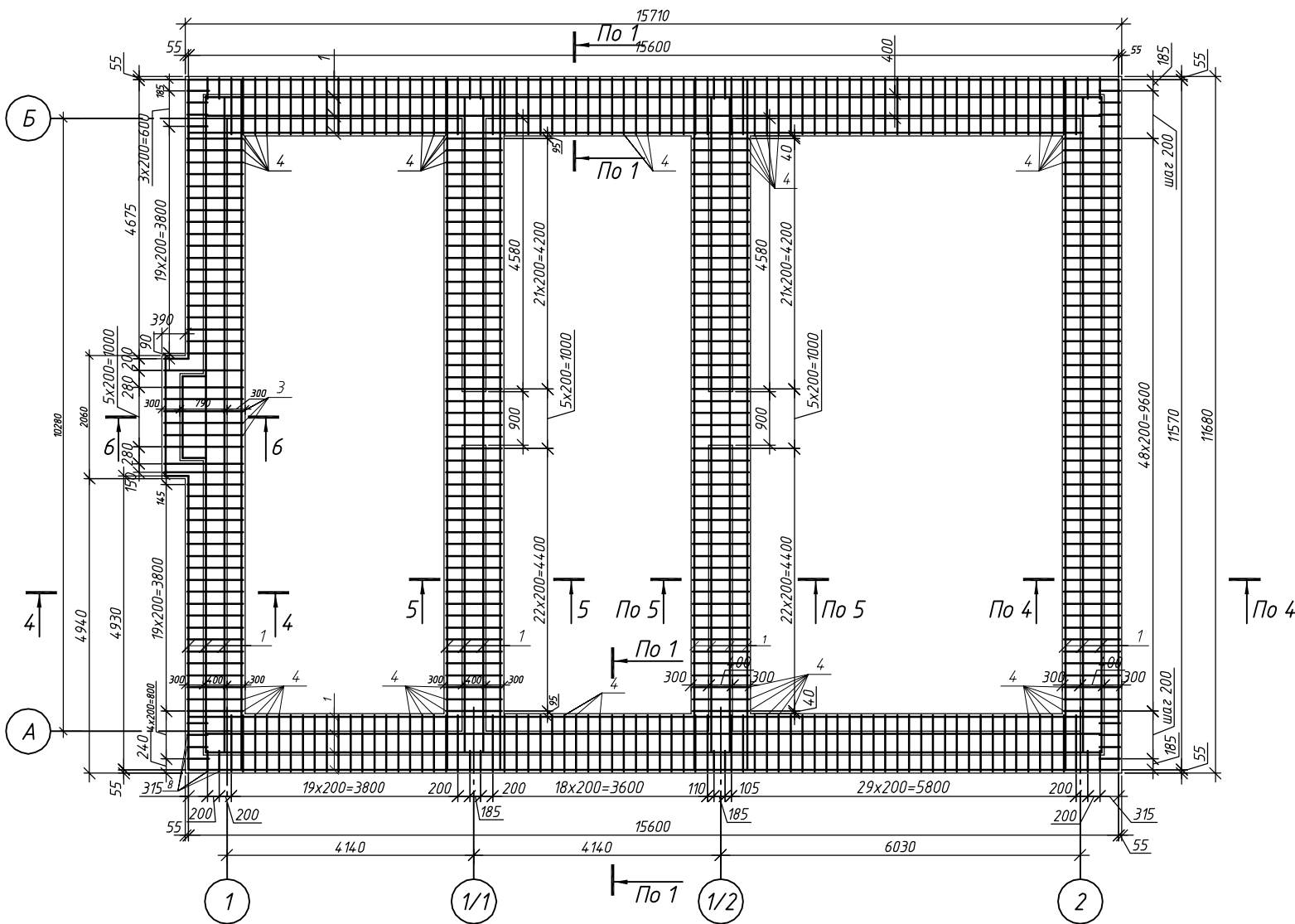


1. Схему армирования фундамента см. лист КЖ-3 .
2. Низ всех фундаментов на отм. -1,720.
3. Гидроизоляцию всех поверхностей соприкасающихся с грунтом выполнять горячей битумной мастикой типа МБК-1 по ГОСТ 2889-90 обмазкой за два раза. Толщина слоя гидроизоляции не менее 0,5 мм.
4. Горизонтальную гидроизоляцию выполнить из 2-х слоёв рубероида.
5. Под всеми фундаментами выполнить подготовку из ПГС толщиной $\delta=600$ мм. Коэффициент уплотнения 0,95.
6. Производство земляных работ и устройство фундаментов вести в соответствии с требованиями СНиП 3.03.01-87.
7. Низ установки продухов на отм. -0,420.

						1 - КП -1-КЖ			
						Комплекс малоэтажных жилых домов (коттеджный поселок) по адресу: поселок Ложок Барышевского сельсовета Новосибирского района Новосибирской области			
Изм.	Кол. уч.	Лист	№ док.	Подп.	Дата	Индивидуальный жилой дом. Тип 1	Стадия	Лист	Листов
Разраб.	Емельяненко	8/2/17					Р	2	
Провер.	Громов	8/2/17				План фундаментов.	ООО "ИнвестСтрой"		
Н.контр.									

Схема армирования фундамента на отм. -1,420

Спецификация элементов фундаментов



Поз.	Обозначение	Наименование	Кол.	Масса, ед., кг	Примечание
1	ГОСТ 5781-82	φ 12 AIII, м.п.	1613,64	0,888	
2	ГОСТ 5781-82	φ 12 AIII, L=1640мм	696	1,46	
3	ГОСТ 5781-82	φ 12 AIII, L=1330мм	18	1,18	
4	ГОСТ 5781-82	φ 12 AIII, L=940мм	646	0,84	
5	ГОСТ 5781-82	φ 12 AIII, L=580мм	234	0,52	
6	ГОСТ 5781-82	φ 12 AIII, L=340мм	2422	0,3	
7	ГОСТ 5781-82	φ 12 AIII, L=240мм	696	0,21	
8	ГОСТ 5781-82	φ 12 AIII, L=345мм	64	0,31	
9	ГОСТ 5781-82	φ 12 AIII, L=730мм	36	0,65	
		Материалы			
		Бетон В15 F150			V=49,93м³

1. Данный лист смотреть совместно с листом КЖ-2.
2. Защитный слой по торцам арматуры не менее 20 мм., по грани арматуры не менее 40 мм.
3. Сечения 4-4...6-6 см лист КЖ-4.

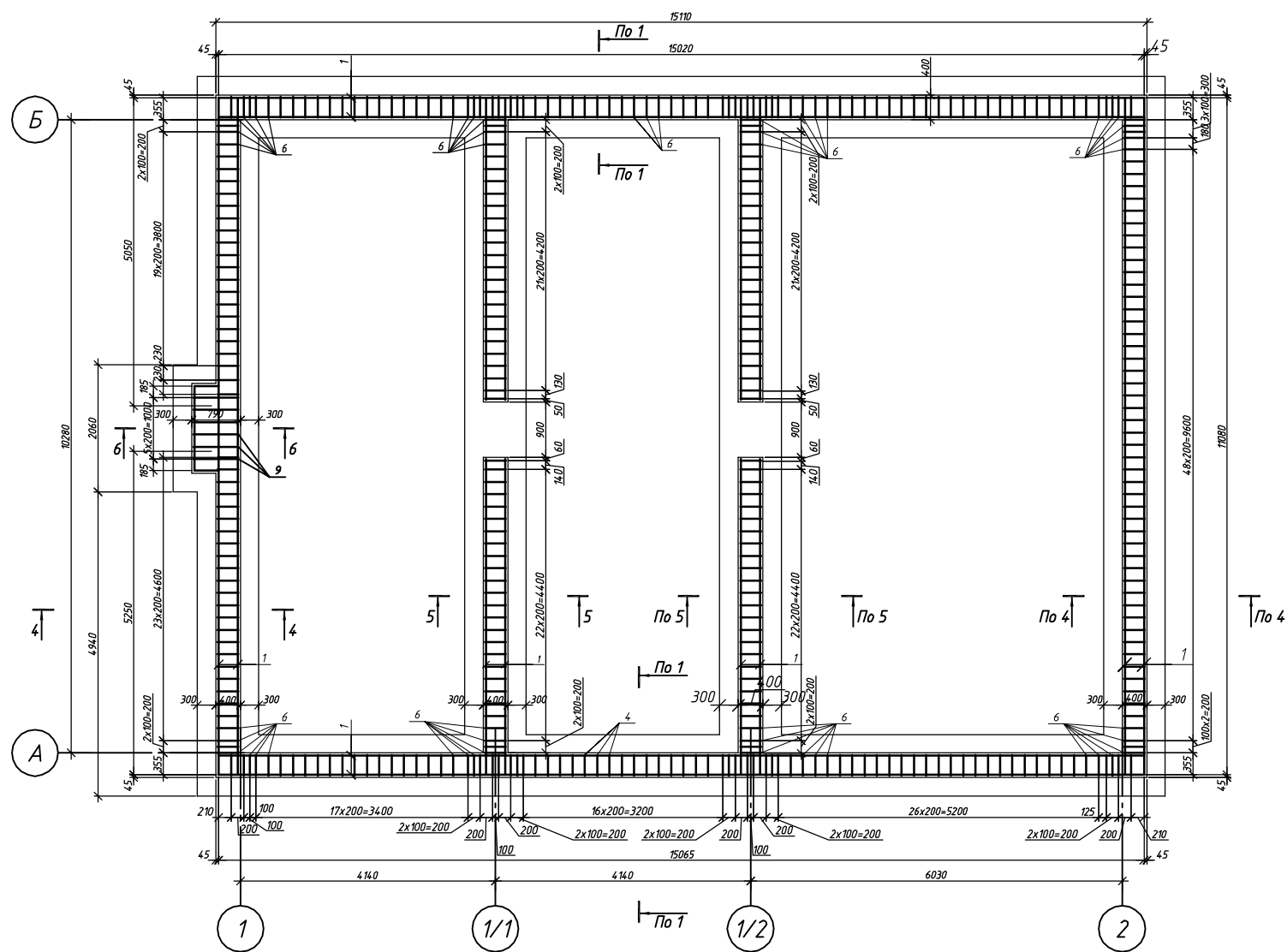
Инв. № подл

Подп. и дата

Взам. инв. №

						1 - КП -1-КЖ		
						Комплекс малоэтажных жилых домов (коттеджный поселок) по адресу: поселок Ложок Барышевского сельсовета Новосибирского района Новосибирской области		
Изм.	Кол.уч.	Лист	№ док.	Подп.	Дата	Индивидуальный жилой дом. Тип 1	Стадия	Лист
Разраб.		Емельяненко					Р	3
Провер.		Громов				Схема армирования фундамента на отм. -1,420	ООО "ИнвестСтрой"	
Н.контр.								

Схема армирования фундамента на отм. -1,000



1. Данный лист смотреть совместно с листом КЖ-2.
2. Защитный слой по торцам арматуры не менее 20 мм., по грани арматуры не менее 40 мм.
3. Сечения 4-4...6-6 см лист КЖ-4.
4. Спецификацию элементов фундаментов см. лист КЖ-3.

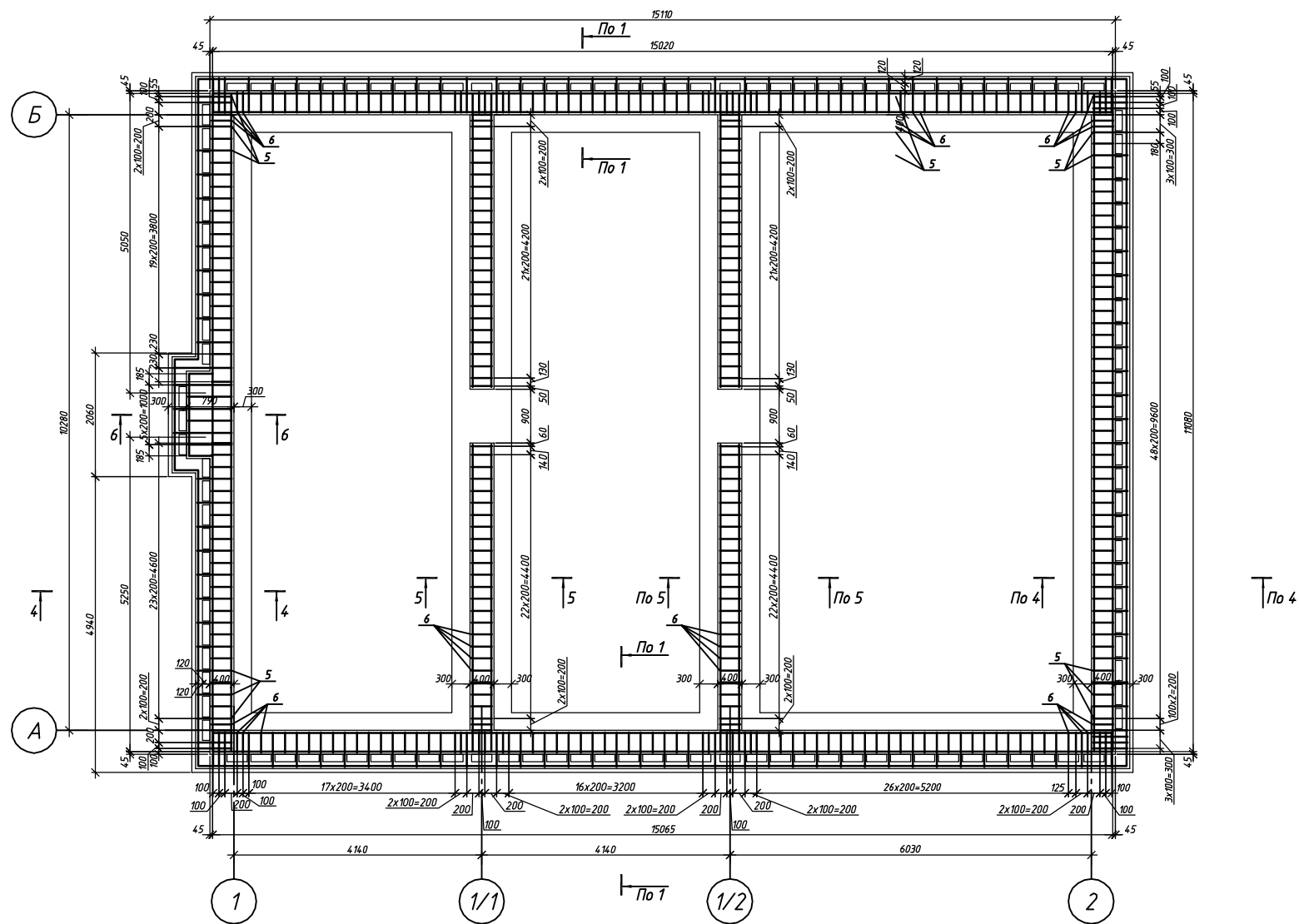
Инв. № подл

Подп. и дата

Взам. инв. №

						1 - КП -1-КЖ		
						Комплекс малоэтажных жилых домов (коттеджный поселок) по адресу: поселок Ложок Барышевского сельсовета Новосибирского района Новосибирской области		
Изм.	Кол.уч.	Лист	№ док.	Подп.	Дата	Индивидуальный жилой дом. Тип 1	Стадия	Лист
Разраб.				Емельяненко			Р	3.1
Провер.				Громов				
Н.контр.						Схема армирования фундамента на отм. -1,000		ООО "ИнвестСтрой"

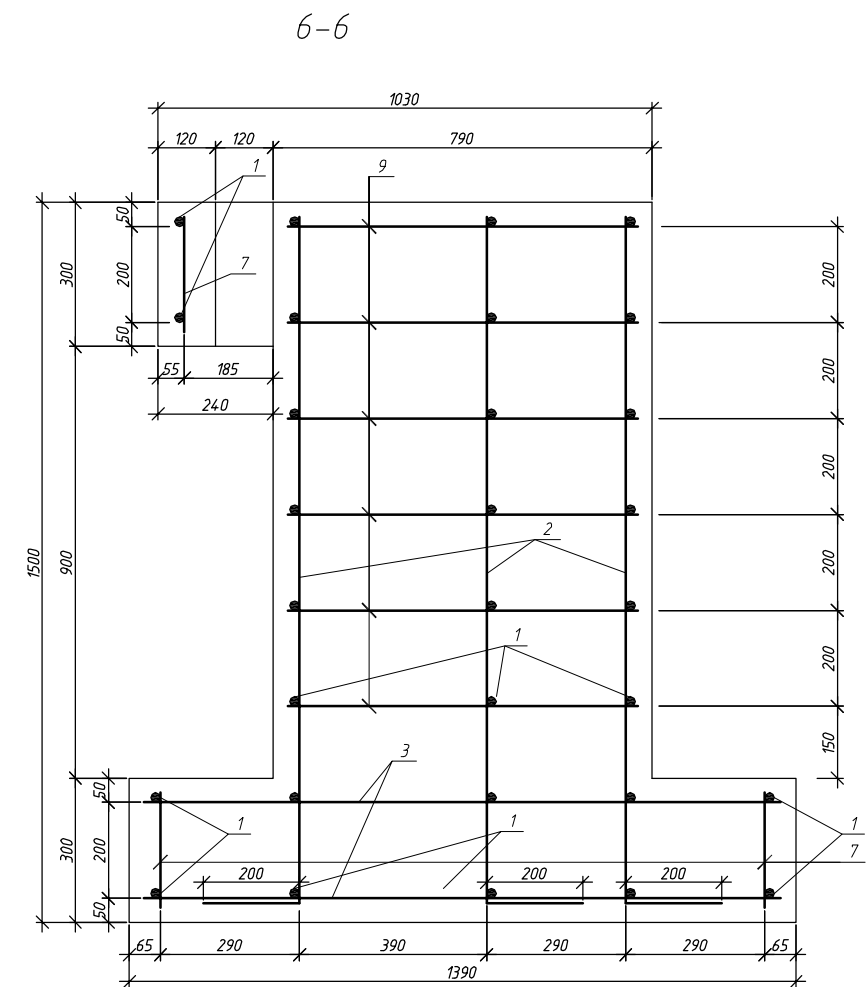
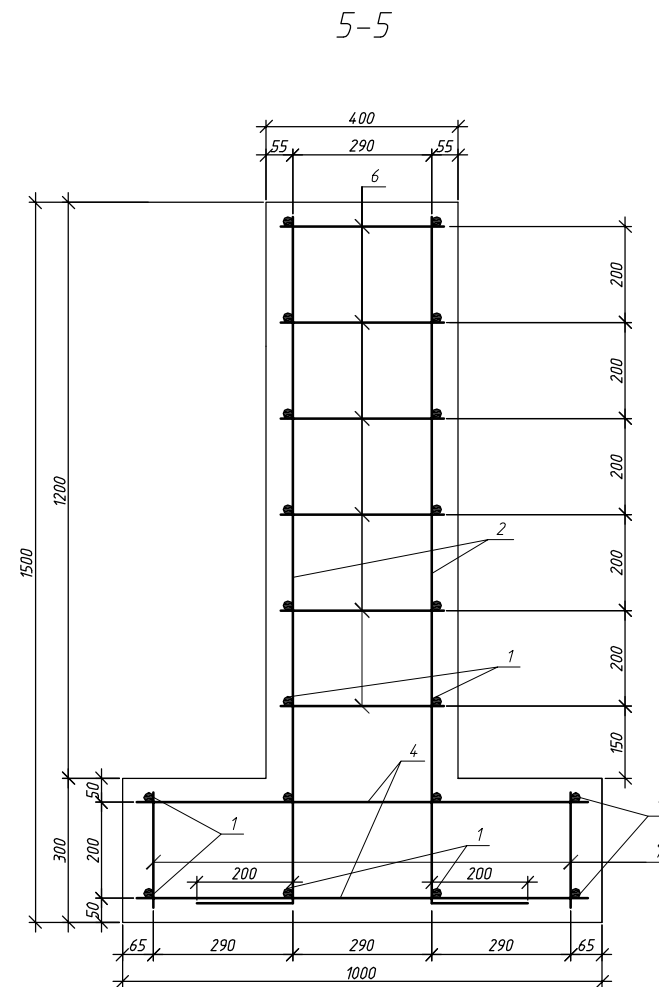
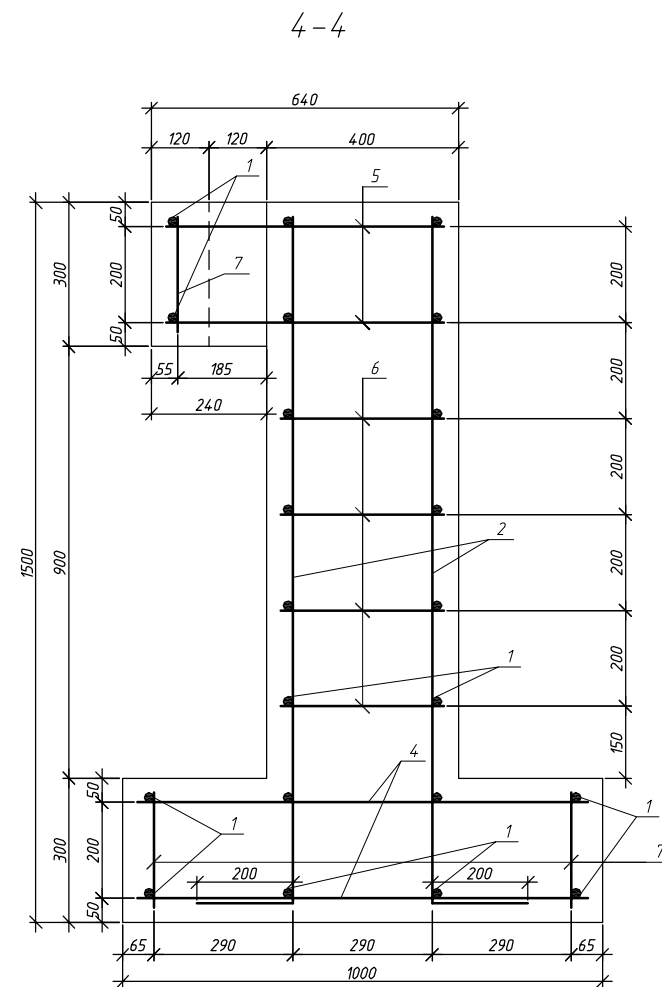
Схема армирования фундамента на отм. -0,220





1. Данный лист смотреть совместно с листом КЖ-2.
2. Защитный слой по торцам арматуры не менее 20 мм., по грани арматуры не менее 40 мм.
3. Сечения 4-4...6-6 см лист КЖ-4.
4. Спецификацию элементов фундаментов см. лист КЖ-3.

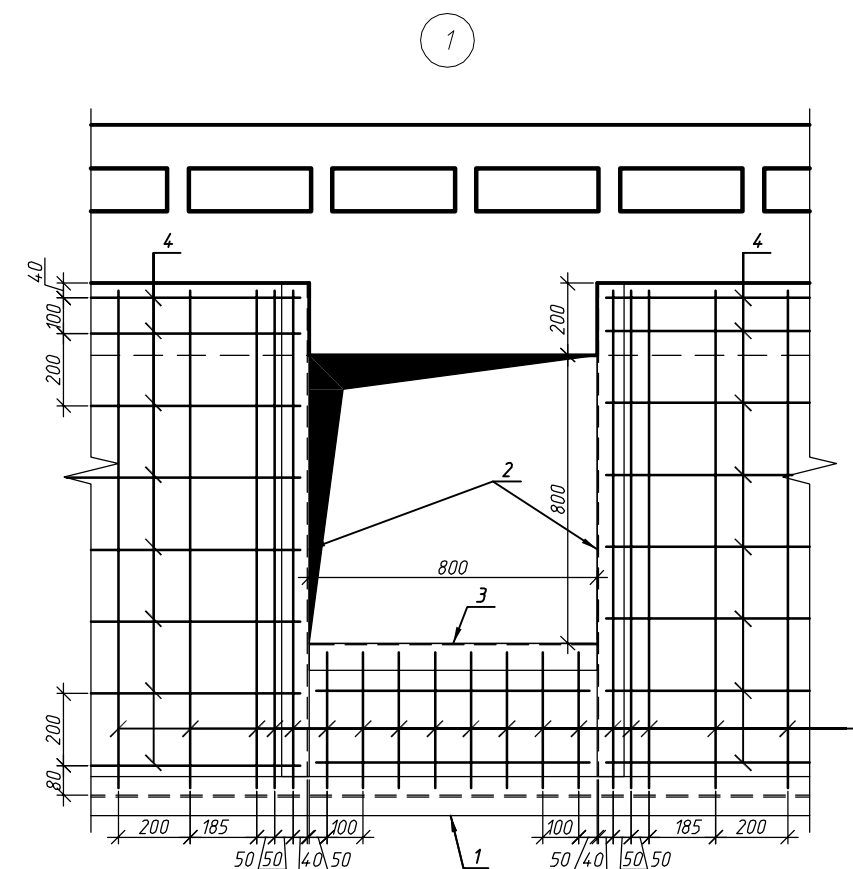
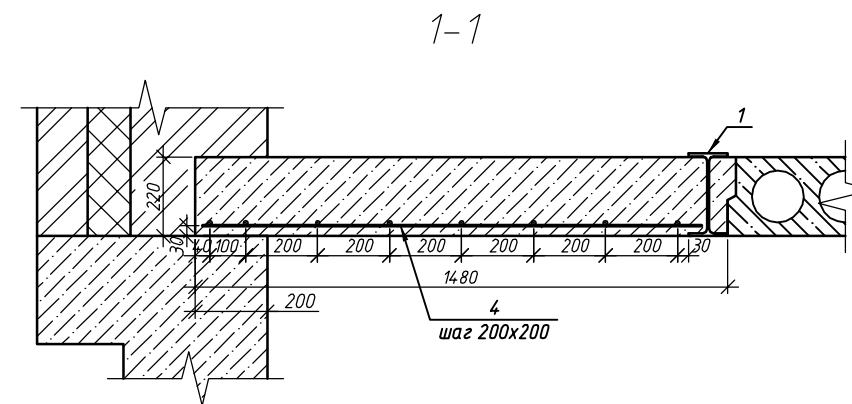
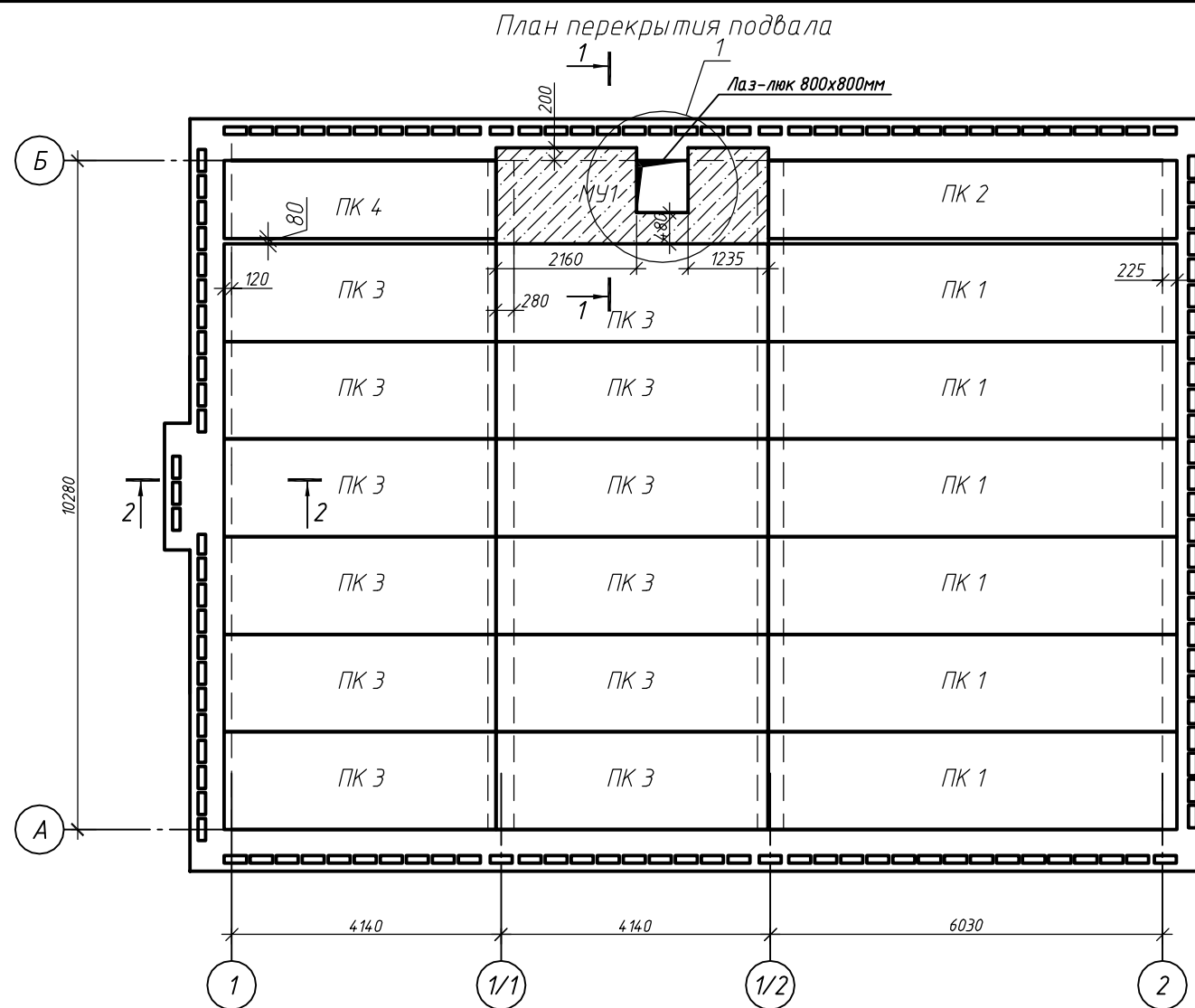
Инв. № подл. Подп. и дата. Взам. инв. №

						1 - КП -1-КЖ		
						Комплекс малоэтажных жилых домов (коттеджный поселок) по адресу: поселок Ложок Барышевского сельсовета Новосибирского района Новосибирской области		
Изм.	Кол. уч.	Лист	№ док.	Подп.	Дата	Индивидуальный жилой дом. Тип 1	Стадия	Лист
Разраб.		Емельяненко					Р	3.2
Провер.		Громов				Схема армирования фундамента на отм. -0,220	ООО "ИнвестСтрой"	
Н.контр.								



1. Спецификацию фундаментов см. лист КЖ-3.
2. Данный лист смотреть совместно с листами КЖ-3...КЖ-3.2.
3. Защитный слой по торцам арматуры не менее 20 мм., по грани арматуры не менее 40 мм.



						1 - КП -1-КЖ		
						Комплекс малоэтажных жилых домов (коттеджный поселок) по адресу: поселок Ложок Барышевского сельсовета Новосибирского района Новосибирской области		
Изм.	Кол.уч.	Лист	№ док.	Подп.	Дата			
Разраб.		Емельяненко				Индивидуальный жилой дом.		Стадия
Провер.		Громов				Тип 1		Лист
								Листов
							Р	4
Н.контр.						Сечения 4-4...6-6		ООО "ИнвестСтрой"



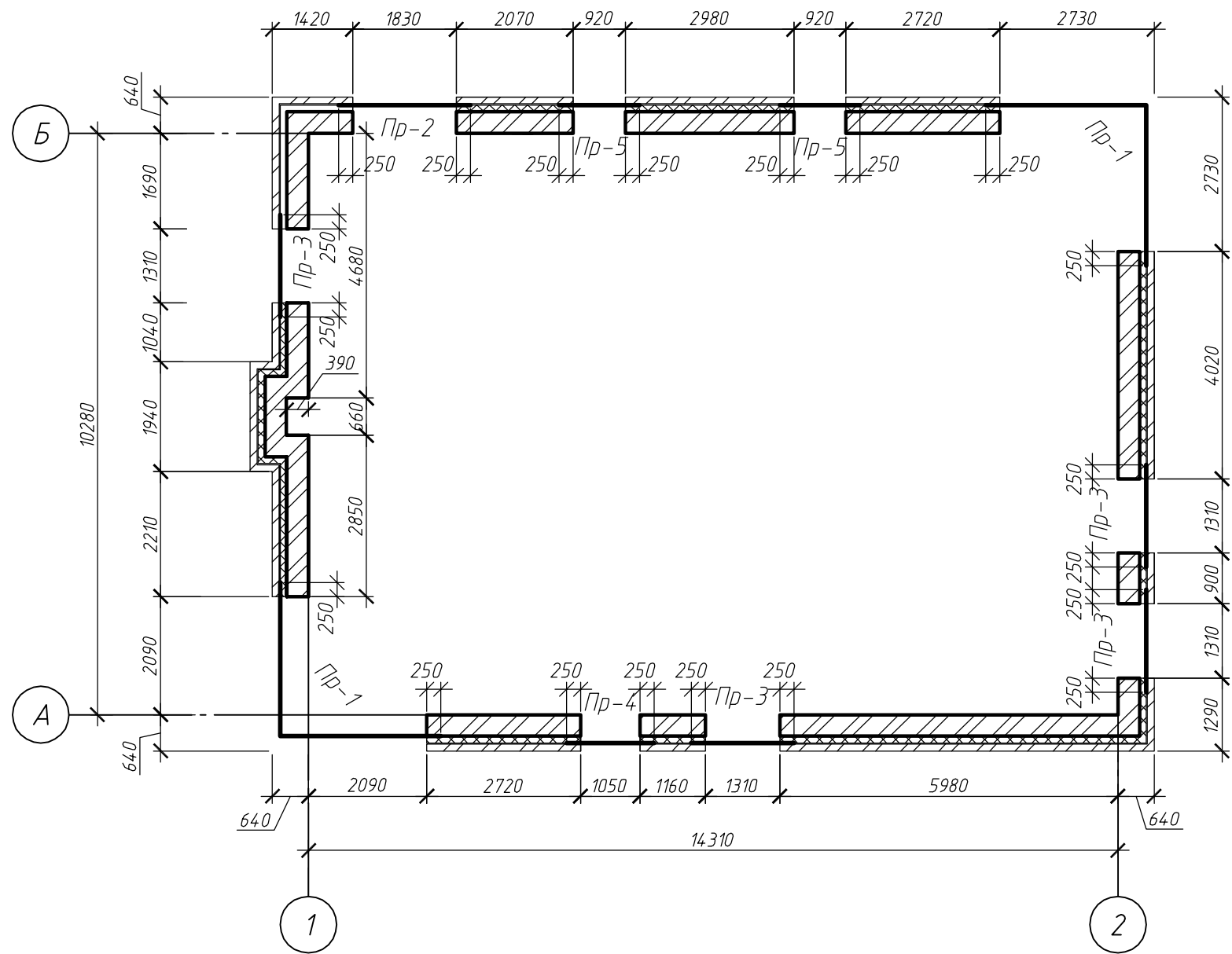
Спецификация элементов перекрытия

Поз.	Обозначение	Наименование	Кол.	Масса, ед., кг	Приме- чание
ПК 1	Серия 1.141-1	ПК 63-15.8	6	3000	
ПК 2	Серия 1.141-1	ПК 63-12.8	1	2400	
ПК 3	Серия 1.141-1	ПК 42-15.8	12	1970	
1	ГОСТ 26020-83	І 23Б1, L=4190мм	1	108,10	
2	ГОСТ 8240-89	С 20П, L=1420мм	2	26,13	
3	ГОСТ 8240-89	С 20П, L=800мм	1	14,72	
4	ГОСТ 5781-82	φ 12AIII, м.п.	60		
		Материалы			
		Бетон В15, м3	1,27		

1. Укладку панелей производить по слою цементно-песчаного раствора марки не менее М100.
3. После выверки правильности установки панелей стыки и швы между ними заделать раствором М50
4. Работы по монтажу панелей выполнить в соответствии с требованиями СНиП 3.03.01-87 "Несущие и ограждающие конструкции".
5. Защитный слой по торцам арматуры не менее 20 мм., по грани арматуры не менее 40 мм.

						1 - КП -1-КЖ					
						Комплекс малоэтажных жилых домов (коттеджный поселок) по адресу: поселок Ложок Барышевского сельсовета Новосибирского района Новосибирской области					
Изм.	Кол.уч.	Лист	№ док.	Подп.	Дата				Стадия	Лист	Листов
Разраб.		Емельяненко				Индивидуальный жилой дом. Тип 1			Р	5	
Провер.		Громов									
Н.контр.						План перекрытия подвала.			ООО "ИнвестСтрой"		

Кладочный план. Вариант 1.



Ведомость перемычек

Марка	Схема сечения
Пр-1	
Пр-2	
Пр-3	
Пр-4	
Пр-5	

1. Спецификацию элементов перемычек см. лист КЖ-7.
2. Консольный уголок Ку1 см. лист КЖ-7.

Инв. № подл.

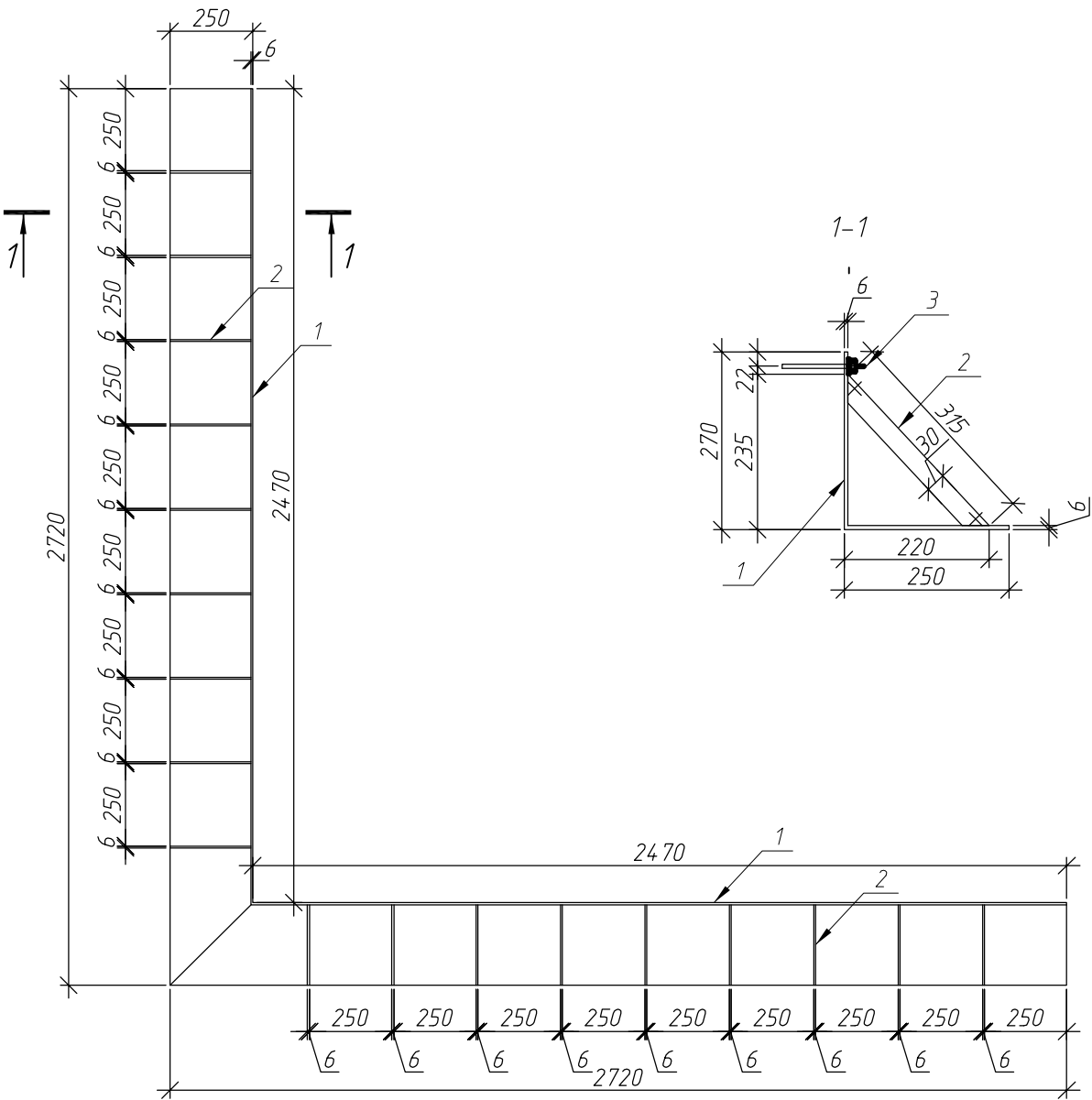
Подп. и дата

Взам. инв. №

						1 - КП -1-КЖ			
						Комплекс малоэтажных жилых домов (коттеджный поселок) по адресу: поселок Ложок Барышевского сельсовета Новосибирского района Новосибирской области			
Изм.	Кол. уч.	Лист	№ док.	Подп.	Дата	Индивидуальный жилой дом. Тип 1	Стадия	Лист	Листов
Разраб.							Р	6	
Провер.									
Н.контр.									
						Кладочный план. Вариант 1.			

Копировал

Консольный уголок Ку1



Спецификация элементов перемычек

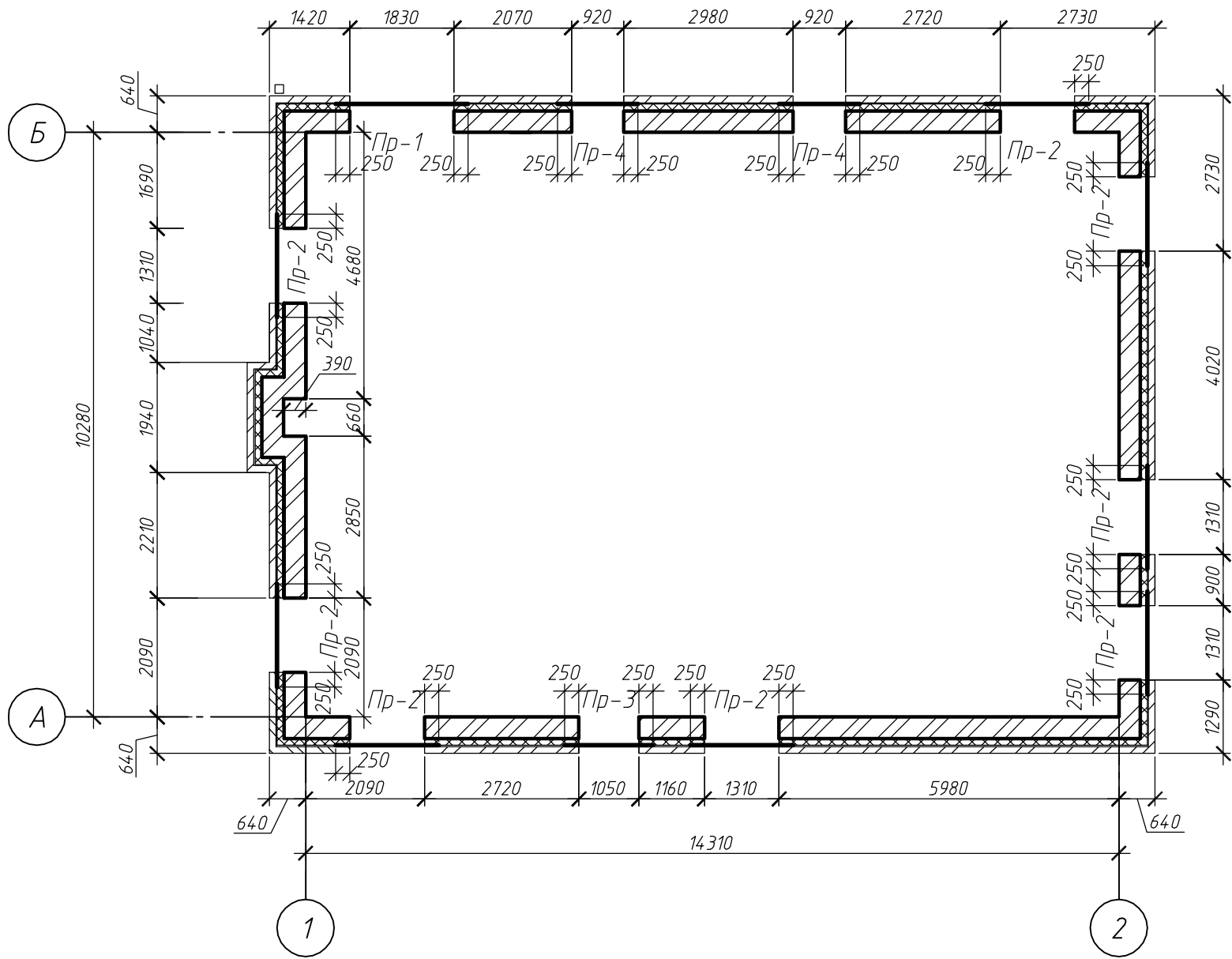
Поз.	Обозначение	Наименование	Кол.	Масса, ед., кг	Примечание
У1	ГОСТ 8509-93	Л 110х7, L=2330мм	1	27,7	
У2	ГОСТ 8509-93	Л 110х7, L=1810мм	4	21,52	
У3	ГОСТ 8509-93	Л 110х7, L=1550мм	1	18,43	
У4	ГОСТ 8509-93	Л 110х7, L=1420мм	2	16,88	
Б1		Брус 125х125, L=2330мм	1		
Б2		Брус 125х125, L=1810мм	4		
Б3		Брус 125х125, L=1550мм	1		
Б4		Брус 125х125, L=1420мм	2		
		Консольный уголок Ку1	4		
1	ГОСТ 103-76*	- 6х520, L=2720мм	1	88,82	
2	ГОСТ 103-76*	- 6х30, L=315мм	9	0,59	
3		Анкер Hilti HSA M6х100	9		

1. Данный лист смотреть совместно с листом КЖ-6.
2. Лист поз. 1 согнуть в соответствии с чертежом.

Инв. № подл.	Подп. и дата	Взам. инв. №

						1 - КП -1-КЖ		
						Комплекс малоэтажных жилых домов (коттеджный поселок) по адресу: поселок Ложок Барышевского сельсовета Новосибирского района Новосибирской области		
Изм.	Кол. уч.	Лист	№ док.	Подп.	Дата	Индивидуальный жилой дом. Тип 1	Стадия	Лист
Разраб.		Емельяненко					Р	1
Провер.		Громов				Консольный уголок Ку 1.	ООО "ИнвестСтрой"	
Н.контр.								

Кладочный план. Вариант 2.



Ведомость перемычек

Марка	Схема сечения
Пр-1	
Пр-2	
Пр-3	
Пр-4	

1. Спецификацию элементов перемычек см. лист КЖ-19.

Инв. № подл.	Подп. и дата	Взам. инв. №

						1 - КП -1-КЖ		
						Комплекс малоэтажных жилых домов (коттеджный поселок) по адресу: поселок Ложок Барышевского сельсовета Новосибирского района Новосибирской области		
Изм.	Кол. уч.	Лист	№ док.	Подп.	Дата	Индивидуальный жилой дом. Тип 1	Стадия	Лист
Разраб.							Р	8
Провер.								
Н.контр.						Кладочный план. Вариант 2.	ООО "ИнвестСтрой"	

Спецификация элементов перемычек

Поз.	Обозначение	Наименование	Кол.	Масса, ед., кг	Примечание
У1	ГОСТ 8509-93	Л 110х7, L=2330мм	1	27,7	
У2	ГОСТ 8509-93	Л 110х7, L=1810мм	8	21,52	
У3	ГОСТ 8509-93	Л 110х7, L=1550мм	1	18,43	
У4	ГОСТ 8509-93	Л 110х7, L=1420мм	2	16,88	
Б1		Брус 125х125, L=2330мм	1		
Б2		Брус 125х125, L=1810мм	8		
Б3		Брус 125х125, L=1550мм	1		
Б4		Брус 125х125, L=1420мм	2		

1. Данный лист смотреть совместно с листом КЖ-8.



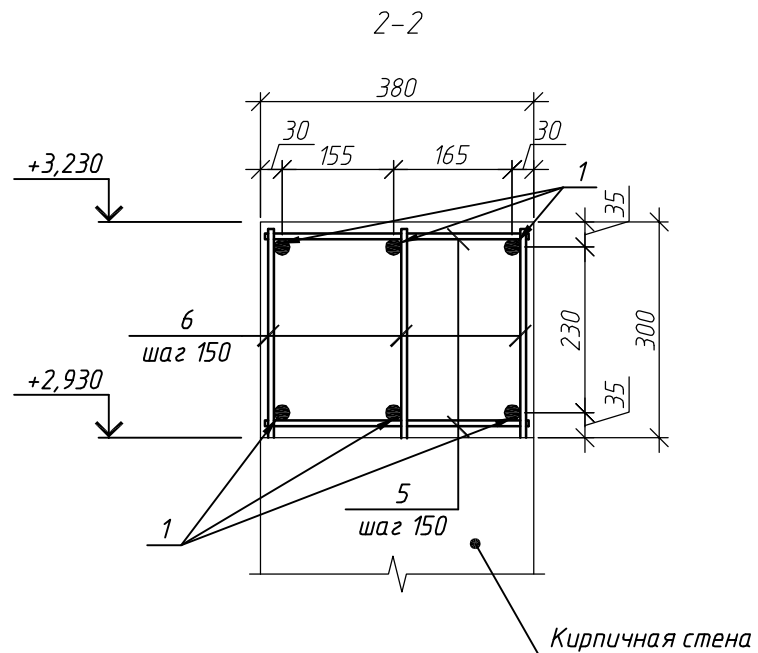
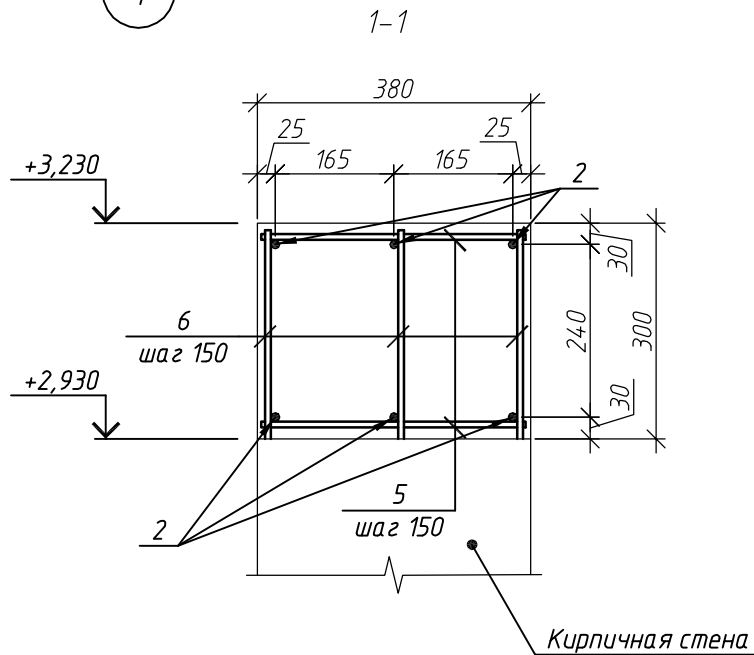
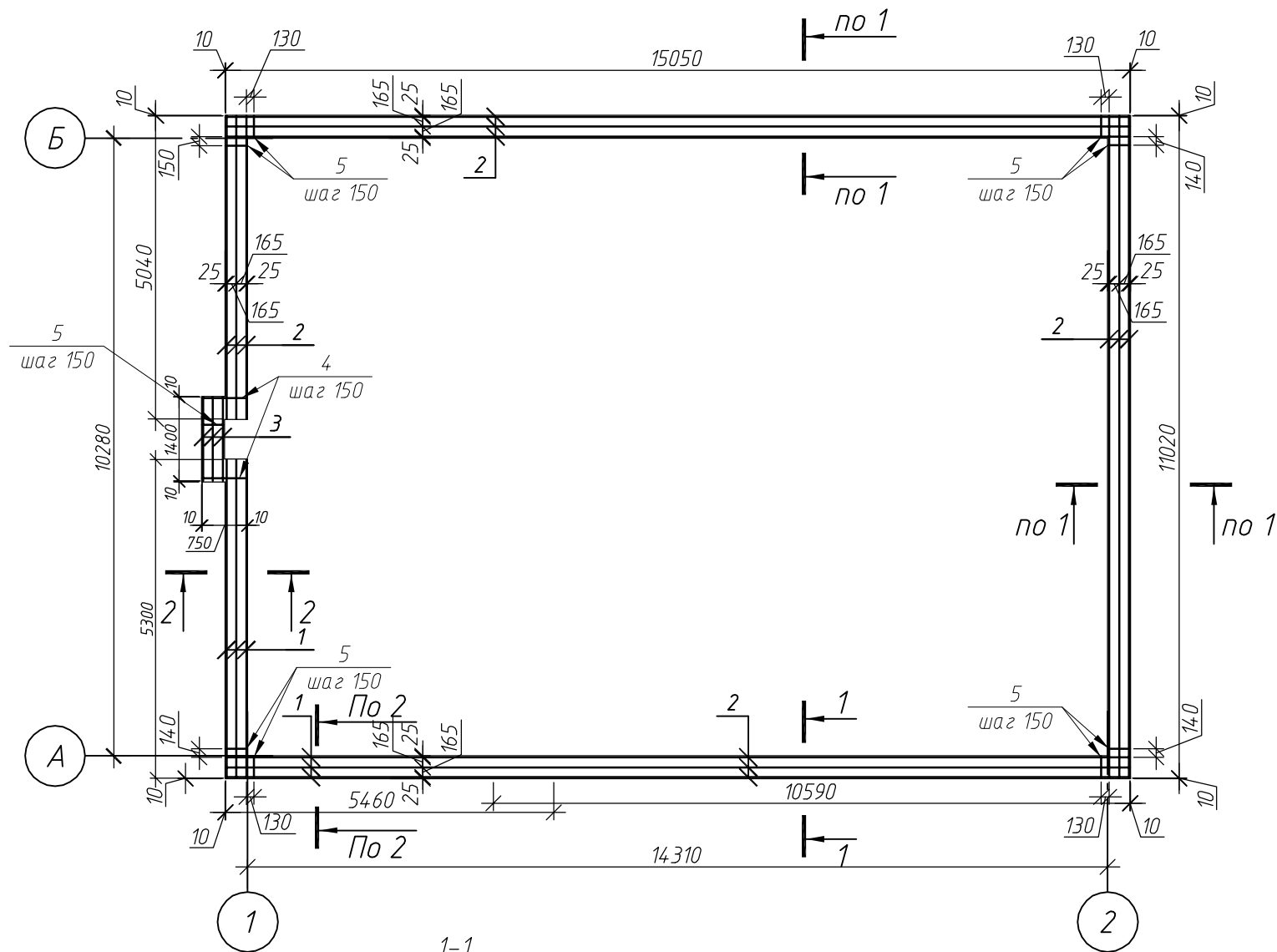
Инв. № подл	Подп. и дата	Взам. инв. №						
Изм.	Кол. уч.	Лист	№ док.	Подп.	Дата	1 - КП -1-КЖ		
Разраб.		Емельяненко				Комплекс малоэтажных жилых домов (коттеджный поселок) по адресу: поселок Ложок Барышевского сельсовета Новосибирского района Новосибирской области		
Провер.		Громов				Индивидуальный жилой дом. Тип 1		
Н.контр.						Стадия	Лист	Листов
						Р	9	
						000 "ИнвестСтрой"		

Схема армирования монолитного пояса Пм-1 на отм. +2,930.



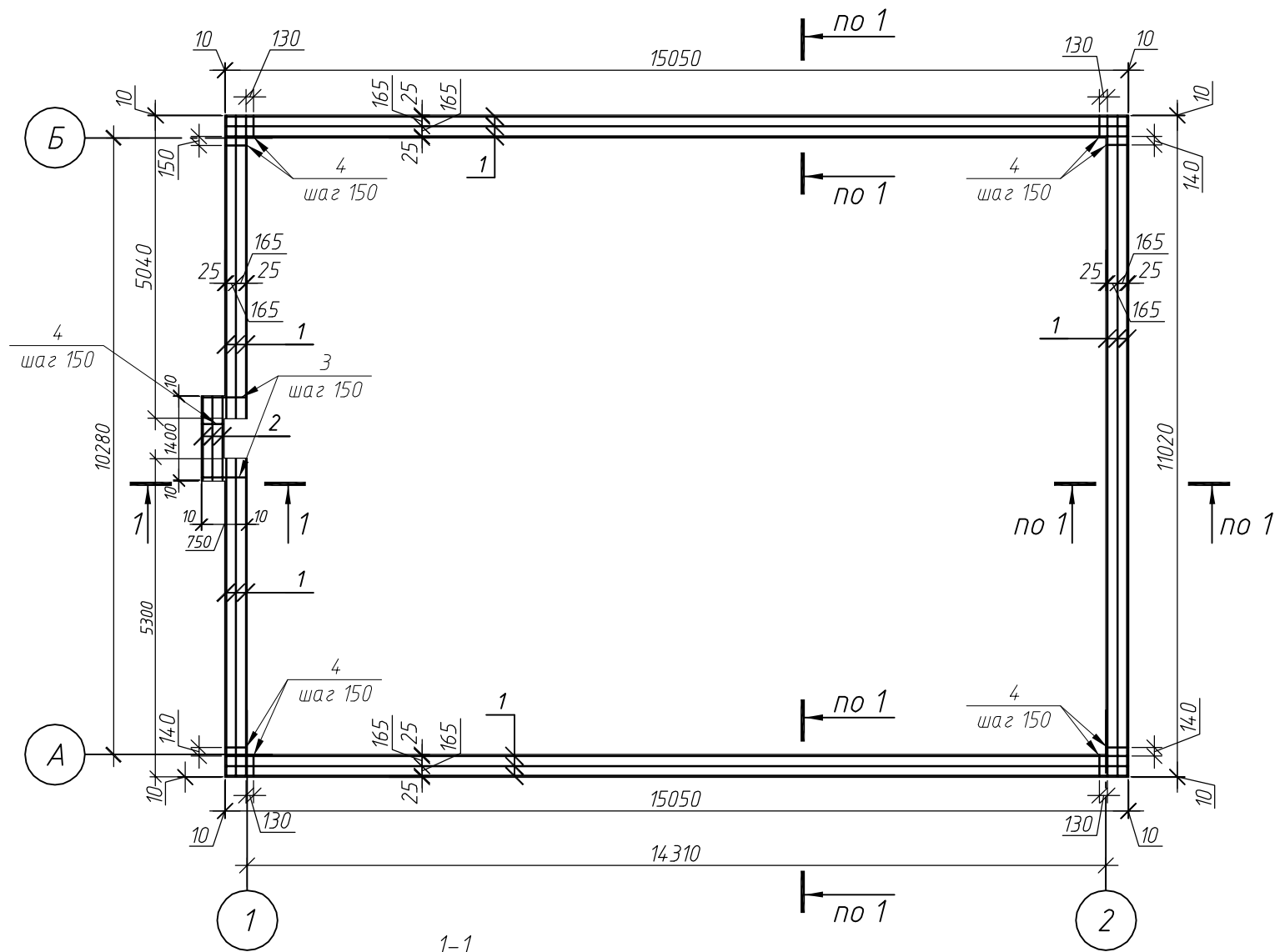
Спецификация элементов монолитного пояса Пм-1

Поз.	Обозначение	Наименование	Кол.	Масса, ед., кг	Примечание
1	ГОСТ 5781-82	φ22 А-III, м.п.	64,56		
2	ГОСТ 5781-82	φ12 А-III, м.п.	252,24		
3	ГОСТ 5781-82	φ12 А-III, l=1400мм	6	1,24	
4	ГОСТ 5781-82	φ8 А-III, l=750мм	12	0,3	
5	ГОСТ 5781-82	φ8 А-III, l=360мм	640	0,14	
6	ГОСТ 5781-82	φ8 А-III, l=290мм	1044	0,12	
		Материалы			
		Бетон В15			V=5,87м3

Инв. № подл.	Подп. и дата	Взам. инв. №

						1 - КП -1-КЖ		
						Комплекс малоэтажных жилых домов (коттеджный поселок) по адресу: поселок Ложок Барышевского сельсовета Новосибирского района Новосибирской области		
Изм.	Кол. уч.	Лист	№ док.	Подп.	Дата	Индивидуальный жилой дом. Тип 1	Стадия	Лист
Разраб.							Р	10
Провер.								
Н.контр.								
						Схема армирования монолитного пояса Пм-1 на отм. +2,930.		ООО "ИнвестСтрой"

Схема армирования монолитного пояса Пм-2 на отм. +2,930.



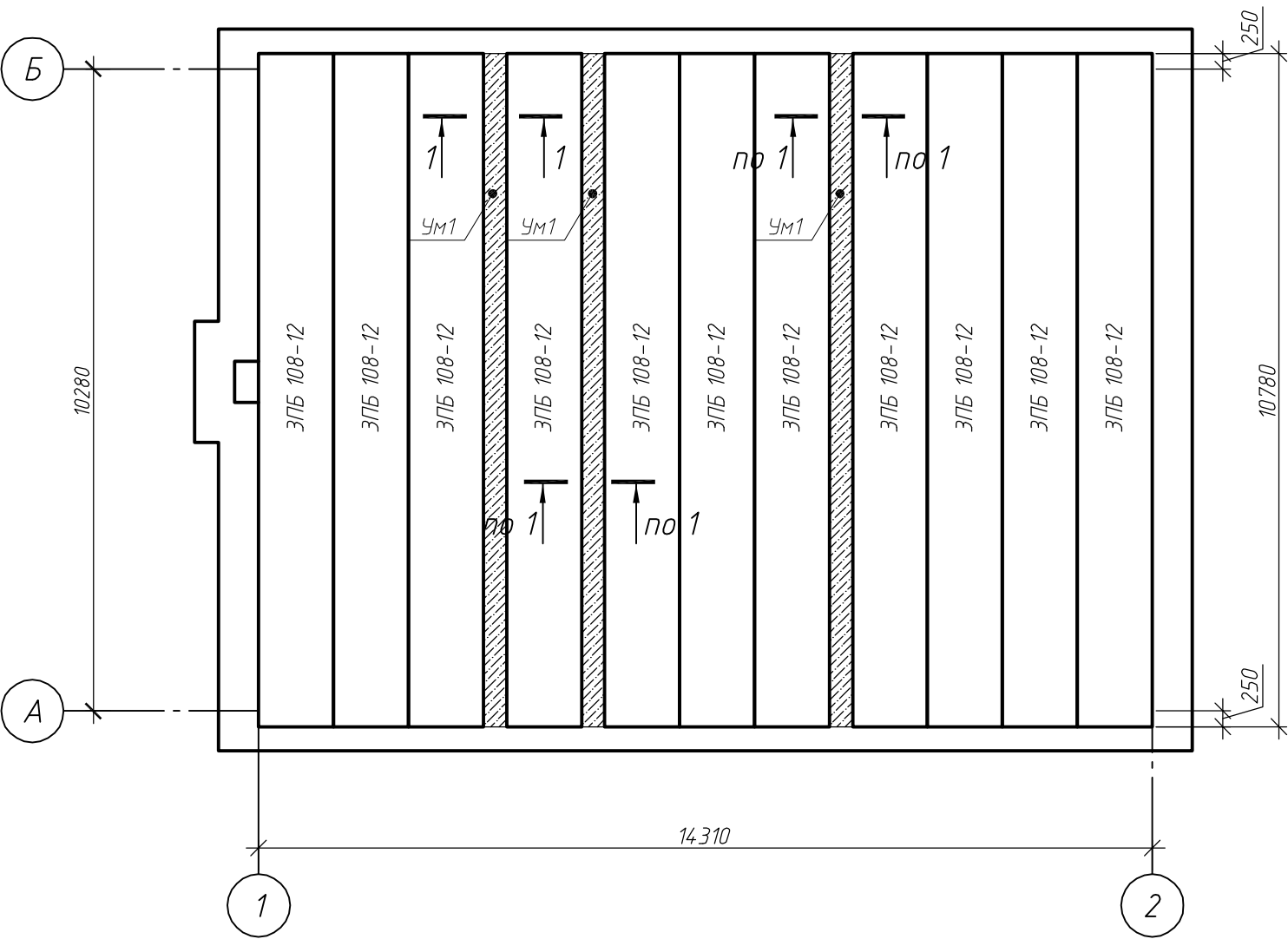
Спецификация элементов монолитного пояса Пм-2

Поз.	Обозначение	Наименование	Кол.	Масса, ед., кг	Примечание
1	ГОСТ 5781-82	φ 12 А-III, м.п.	310,8		
2	ГОСТ 5781-82	φ 12 А-III, l=1400мм	6	1,24	
3	ГОСТ 5781-82	φ 8 А-III, l=750мм	12	0,3	
4	ГОСТ 5781-82	φ 8 А-III, l=360мм	640	0,14	
5	ГОСТ 5781-82	φ 8 А-III, l=290мм	1044	0,12	
		Материалы			
		Бетон В15			V=5,87м3

Инв. № подл.	Подп. и дата	Взам. инв. №

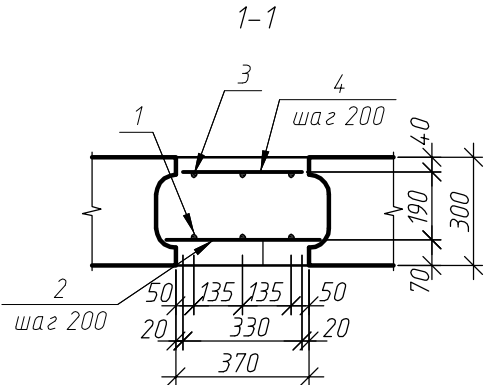
						1 - КП -1-КЖ		
						Комплекс малоэтажных жилых домов (коттеджный поселок) по адресу: поселок Ложок Барышевского сельсовета Новосибирского района Новосибирской области		
Изм.	Кол. уч.	Лист	№ док.	Подп.	Дата	Индивидуальный жилой дом. Тип 1	Стадия	Лист
Разраб.							Р	10.1
Провер.	Емельяненко					Схема армирования монолитного пояса Пм-2 на отм. +2,930.	ООО "ИнвестСтрой"	
Н.контр.	Громов							

План покрытия



Спецификация элементов покрытия

Поз.	Обозначение	Наименование	Кол.	Масса, ед., кг	Примечание
ЗПБ 108-12		ЗПБ 108-12-8	6	4800	
		Монолитный участок Ум 1	3		
1	ГОСТ 5781-82	φ 14 А-III, l=10740мм	3	13,02	
2	ГОСТ 5781-82	φ 14 А-III, l=430мм	54	0,52	
3	ГОСТ 5781-82	φ 6 А-III, l=10740мм	3	2,38	
4	ГОСТ 5781-82	φ 6 А-III, l=330мм	54	0,07	
		Материалы			
		Бетон В15			V=4,2м3



1. Укладку панелей производить по слою цементно-песчаного раствора марки не менее М100.
3. После выверки правильности установки панелей стыки и швы между ними заделать раствором М50
4. Работы по монтажу панелей выполнять в соответствии с требованиями СНиП 3.03.01-87 "Несущие и ограждающие конструкции"

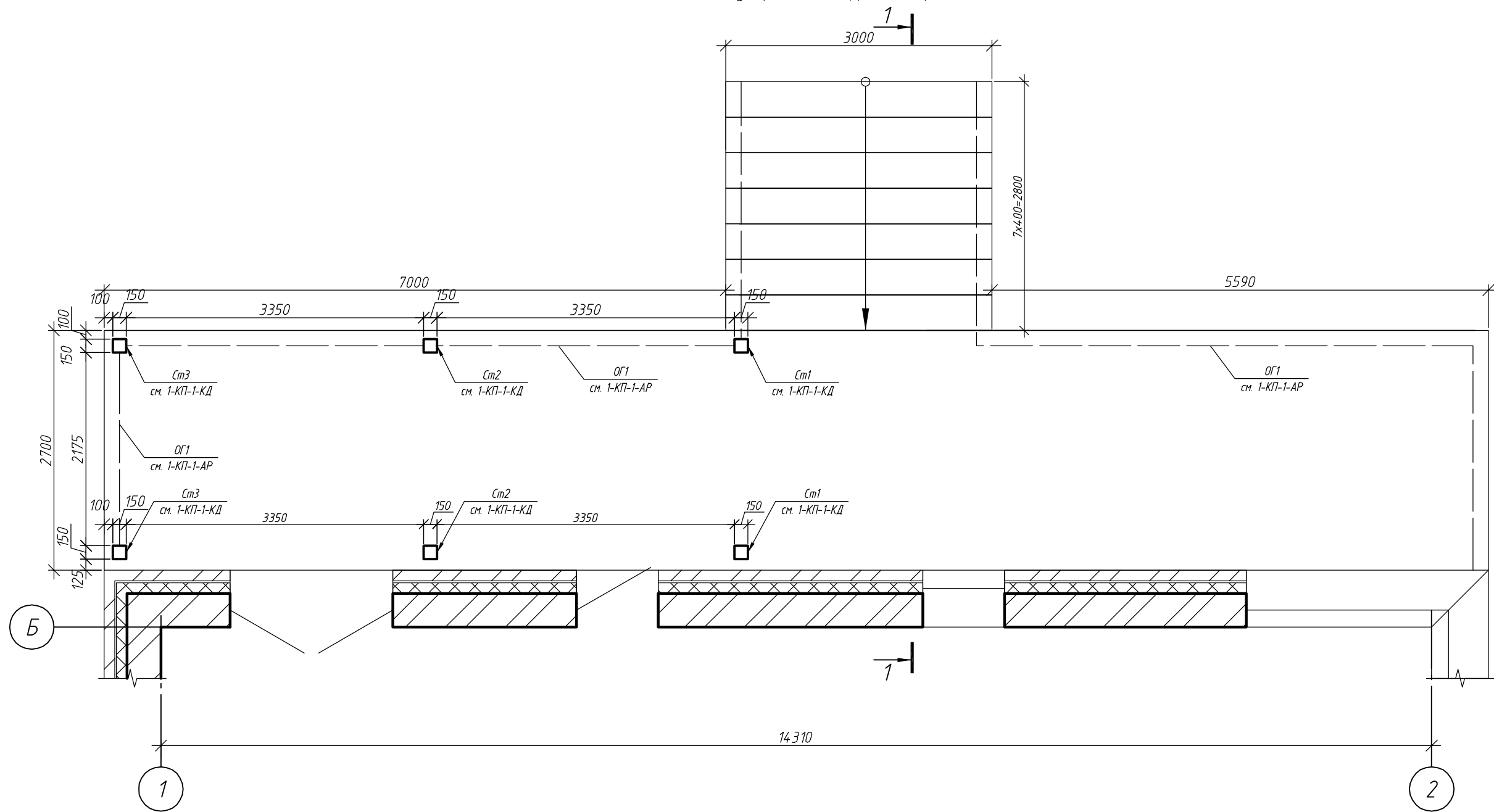
Инв. № подл

Подп. и дата

Взам. инв. №

						1 - КП -1-КЖ		
						Комплекс малоэтажных жилых домов (коттеджный поселок) по адресу: поселок Ложок Барышевского сельсовета Новосибирского района Новосибирской области		
Изм.	Кол.уч.	Лист	№ док.	Подп.	Дата	Индивидуальный жилой дом. Тип 1	Стадия	Лист
Разраб.	Емельяненко						Р	11
Провер.	Громов					План покрытия.		
Н.контр.								
						ООО "ИнвестСтрой"		

Схема устройства террасы (Вариант 1)

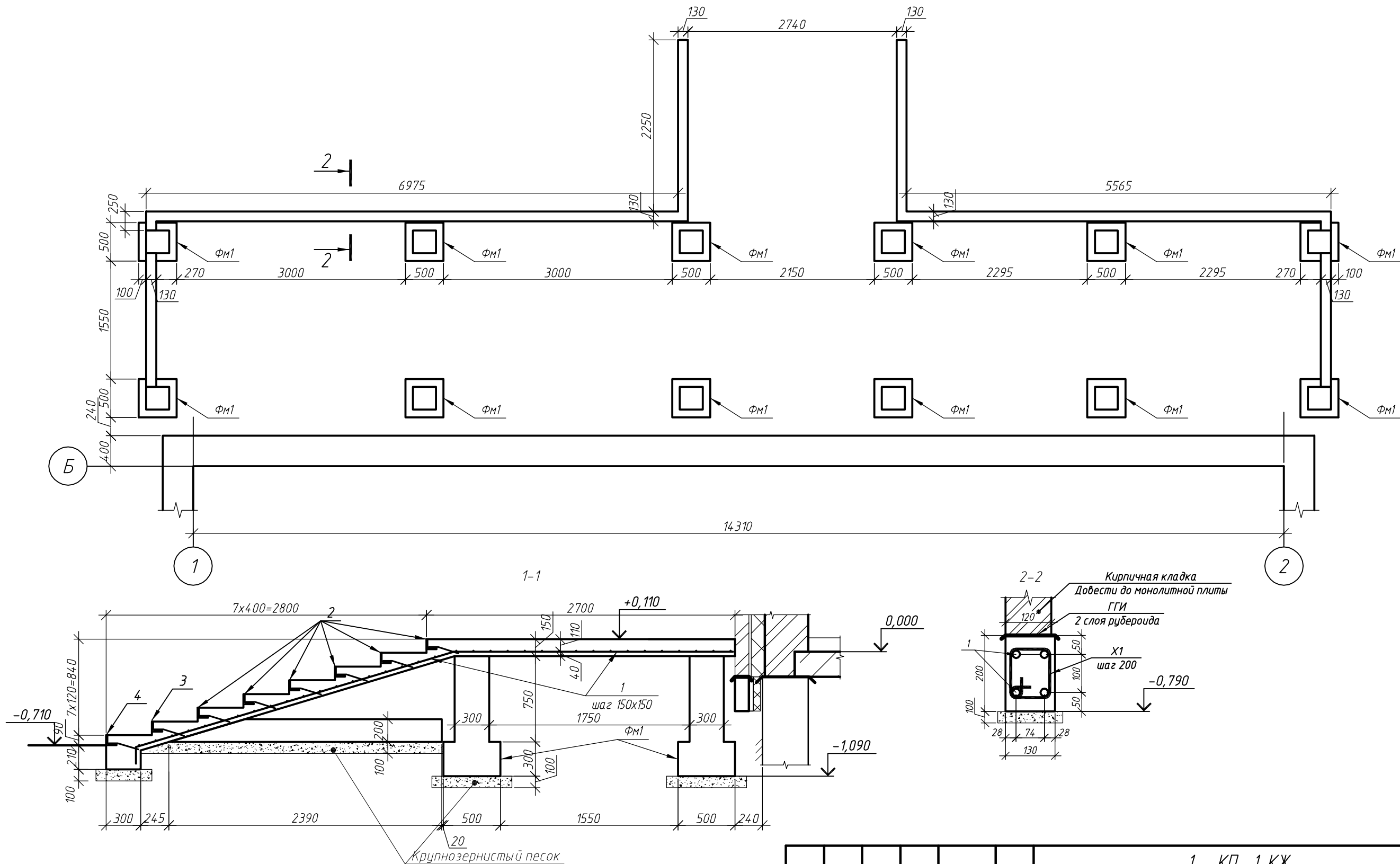


Спецификация элементов крыльца Кр1

Поз.	Обозначение	Наименование	Кол.	Масса, ед., кг	Примечание
ФМ1	см. лист КЖ-15	Монолитный фундамент ФМ1	12		
1	ГОСТ 5781-82	φ 10 АIII, м.п.	748,06		
2	1-КП-1-КЖ-МН2	Изделие закладное МН2	8	12,72	
Х1	ГОСТ 5781-82	φ 10 АI, L=580мм	120	0,23	
		Материалы			
		Бетон В15, F150			V=8,4м3

						1 - КП -1-КЖ			
						Комплекс малоэтажных жилых домов (коттеджный поселок) по адресу: поселок Ложок Барышевского сельсовета Новосибирского района Новосибирской области			
Изм.	Кол.уч.	Лист	№ док.	Подп.	Дата	Индивидуальный жилой дом. Тип 1	Стадия	Лист	Листов
Разраб.		Емельяненко					Р	12	
Провер.		Бардаков							
Н.контр.		Минакова				Схема устройства террасы (Вариант 1)	ООО "ИнвестСтрой"		

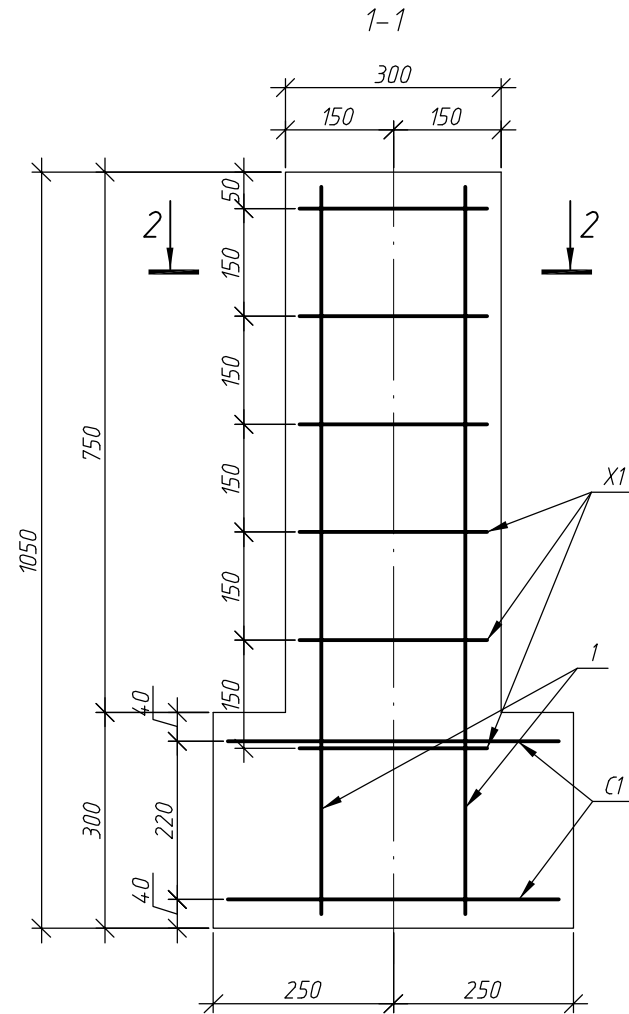
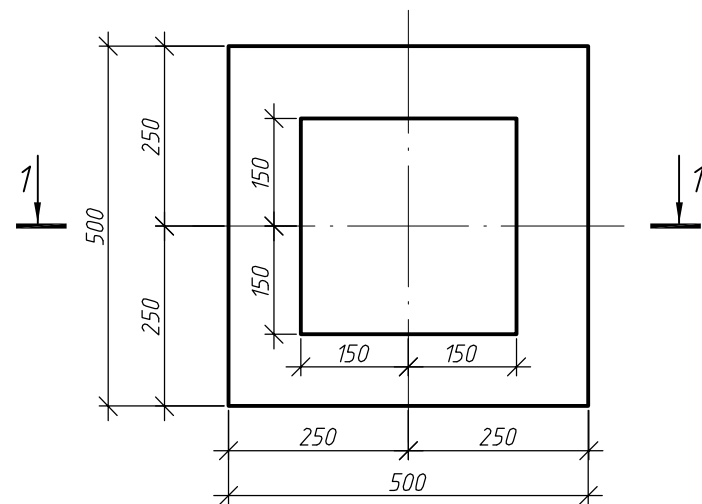
Схема фундаментов террасы



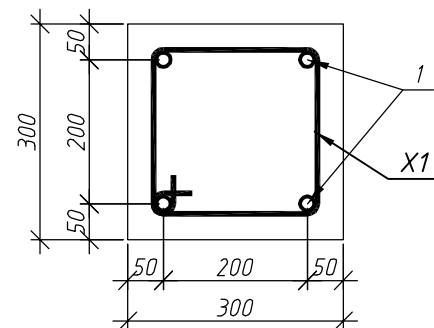
- Гидроизоляцию всех поверхностей соприкасающихся с грунтом выполнять горячей битумной мастикой типа МБК-1 по ГОСТ 2889-90 обмазкой за два раза. Толщина слоя гидроизоляции не менее 0,5 мм.
- Горизонтальную гидроизоляцию выполнить из 2-х слоёв рубероида.
- Под всеми фундаментами выполнить подготовку из ПГС толщиной $\delta=100$ мм. Коэффициент уплотнения 0,95.
- Производство земляных работ и устройство фундаментов вести в соответствии с требованиями СНиП 3.03.01-87.
- Спецификацию элементов см. лист КЖ-14.
- Монолитный фундамент ФМ1 см. лист КЖ-15.

						1 - КП -1-КЖ		
						Комплекс малоэтажных жилых домов (коттеджный поселок) по адресу: поселок Ложок Барышевского сельсовета Новосибирского района Новосибирской области		
						Индивидуальный жилой дом. Тип 1	Стадия	Лист
							Р	13
						Схема устройства фундаментов террасы (Вариант 1)	ООО "ИнвестСтрой"	

Монолитный фундамент Фм1



2-2



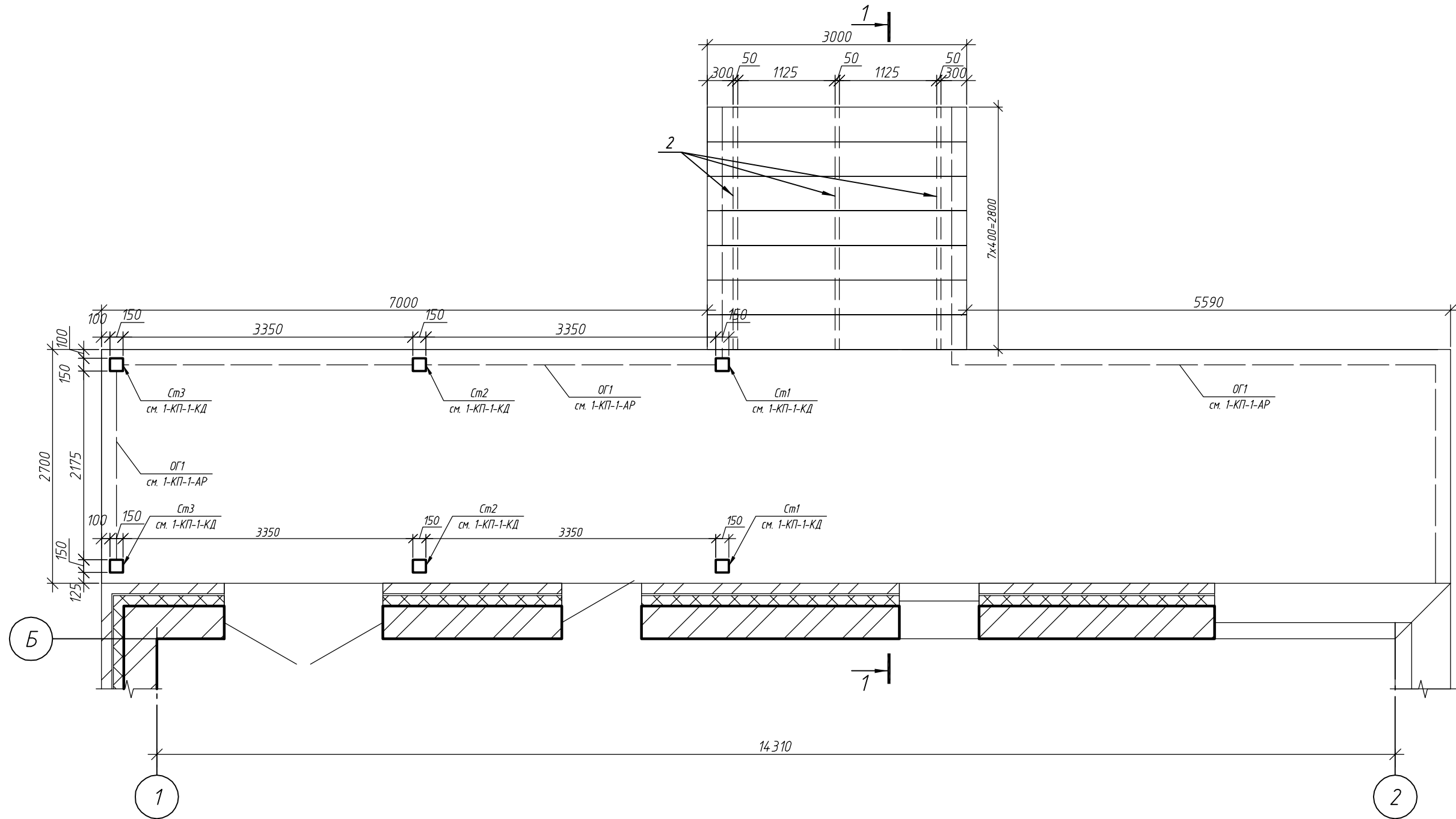
Спецификация элементов крыльца Кр1

Поз.	Обозначение	Наименование	Кол.	Масса, ед., кг	Примечание
1	ГОСТ 5781-82	φ 100 AIII, L=1010мм	4	0,62	
C1	ГОСТ 23279-85	4C ^{10A400-150} / _{10A400-150} 46x46	2	1,57	
X1	ГОСТ 5781-82	φ 100 AI, L=1035мм	6	0,41	
		Материалы			
		Бетон В15, F150			V=0,14м3

Инв. № подл.	Подп. и дата	Взам. инв. №

						1 - КП -1-КЖ		
						Комплекс малоэтажных жилых домов (коттеджный поселок) по адресу: поселок Ложок Барышевского сельсовета Новосибирского района Новосибирской области		
Изм.	Кол.уч.	Лист	№ док.	Подп.	Дата	Индивидуальный жилой дом. Тип 1	Стадия	Лист
Разраб.							Р	15
Провер.						Монолитный фундамент Фм1	ООО "ИнвестСтрой"	
Н.контр.								

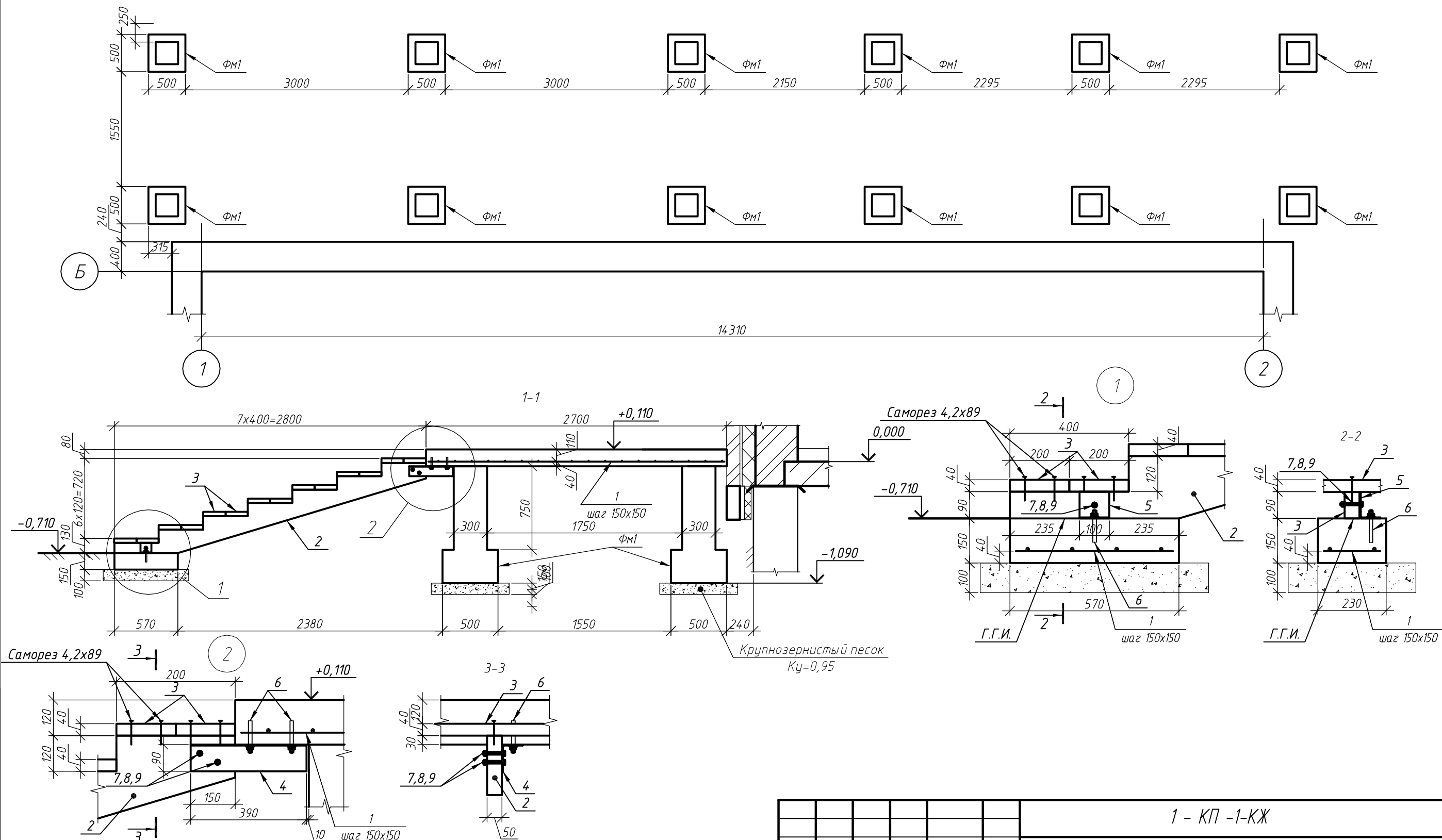
Схема устройства террасы (Вариант 2)



Инв. № подл	Подп. и дата	Взам. инв. №

						1 - КП -1-КЖ		
						Комплекс малоэтажных жилых домов (коттеджный поселок) по адресу: поселок Ложок Барышевского сельсовета Новосибирского района Новосибирской области		
Изм.	Кол. уч.	Лист	№ док.	Подп.	Дата	Индивидуальный жилой дом. Тип 1	Стадия	Лист
Разраб.		Емельяненко					Р	16
Провер.		Бардаков				Схема устройства террасы (Вариант 2)	ООО "ИнвестСтрой"	
Н.контр.		Минакова						

Схема фундаментов крыльца Кр1

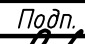



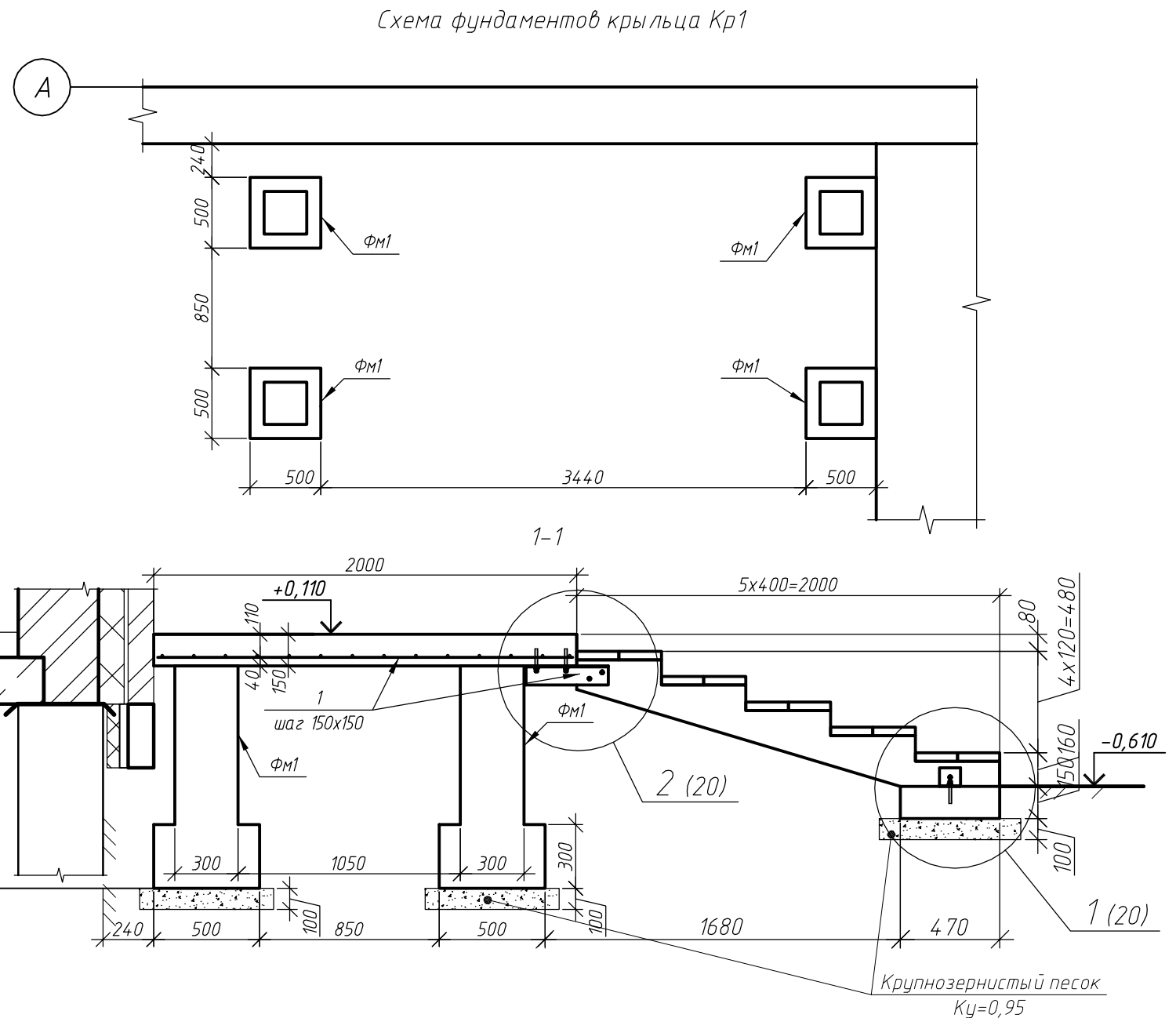
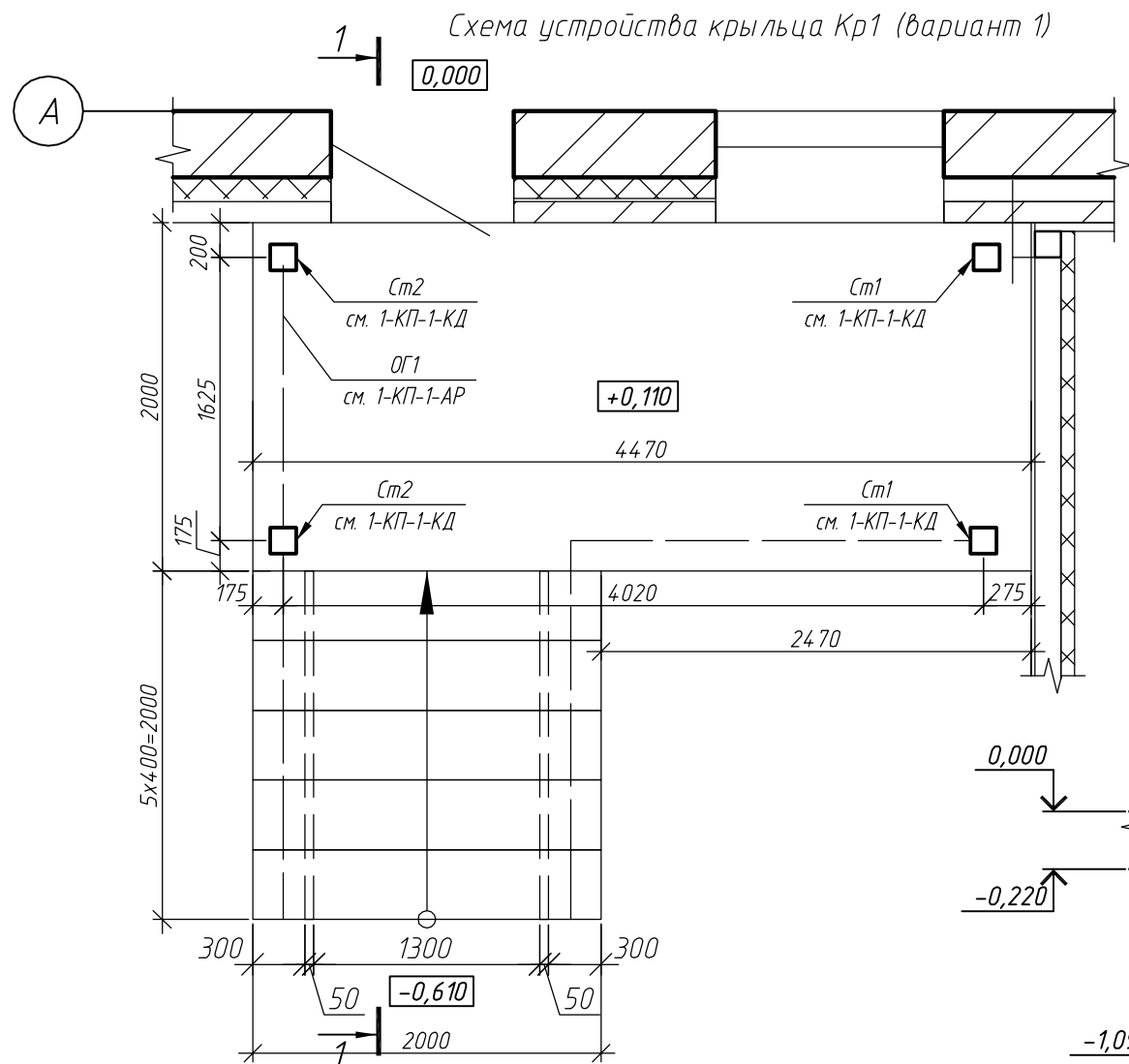
1. Гидроизоляция всех поверхностей соприкасающихся с грунтом выполнять горячей битумной мастикой типа МБК-1 по ГОСТ 2889-90 обмазкой за два раза. Толщина слоя гидроизоляции не менее 0,5 мм.
2. Горизонтальную гидроизоляцию выполнить из 2-х слоёв рубероида.
3. Под всеми фундаментами выполнить подготовку из ПГС толщиной $\delta=600$ мм. Коэффициент уплотнения 0,95.
4. Производство земляных работ и устройство фундаментов вести в соответствии с требованиями СНиП 3.03.01-87.
5. Спецификацию элементов см. лист КЖ-17.

						1 - КП -1-КЖ		
						Комплекс малоэтажных жилых домов (коттеджный поселок) по адресу: поселок Ложок Барышевского сельсовета Новосибирского района Новосибирской области		
						Индивидуальный жилой дом. Тип 1	Стадия	Лист
							Р	17
						Схема устройства фундаментов террасы (Вариант 2)	ООО "ИнвестСтрой"	

Спецификация элементов террасы (Вариант 2)

Поз.	Обозначение	Наименование	Кол.	Масса, ед., кг	Приме- чание
ФМ1	см. лист КЖ-15	Монолитный фундамент ФМ1	12		
1	ГОСТ 5781-82	φ 10 AIII, м.п.	692,09		
2	ГОСТ 24454-80*	Доска 250х50, L=2890мм	3		
3	ГОСТ 24454-80*	Доска 200х40, L=3000мм	14		
4	ГОСТ 19772-93	L 90х70х4, L=390мм	3	1,87	
5	ГОСТ 19772-93	L 90х70х4, L=100мм	3	0,48	
6		Анкер Hilti HSA M8х92	9		
7	ГОСТ 15589-70	Болт M8х70	9		
8	ГОСТ 15526-70	Гайка M8	9		
9	ГОСТ 11371-78	Шайба M8	18		
		Материалы			
		Бетон В15, F150			V=6,3м3

Инв. № подл	Взам. инв. №	Подп. и дата							1 - КП -1-КЖ				
									Комплекс малоэтажных жилых домов (коттеджный поселок) по адресу: поселок Ложок Барышевского сельсовета Новосибирского района Новосибирской области				
				Кол. уч.	Лист	№ док.	Подп.	Дата					
			Разраб.	Емельяненко				Индивидуальный жилой дом. Тип 1			Стадия	Лист	Листов
			Провер.	Громов				Р			18		
			Н.контр.					Спецификация элементов террасы (Вариант 2)			ООО "ИнвестСтрой"		

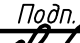



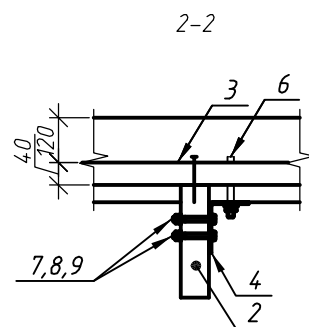
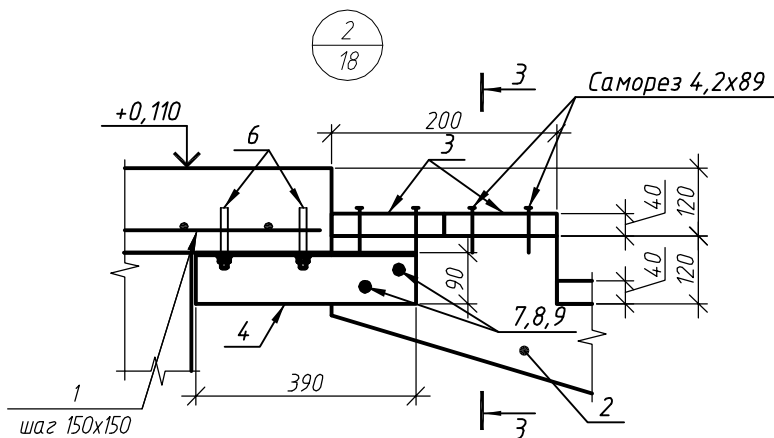
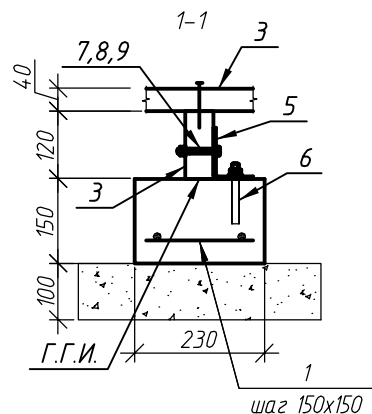
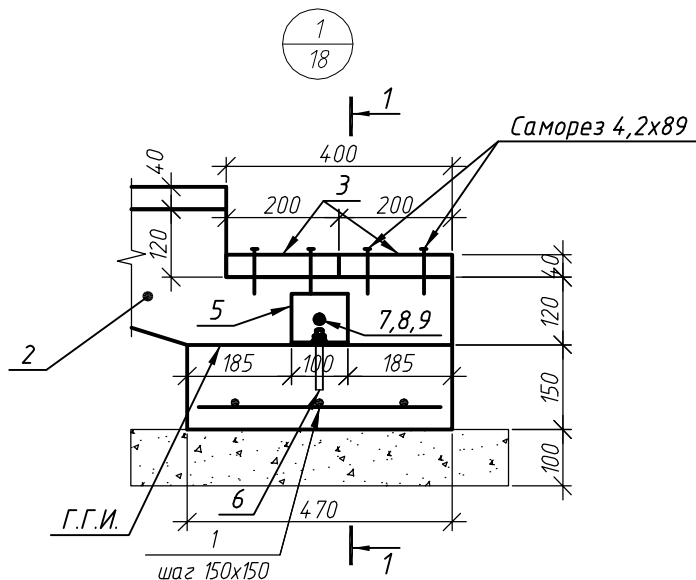
- Гидроизоляцию всех поверхностей соприкасающихся с грунтом выполнять горячей битумной мастикой типа МБК-1 по ГОСТ 2889-90 обмазкой за два раза. Толщина слоя гидроизоляции не менее 0,5 мм.
- Горизонтальную гидроизоляцию выполнить из 2-х слоёв рубероида.
- Под всеми фундаментами выполнить подготовку из ПГС толщиной $\delta=600$ мм. Коэффициент уплотнения 0,95.
- Производство земляных работ и устройство фундаментов вести в соответствии с требованиями СНиП 3.03.01-87.
- Спецификацию элементов см. лист КЖ-19.
- Монолитный фундамент ФМ1 см. лист КЖ-15.

						1 - КП -1-КЖ		
						Комплекс малоэтажных жилых домов (коттеджный поселок) по адресу: поселок Ложок Барышевского сельсовета Новосибирского района Новосибирской области		
Изм.	Кол. уч.	Лист	№ док.	Подп.	Дата	Индивидуальный жилой дом. Тип 1	Стадия	Лист
Разраб.	Емельяненко						Р	19
Провер.	Громов					Крыльцо Кр1 (Вариант 2)	ООО "ИнвестСтрой"	
Н.контр.								

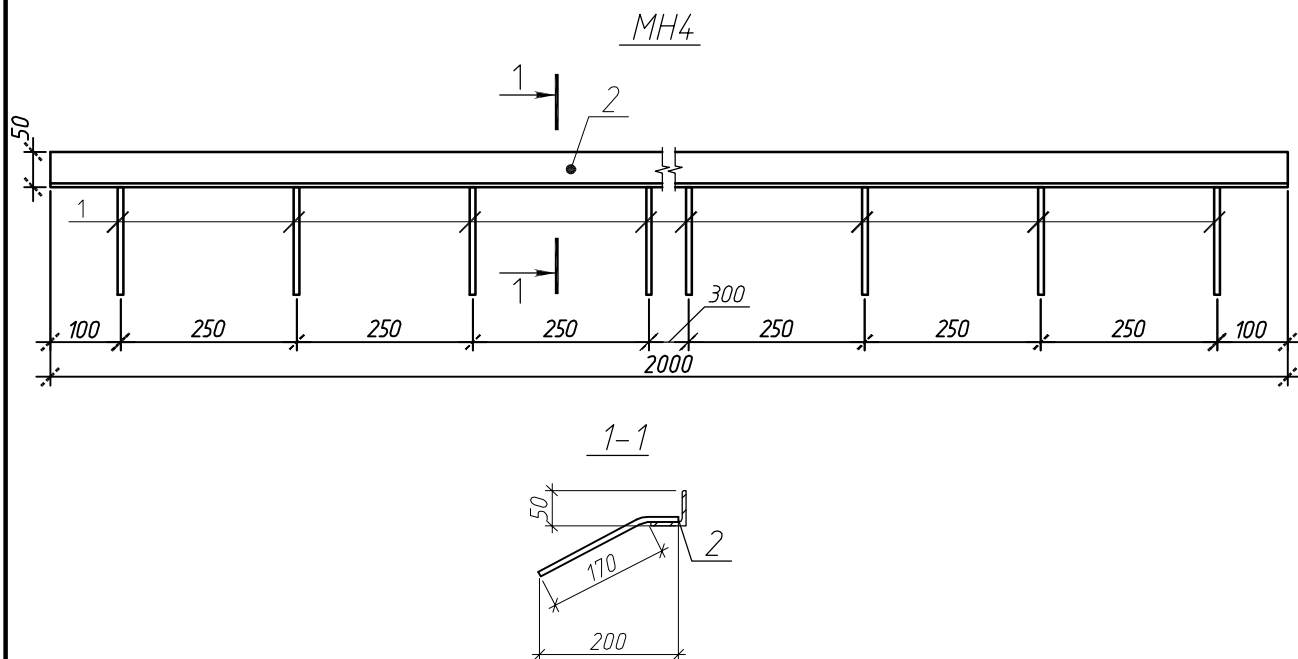
Спецификация элементов крыльца Кр1 (Вариант 2)

Поз.	Обозначение	Наименование	Кол.	Масса, ед., кг	Приме- чание
ФМ1	см. лист КЖ-15	Монолитный фундамент ФМ1	4		
1	ГОСТ 5781-82	φ 10 АIII, м.п.	175,4		
2	ГОСТ 24454-80*	Доска 250х50, L=2890мм	2		
3	ГОСТ 24454-80*	Доска 200х40, L=3000мм	10		
4	ГОСТ 19772-93	Л 90х70х4, L=390мм	2	1,87	
5	ГОСТ 19772-93	Л 90х70х4, L=100мм	2	0,48	
6		Анкер Hilti HSA M8х92	6		
7	ГОСТ 15589-70	Болт М8х70	6		
8	ГОСТ 15526-70	Гайка М8	6		
9	ГОСТ 11371-78	Шайба М8	12		
		Материалы			
		Бетон В15, F150			V=1,37м3

Инв. № подл	Подп. и дата	Взам. инв. №							1 - КП -1-КЖ					
									Комплекс малоэтажных жилых домов (коттеджный поселок) по адресу: поселок Ложок Барышевского сельсовета Новосибирского района Новосибирской области					
				Кол. уч.	Лист	№ док.	Подп.	Дата	Индивидуальный жилой дом. Тип 1			Стадия	Лист	Листов
			Разраб.	Емельяненко				Р				20		
Инв. № подл	Подп. и дата	Взам. инв. №							Индивидуальный жилой дом. Тип 1			Р	20	
			Провер.	Громов										
									Спецификация элементов крыльца Кр1 (Вариант 2)			ООО "ИнвестСтрой"		
			Н.контр.											



Инв. № подл	Подп. и дата	Взам. инв. №																																																																																																																																																																																																																																																																																																																																																																																																																																																																																																																																																																																																																																																																																																																																																																																																																																																																																																																																																																																																																																																																																																																																																																																																																																																																																																																																																																																																										
-------------	--------------	--------------	--	--	--	--	--	--	--	--	--	--	--	--	--	--	--	--	--	--	--	--	--	--	--	--	--	--	--	--	--	--	--	--	--	--	--	--	--	--	--	--	--	--	--	--	--	--	--	--	--	--	--	--	--	--	--	--	--	--	--	--	--	--	--	--	--	--	--	--	--	--	--	--	--	--	--	--	--	--	--	--	--	--	--	--	--	--	--	--	--	--	--	--	--	--	--	--	--	--	--	--	--	--	--	--	--	--	--	--	--	--	--	--	--	--	--	--	--	--	--	--	--	--	--	--	--	--	--	--	--	--	--	--	--	--	--	--	--	--	--	--	--	--	--	--	--	--	--	--	--	--	--	--	--	--	--	--	--	--	--	--	--	--	--	--	--	--	--	--	--	--	--	--	--	--	--	--	--	--	--	--	--	--	--	--	--	--	--	--	--	--	--	--	--	--	--	--	--	--	--	--	--	--	--	--	--	--	--	--	--	--	--	--	--	--	--	--	--	--	--	--	--	--	--	--	--	--	--	--	--	--	--	--	--	--	--	--	--	--	--	--	--	--	--	--	--	--	--	--	--	--	--	--	--	--	--	--	--	--	--	--	--	--	--	--	--	--	--	--	--	--	--	--	--	--	--	--	--	--	--	--	--	--	--	--	--	--	--	--	--	--	--	--	--	--	--	--	--	--	--	--	--	--	--	--	--	--	--	--	--	--	--	--	--	--	--	--	--	--	--	--	--	--	--	--	--	--	--	--	--	--	--	--	--	--	--	--	--	--	--	--	--	--	--	--	--	--	--	--	--	--	--	--	--	--	--	--	--	--	--	--	--	--	--	--	--	--	--	--	--	--	--	--	--	--	--	--	--	--	--	--	--	--	--	--	--	--	--	--	--	--	--	--	--	--	--	--	--	--	--	--	--	--	--	--	--	--	--	--	--	--	--	--	--	--	--	--	--	--	--	--	--	--	--	--	--	--	--	--	--	--	--	--	--	--	--	--	--	--	--	--	--	--	--	--	--	--	--	--	--	--	--	--	--	--	--	--	--	--	--	--	--	--	--	--	--	--	--	--	--	--	--	--	--	--	--	--	--	--	--	--	--	--	--	--	--	--	--	--	--	--	--	--	--	--	--	--	--	--	--	--	--	--	--	--	--	--	--	--	--	--	--	--	--	--	--	--	--	--	--	--	--	--	--	--	--	--	--	--	--	--	--	--	--	--	--	--	--	--	--	--	--	--	--	--	--	--	--	--	--	--	--	--	--	--	--	--	--	--	--	--	--	--	--	--	--	--	--	--	--	--	--	--	--	--	--	--	--	--	--	--	--	--	--	--	--	--	--	--	--	--	--	--	--	--	--	--	--	--	--	--	--	--	--	--	--	--	--	--	--	--	--	--	--	--	--	--	--	--	--	--	--	--	--	--	--	--	--	--	--	--	--	--	--	--	--	--	--	--	--	--	--	--	--	--	--	--	--	--	--	--	--	--	--	--	--	--	--	--	--	--	--	--	--	--	--	--	--	--	--	--	--	--	--	--	--	--	--	--	--	--	--	--	--	--	--	--	--	--	--	--	--	--	--	--	--	--	--	--	--	--	--	--	--	--	--	--	--	--	--	--	--	--	--	--	--	--	--	--	--	--	--	--	--	--	--	--	--	--	--	--	--	--	--	--	--	--	--	--	--	--	--	--	--	--	--	--	--	--	--	--	--	--	--	--	--	--	--	--	--	--	--	--	--	--	--	--	--	--	--	--	--	--	--	--	--	--	--	--	--	--	--	--	--	--	--	--	--	--	--	--	--	--	--	--	--	--	--	--	--	--	--	--	--	--	--	--	--	--	--	--	--	--	--	--	--	--	--	--	--	--	--	--	--	--	--	--	--	--	--	--	--	--	--	--	--	--	--	--	--	--	--	--	--	--	--	--	--	--	--	--	--	--	--	--	--	--	--	--	--	--	--	--	--	--	--	--	--	--	--	--	--	--	--	--	--	--	--	--	--	--	--	--	--	--	--	--	--	--	--	--	--	--	--	--	--	--	--	--	--	--	--	--	--	--	--	--	--	--	--	--	--	--	--	--	--	--	--	--	--	--	--	--	--	--	--	--	--	--	--	--	--	--	--	--	--	--	--	--	--	--	--	--	--	--	--	--	--	--	--	--	--	--	--	--	--	--	--	--	--	--	--	--	--	--	--	--	--	--	--	--	--	--	--	--	--	--	--	--	--	--	--	--	--	--	--	--	--	--	--	--	--	--	--	--	--	--	--	--	--	--	--	--	--	--	--	--	--	--	--	--	--	--	--	--	--	--	--	--	--	--	--	--	--	--	--	--	--	--	--	--	--	--	--	--	--	--	--	--	--	--	--	--	--	--	--	--	--	--	--	--	--	--	--	--	--	--	--	--	--	--	--	--	--	--	--	--	--	--	--	--	--	--	--	--	--	--	--	--	--	--	--	--	--	--	--	--	--	--	--	--	--	--	--	--	--	--	--	--	--	--	--	--	--	--	--	--	--	--	--	--	--	--	--	--	--	--	--	--	--	--	--	--	--	--	--	--	--	--	--	--	--	--	--	--	--	--	--	--	--	--	--	--	--	--	--	--	--	--	--	--	--	--	--	--	--	--	--	--	--	--	--	--	--	--	--	--	--	--	--	--	--	--	--	--	--	--	--	--	--	--	--	--	--	--	--	--	--	--	--	--	--	--	--	--	--	--	--	--	--	--	--	--	--	--	--	--	--	--	--	--	--	--	--	--	--	--	--	--	--	--	--	--	--	--	--	--	--	--	--	--	--	--	--	--	--	--	--	--	--	--	--	--	--	--	--	--	--	--	--	--	--	--	--	--	--	--	--	--	--	--	--	--	--	--	--	--	--	--	--	--	--	--	--	--	--	--	--	--	--	--	--	--	--	--	--	--	--	--	--	--	--	--	--	--	--	--	--	--	--	--	--	--	--	--	--	--	--	--	--	--	--	--	--	--	--	--	--	--	--	--	--	--	--	--	--	--	--	--	--	--	--	--	--	--	--	--	--	--	--	--	--	--	--	--	--	--	--	--	--	--	--	--	--	--



Марка изделия	Поз. дет.	Наименование	Кол.	Масса ед., кг	Масса изделия, кг
МН4	1	Ø8 А-III ГОСТ 5781-82* L=193	8	0,08	8,2
	2	L50x5 ГОСТ 8509-93 L=2000	1	7,54	

Предельные отклонения от размеров стержней и выпусков - 2 мм.

Инв. № подл.	Подп. и дата	Взам. инв. №							1-КП-1-КЖ-МН2		
									Стадия	Масса	Масштаб
			Изм.	Кол. уч.	Лист	№ док.	Подп.	Дата	Р	8,2	
			Разработал		Емельяненко		[Подпись]				
			Проверил		Громов		[Подпись]				
Н.контроль						Лист			Листов		
						Изделие закладное МН2			ООО "ИнвестСтрой"		