



И Н В Е С Т Р О Й

Свидетельство № П.037.54.549.12.2011 от 08.12.2012

Заказчик – ОАО “Технопарк Новосибирского Академгородка”

КОМПЛЕКС МАЛОЭТАЖНЫХ ЖИЛЫХ ДОМОВ (КОТЕДЖНЫЙ ПОСЕЛОК)  
ПО АДРЕСУ: ПОСЕЛОК ЛОЖОК БАРЫШЕВСКОГО СЕЛЬСОВЕТА  
НОВОСИБИРСКОГО РАЙОНА НОВОСИБИРСКОЙ ОБЛАСТИ

РАБОЧАЯ ДОКУМЕНТАЦИЯ

Конструкции металлические

Основной комплект рабочих чертежей

1 – КП – 1 – КП

Директор

/О.С. Сидкина /

Главный инженер проекта

/И.И. Еврафов /

Ведомость рабочих чертежей основного комплекта

Лист	Наименование	Примечание
1	Общие данные	
2	Схема расположения элементов гаража.	
3	Спецификация элементов гаража.	
4	Монолитная фундаментная плита.	
5	Разрезы 1-1 и 2-2.	
6	Разрезы 3-3 и 4-4.	
7	Узлы 1...4.	
8	Узлы 5...8.	
9	Ведомость расхода стали.	

Ведомость ссылочных и прилагаемых документов

Обозначение	Наименование	Примечание
	<u>Ссылочные документы</u>	
СНПД 23-01-99	Строительная климатология	
ГОСТ 23279-85	Сетки арматурные сварные для железобетонных конструкций и изделий. Общие технические условия.	
СНПД 03.04 03-85	Защита строительных конструкций от коррозии	
СНПД II-23-81*	Стальные конструкции	
СП 53-101-98	Изготовление и контроль качества стальных строительных конструкций	
ГОСТ 19903-74	Прокат листовой горячекатаный	
ГОСТ 5264-80	Ручная дуговая сварка. Соединения сварные.	
ГОСТ 25129-82*	Грунтовка ГФ-021. Технические условия	
ГОСТ 6565-76*	Краски. Эмали	
ГОСТ 30245-2003	Трубы стальные квадратные	
ГОСТ 8645-68	Трубы стальные прямоугольные	
ГОСТ 8509-93	Уголок равнополочный	

Технические решения, принятые в рабочих чертежах, соответствуют требованиям экологических, санитарно-гигиенических, противопожарных и других норм, действующих на территории Российской Федерации, и обеспечивают безопасность для жизни и здоровья людей эксплуатацию объекта при соблюдении предусмотренных рабочими чертежами мероприятий и регламентов правил эксплуатации.

Г.И.И. /Г.И.И./ " 2014г.

3

## Общие данные

1. Рабочая документация марки 1-КП-1-КМ "Индивидуальный жилой дом. Тип 1". 2. Новосибирск разработана в соответствии с техническим заданием заказчика.

2. Климатические условия строительства по СНиП 23-01-99 «Строительная климатология», СНиП 2.01.01-82 «Строительная климатология и геофизика».

2. Нобосудурк;

- расчетный вес снегового покрова для IV района 240 кг/м<sup>2</sup>;

- нормативное ветровое давление для III района 38 кгс/м<sup>2</sup>,

- расчетная отрицательная температура наружного воздуха  
наиболее холодной пятидневки -39.

до 6 баггов

### 2.3 Степень агрессивности воздействия окружающей среды неагрессивная.

### 3. Общие указания.

3.1. Изготовление и монтаж стальных конструкций должны производиться в соответствии с требованиями *глав СНиП III-18-75\**, *СНиП 3.03.01-87*, и действующих *ГОСТов*.

Изготовление металлоконструкций должно производиться в соответствии с требованиями ГОСТ 23118-99 "Конструкции стальные сварные".

3.2. Сварку вести электродами Э42А по ГОСТ 9467-75, катет сварных швов по наименьшей толщине элементов

3.3. Марка стандарту проката С245 ГОСТ 27772-88

### 3.4. Антикоррозионная защита:

- перед нанесением защитных покрытий должны быть обезжирены и очищены от загрязнений и

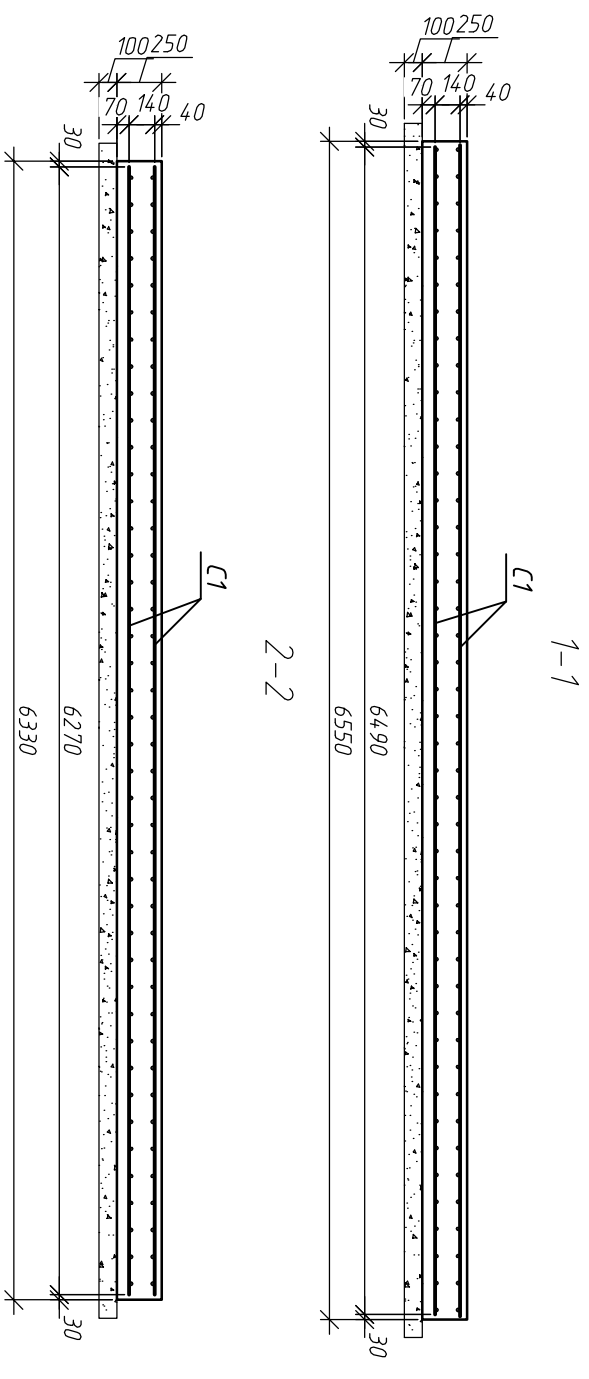
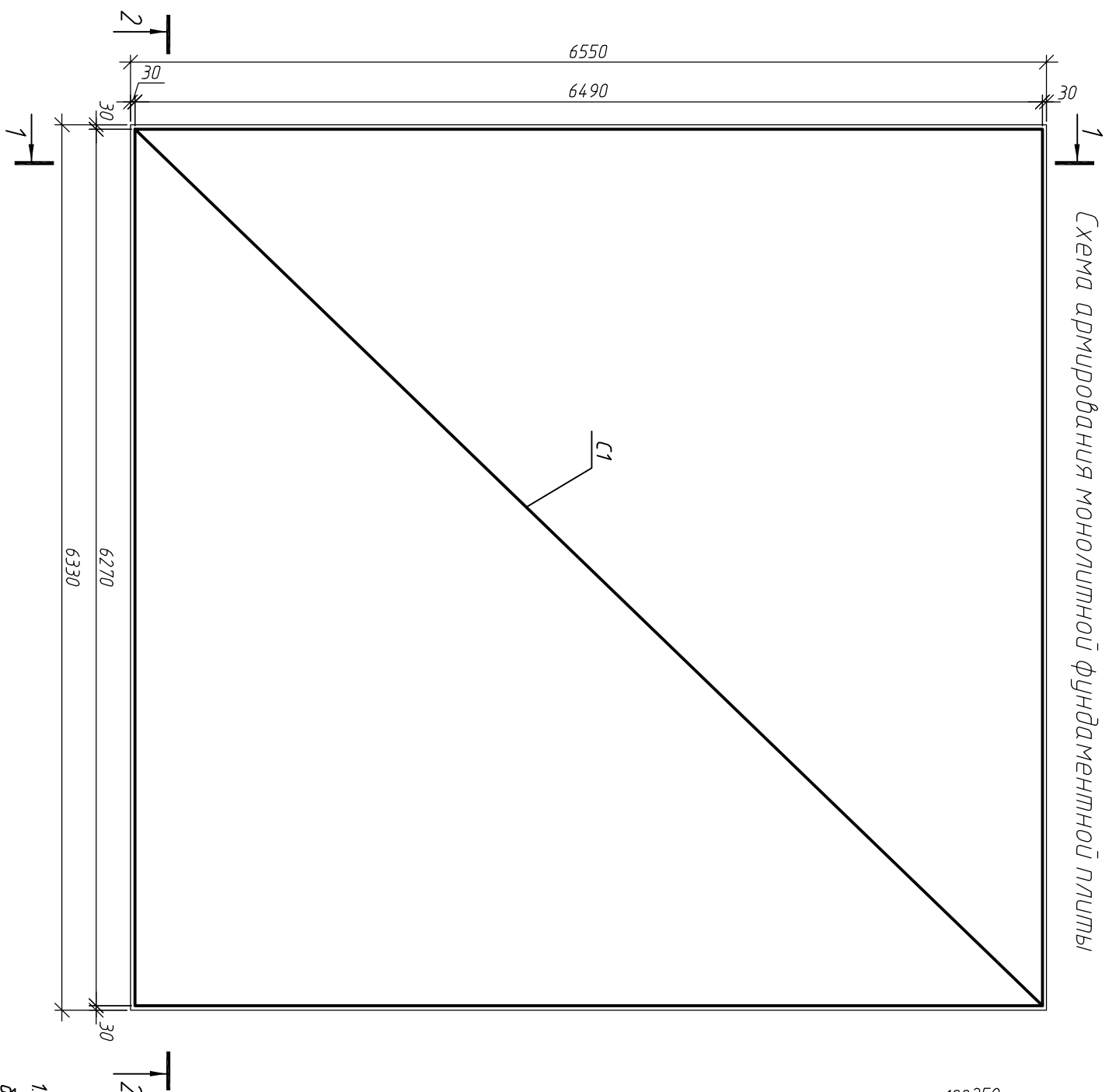
окусной и т. п. Качество очистки перед нанесением защитных покрытий должно соответствовать 3-ей степени (ГОСТ 9.402-80\*).

– все металлические элементы каркаса окрасить эмалью ПФ-115 (ТУ 6-10-1710-79) в два слоя по грунтовке

[illegible]







1. Гидроизоляцию всех поверхностей сопрягающихся с грунтом выполнять горячебитумной мастикой типа МБК-1 по ГОСТ 2889-90 отжаркой за два раза. Толщина слоя гидроизоляции не менее 0,5 мм.
2. Горизонтальную гидроизоляцию выполнять из 2-х слоев рубероида.
3. Под всеми фундаментами выполнить подготовку из ПГС толщиной  $\delta=100$  мм.
4. Коэффициент уплотнения 0,95.
4. Производство земляных работ и устройство фундаментов вести в соответствии с требованиями СНиП 3.03.01-87.

Инв. № подл							Подп. и дата		Взам. инв. №	
Спецификация элементов фундаментной плиты										
Поз.		Обозначение		Наименование		Кол.		Масса, ед, кг		Примечание
С1		ГОСТ 23279-85		2С $\phi_{12}^{III-200}$ 649х627		2		722,68		
				Материалы						
				Бетон В15, F150						V=10,37м3

1 - К17 -1-К17									
Комплекс малоэтажных жилых домов (коттеджный поселок) по адресу: поселок Ложок Барышевского сельсовета Новосибирского района Новосибирской области									
Изм.	Код уч.	Лист	№ док.	Подп.	Дата				
Разраб.		Емельяненко							
Провер.		Громов							
Н.контр.									
Индивидуальный жилой дом. Тип 1						Стация	Лист	Листов	
Монолитная фундаментная плита						P	4		
						ООО "ИнвестСтрой"			

Разрез 1-1

1. Разрезы 1-1 и 2-2 замаркерованы на листе КМ-2.

2. Узлы 1..8 см. лист КМ-4,5.

3. Выполнить устройство песчаной подушки толщиной 200мм, для выравнивания основания и обеспечения плотного контакта демона с поверхностью грунта.

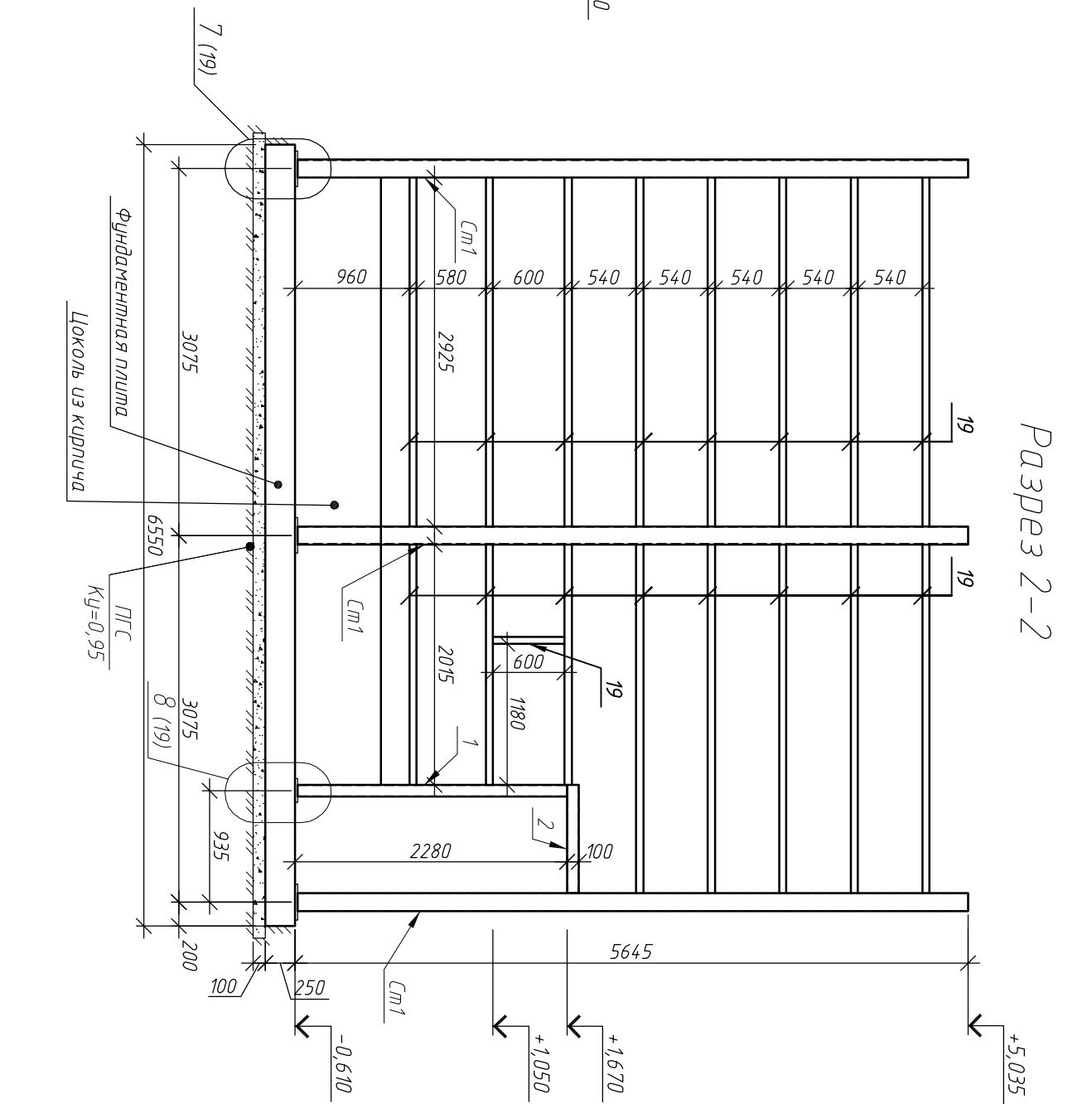
Кoeffициент уплотнения 0,95.

4. Гидроизоляция всех поверхностей сопрягаемых с грунтом выполнять горячей битумной мастикой типа МБК-1 по ГОСТ 2889-90 обмазкой за два раза. Толщина слоя гидроизоляции не менее 0,5 мм.

5. Обратную засыпку пазух производить крупнозернистым песком с послойным уплотнением. Кoeffициент уплотнения 0,95.

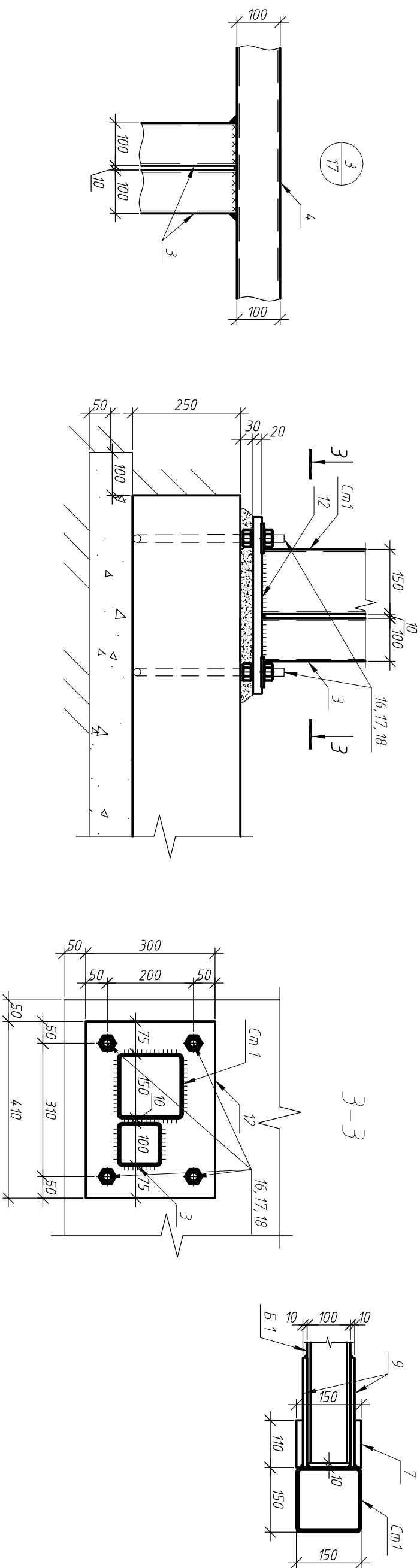
6. Защитный слой по торцам арматуры не менее 20 мм, по грани арматуры не менее 40 мм.

7. Спецификацию элементов см. лист КМ-2.



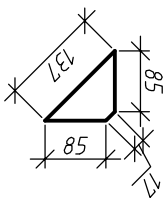
---



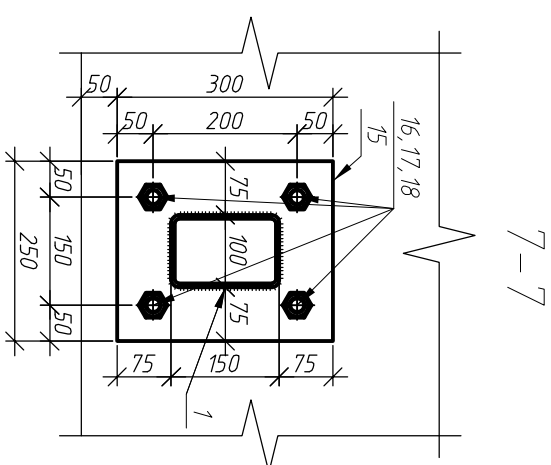
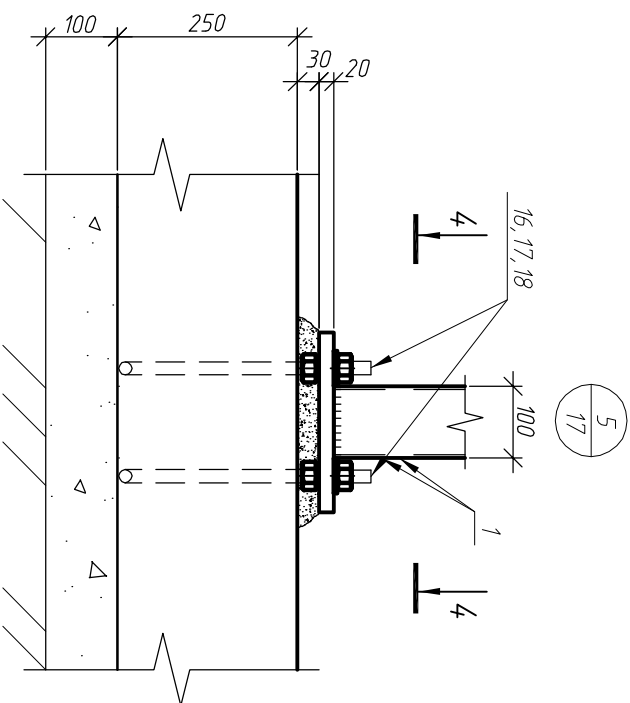
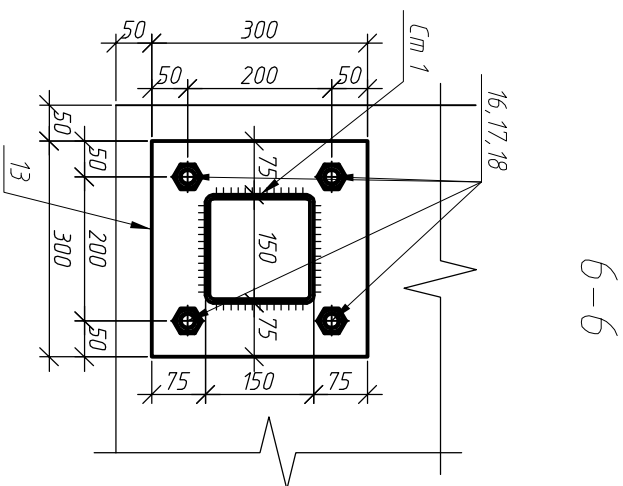
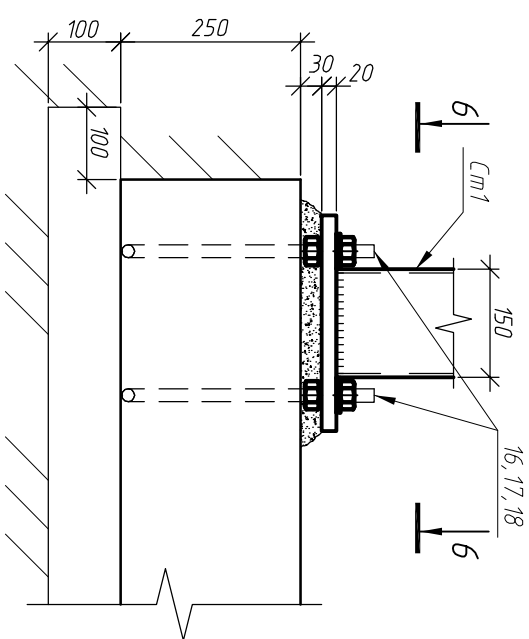
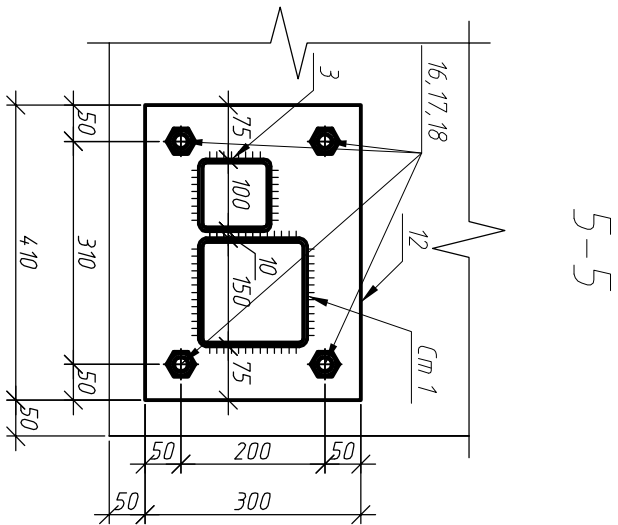
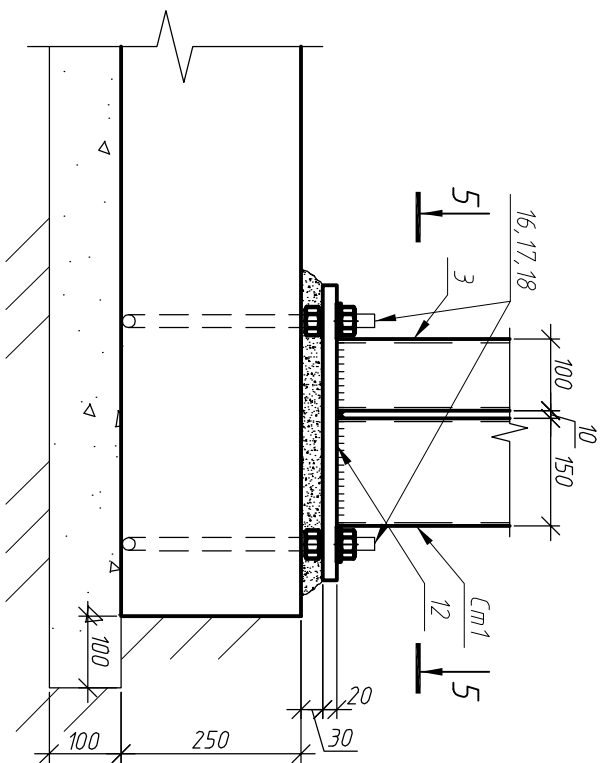
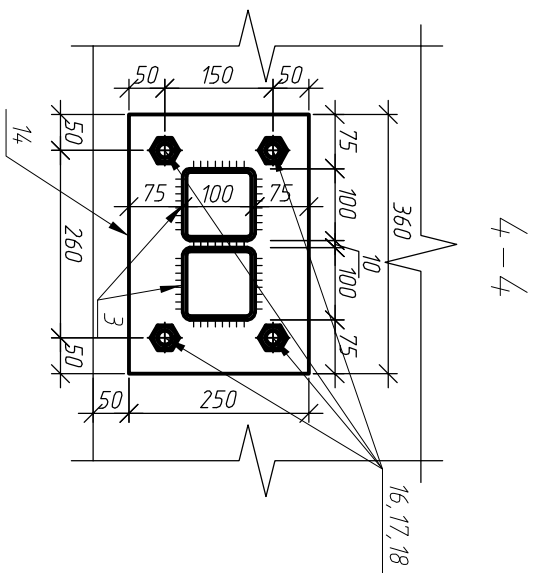
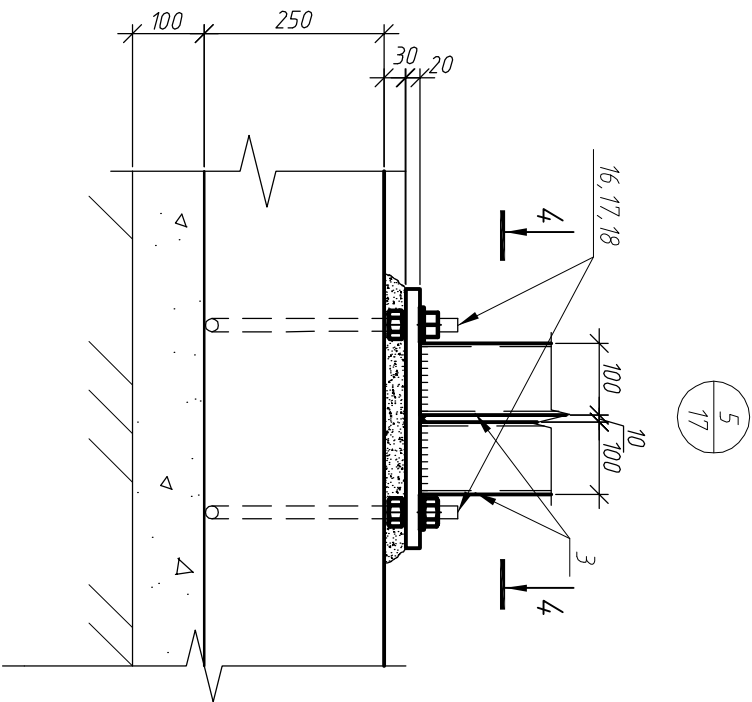
[illegible]

1. Спецификацию элементов см. лист КМ-2.

103.10







Инв. № подл.	Подп. и дата	Взам. инв. №

1. Спецификацию элементов см. лист КМ-2.

1 - КП - 1-КМ									
Комплекс малоэтажных жилых домов (коттеджный поселок) по адресу: поселок Ложок Барышевского сельсовета Новосибирского района Новосибирской области									
Изм.	Кол. уч.	Лист	№ док.	Подп.	Дата				
Разраб.		Емельяненко							
Провер.		Громов							
Н.контр.									
Индивидуальный жилой дом. Тип 1									
Узлы 5...8.									
						Стация	Лист	Листов	
						Р	8		

Ведомость расхода стали, кг

Изделия арматурные			Изделия закладные																			
Марка элемента	Арматура класс	Всего	Прокал марки															Всего	Итого			
			С 245 ГОСТ 27772-88	С 245 ГОСТ 27772-88	С 245 ГОСТ 27772-88	С 245 ГОСТ 27772-88	С 245 ГОСТ 27772-88	С 245 ГОСТ 27772-88	С 245 ГОСТ 27772-88	С 245 ГОСТ 27772-88	С 245 ГОСТ 27772-88	С 245 ГОСТ 27772-88	С 245 ГОСТ 27772-88	С 245 ГОСТ 27772-88	С 245 ГОСТ 27772-88	С 245 ГОСТ 27772-88						
			ГОСТ 30245-2003	ГОСТ 30245-2003	ГОСТ 30245-2003	ГОСТ 30245-2003	ГОСТ 30245-2003	ГОСТ 30245-2003	ГОСТ 30245-2003	ГОСТ 30245-2003	ГОСТ 30245-2003	ГОСТ 30245-2003	ГОСТ 30245-2003	ГОСТ 30245-2003	ГОСТ 30245-2003	ГОСТ 30245-2003						
	Ø12	Итого	□ 150х5	Итого	□ 200х100х8	Итого	□ 150х100х5	Итого	□ 200х100х5	Итого	□ 100х5	Итого	□ 60х5	Итого	Л 110х7	Итого	t=20	t=10	t=5	Итого		
	722,68	722,68																				
Монолитная фундаментная плита																						
Стойка Ст1			376,65	376,65											2,85	2,85	95,14			95,14		
Стойка Ст2			196,32	196,32											5,34	5,34	25,91			25,91		
Балка Б1					648,78	648,78												42,48	1,92	44,4		
1		722,68					41,79	41,79													3093,06	3815,74
2									16,68	16,68												
3, 4											221,32	221,32										
5, 19													1417,88	1417,88								

Инв. № подл.	Подп. и дата	Взам. инв. №

1 – КП –1–КМ									
Комплекс малоэтажных жилых домов (коттеджный поселок) по адресу: поселок Ложок Барышевского сельсовета Новосибирского района Новосибирской области									
Изм.	Кол.уч.	Лист	№ док.	Подп.	Дата				
Разраб.			Емельяненко						
Провер.			Громов						
Н.контр.									
Индивидуальный жилой дом. Тип 1						Стация	Лист	Листов	
Ведомость расхода стали.						Р	9		

ООО "ИнвестСтрой"