



“Золотодобывающая компания “Полюс”
(ЗАО “Полюс”)

“Горнодобывающее и перерабатывающее предприятие
на базе месторождения “Благodatное”.
Столовая на 120 посадочных мест”.

Рабочая документация
ШИФР К326-2014-АПС

Автоматизация пожарной
сигнализации

Директор









Кулубеков В.Р.

Главный инженер проекта

Буслаев Д.В.

г.Новосибирск
2014 г.

УСЛОВНЫЕ ГРАФИЧЕСКИЕ ОБОЗНАЧЕНИЯ

-  (ARK) прибор приёмно-контрольный охранно-пожарный Гранд МАГИСТР-10Арс
-  (BTH) извещатель дымовой ИП 212-141М
-  (BTK) извещатель пожарный тепловой максимально-дифференциальный ИП 101-3А-А3R1
-  (BTM) извещатель пожарный ручной ИПР-55М
-  (ZC) оконечное сопротивление шлейфа ПС 7,5кОм
-  (BIAL) световое табло Молния 12В "ВЫХОД"
-  (BIAS) Звуковой оповещатель Маяк-12-3М
-  Коробка коммутационная КК-8

Согласовано

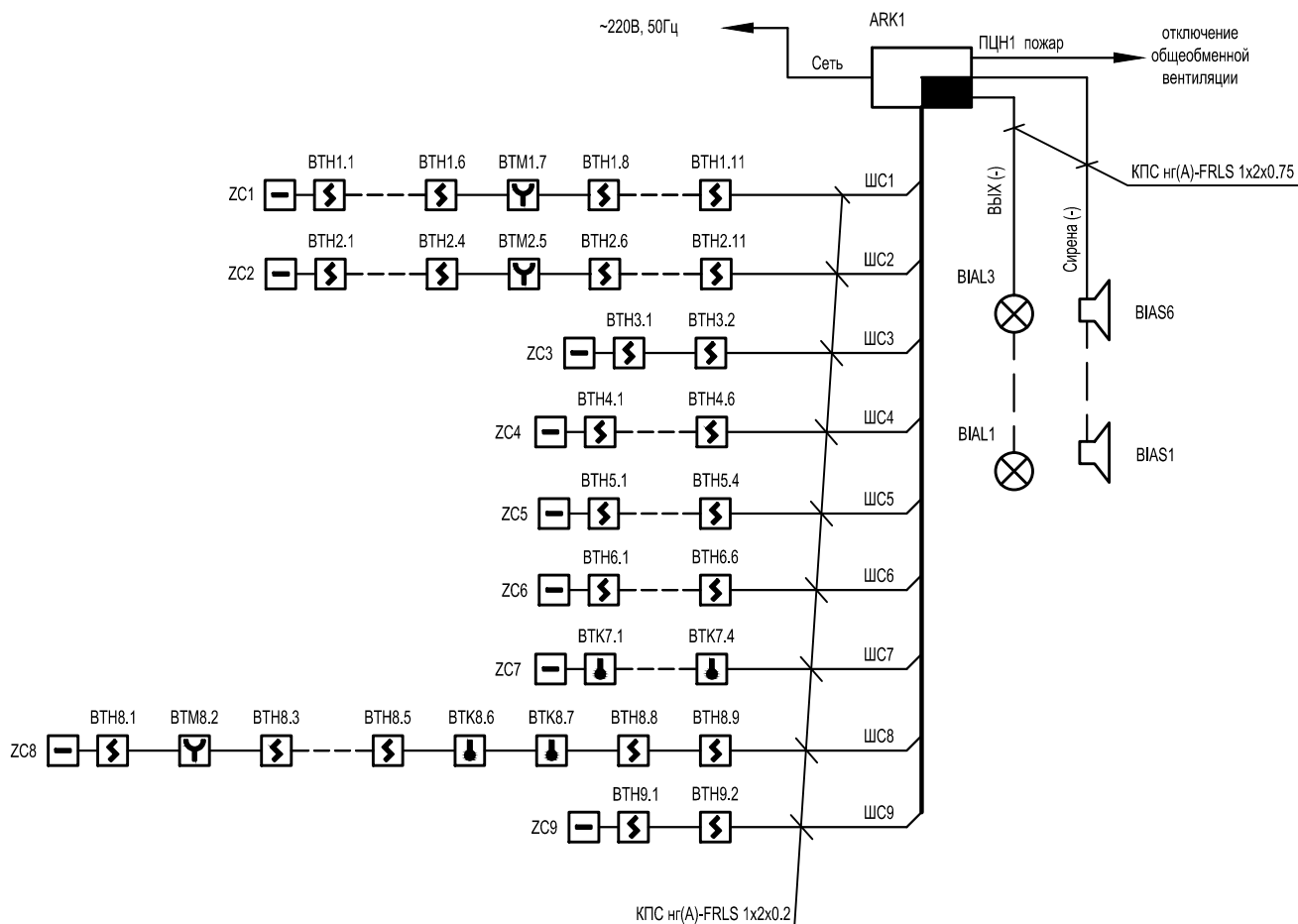
Взам. инв. №

Подп. и дата

Инв. № подл.

						К326-2014-АПС			
						Горнодобывающее и перерабатывающее предприятие на базе месторождения «Благодатное». Столовая на 120 посадочных мест			
		Разработал	Редько			Автоматическая установка пожарной сигнализации. Система оповещения и управления эвакуацией людей при пожаре	Стадия	Лист	Листов
		Проверил	Скребцов					2	
		ГИП	Буслаев						
		Н.контр.	Редько			Условные графические обозначения			

СХЕМА СТРУКТУРНАЯ



Согласовано

Взам. инв. №

Подп. и дата

Инв. № подл.

К326-2014-АПС

Горнодобывающее и перерабатывающее предприятие
на базе месторождения «Благодатное».
Столовая на 120 посадочных мест

Разработал	Редько
Проверил	Скребцов
ГИП	Буслаев
Н.контр.	Редько

Автоматическая установка пожарной
сигнализации. Система оповещения и
управления эвакуацией людей при пожаре

Стадия

Листов

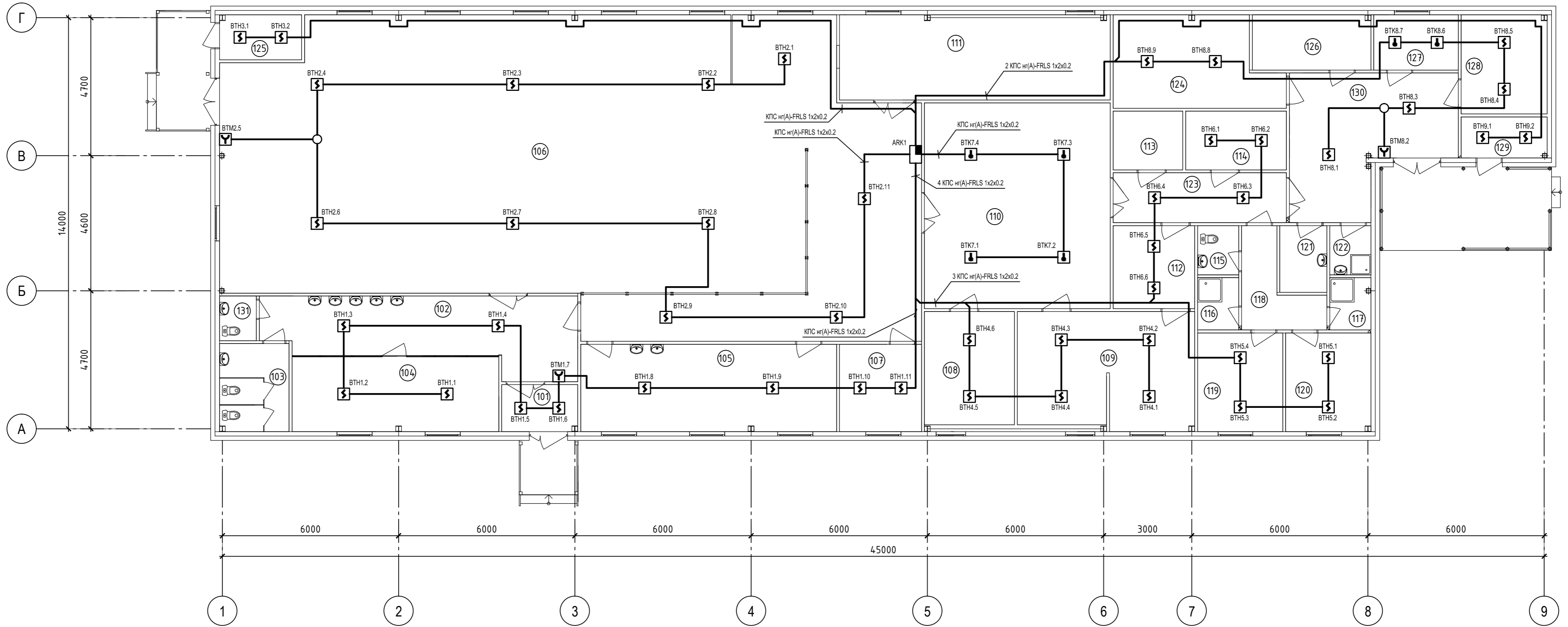
РД

3

6

Схема структурная

План на отм. 0,000

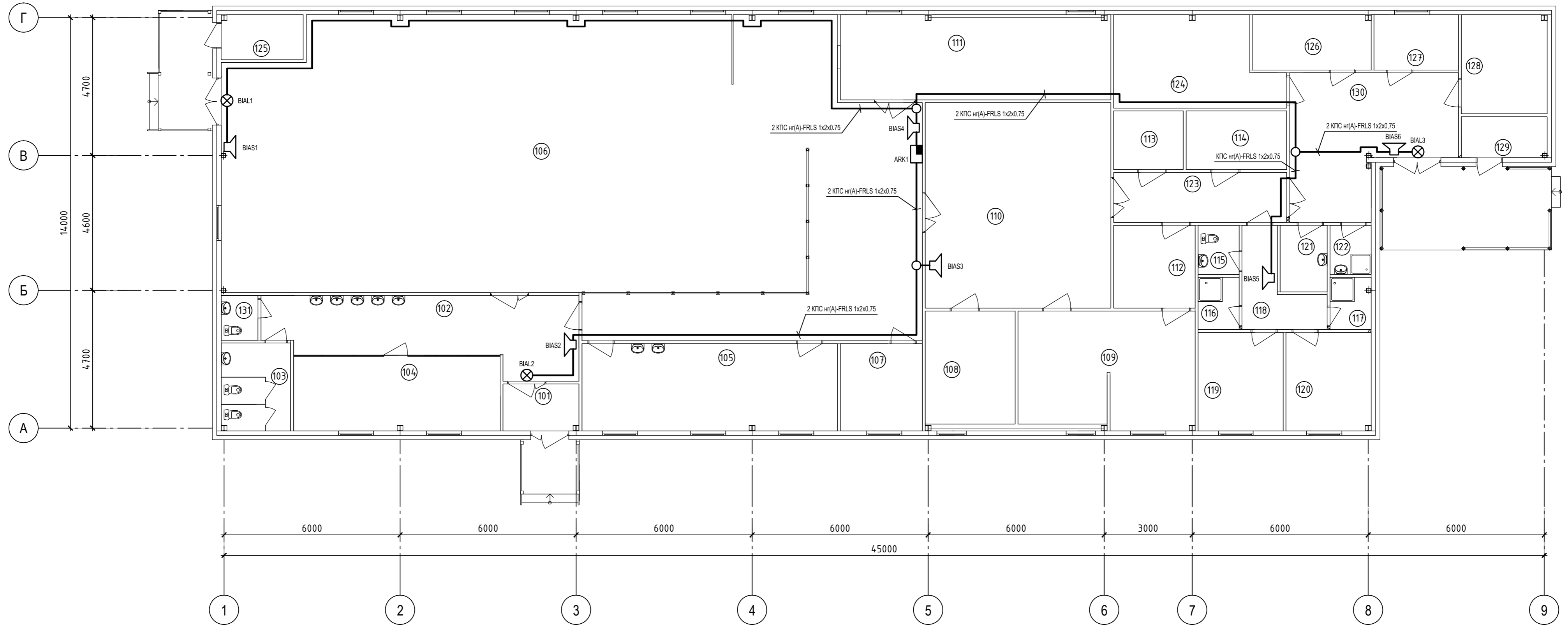


Экспликация помещений

Номер помещения	Наименование	Площадь, м ²	Кат.* помеще-ния	Номер поме-	Наименование	Площадь, м ²	Кат.* помеще-ния	Номер поме-	Наименование	Площадь, м ²	Кат.* помеще-ния
101	Тамбур	4,2		111	Моечная столовой посуды	27,0		121	Постирочная	3,6	
102	Вестибюль	24,0		112	Кладовая продуктов суточного запаса	8,3		122	Кладовая уборочного инвентаря	2,3	В 4
103/131	Санузел мужской/санузел женский	7,1/1,9		113	Моечная кухонной посуды	4,7		123	Коридор	10,0	
104	Гардеробная	18,0		114	Овощной цех	6,9		124	Помещение для морозильных камер	16,3	
105	Кабинет предсменного медосмотра	26,0		115	Санузел персонала	2,3		125	Электрощитовая	4,3	Д
106	Обеденный зал на 120 посадочных мест	232,0		116	Душевая	2,5		126	Тепловой узел	7,6	
107	Кабинет заведующего производством	8,3		117	Душевая	2,5		127	Помещение для курения	5,4	
108	Холодный цех	11,8		118	Коридор	6,3		128	Кладовая овощей	9,9	
109	Мясо-рыбный цех	23,7		119	Бытовое помещение	9,7		129	Камера хранения отходов	4,1	
110	Горячий цех	45,0		120	Бытовое помещение	9,7		130	Коридор	22,7	
Общая площадь:										567,9	

КЗ26-2014-АПС			
Горнодобывающее и перерабатывающее предприятие на базе месторождения «Благотное». Столовая на 120 посадочных мест			
Разработал	Редько	Автоматическая установка пожарной сигнализации. Система оповещения и управления эвакуацией людей при пожаре	Ст.дист
Проверил	Скребцов		
ГИП	Буслаев		
Н.контр.	Редько	План расположения оборудования и кабельных трасс пожарной сигнализации	Листов

План на отм. 0,000



Экспликация помещений

Номер помещения	Наименование	Площадь, м ²	Кат.* помеще-ния	Номер поме-	Наименование	Площадь, м ²	Кат.* помеще-ния	Номер поме-	Наименование	Площадь, м ²	Кат.* помеще-ния
101	Тамбур	4,2		111	Моечная столовой посуды	27,0		121	Постирочная	3,6	
102	Вестибюль	24,0		112	Кладовая продуктов суточного запаса	8,3		122	Кладовая уборочного инвентаря	2,3	В 4
103/131	Санузел мужской/санузел женский	7,1/1,9		113	Моечная кухонной посуды	4,7		123	Коридор	10,0	
104	Гардеробная	18,0		114	Овощной цех	6,9		124	Помещение для морозильных камер	16,3	
105	Кабинет предсменного медосмотра	26,0		115	Санузел персонала	2,3		125	Электрощитовая	4,3	Д
106	Обеденный зал на 120 посадочных мест	232,0		116	Душевая	2,5		126	Тепловой узел	7,6	
107	Кабинет заведующего производством	8,3		117	Душевая	2,5		127	Помещение для курения	5,4	
108	Холодный цех	11,8		118	Коридор	6,3		128	Кладовая овощей	9,9	
109	Мясо-рыбный цех	23,7		119	Бытовое помещение	9,7		129	Камера хранения отходов	4,1	
110	Горячий цех	45,0		120	Бытовое помещение	9,7		130	Коридор	22,7	
									Общая площадь:	567,9	

К326-2014-АПС						
Горнодобывающее и перерабатывающее предприятие на базе месторождения «Благодатное». Столовая на 120 посадочных мест						
Разработал	Редько	Автоматическая установка пожарной сигнализации. Система оповещения и управления эвакуацией людей при пожаре		Станджист	Листов	
Проверил	Скребцов			РД	5	6
ГИП	Буслаев					
Н.контр.	Редько	План расположения оборудования и кабельных трасс системы оповещения				

Схема подключения дымовых извещателей

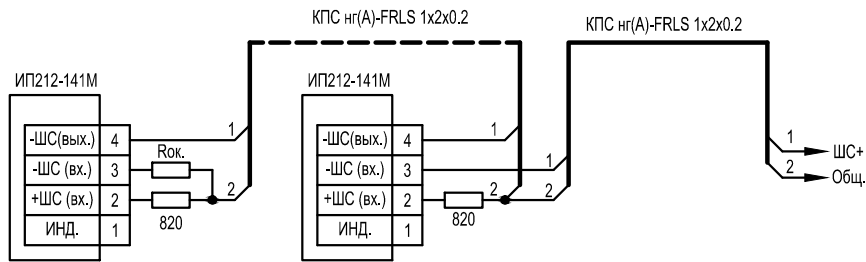


Схема подключения тепловых извещателей

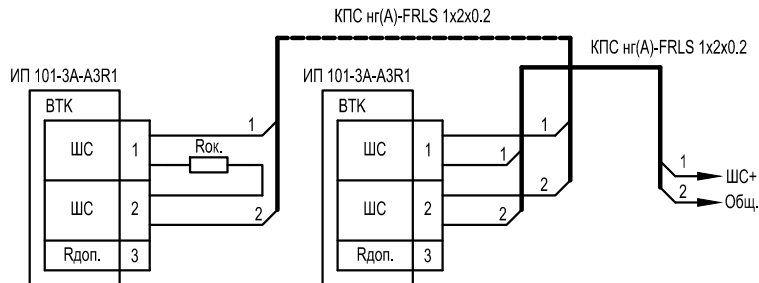
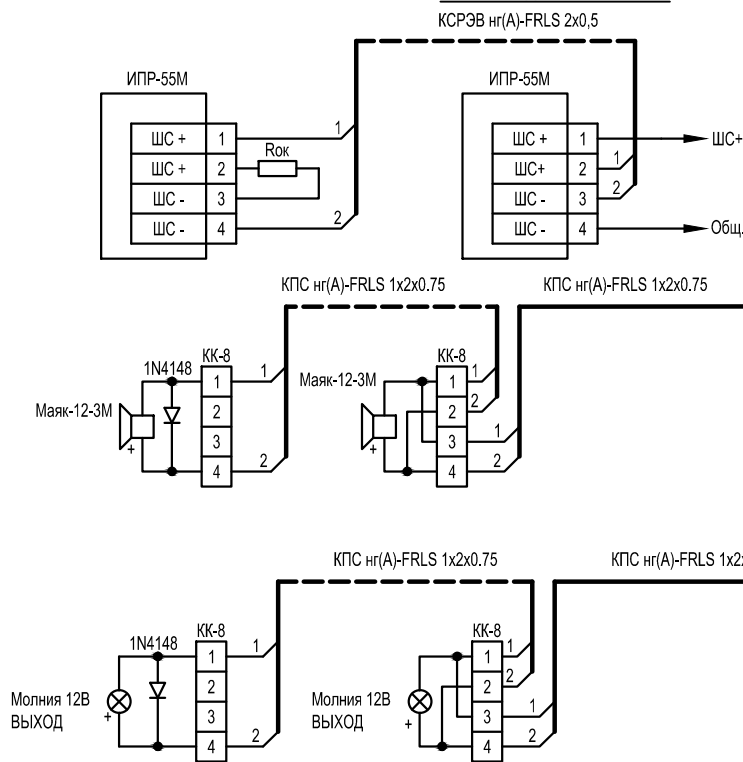
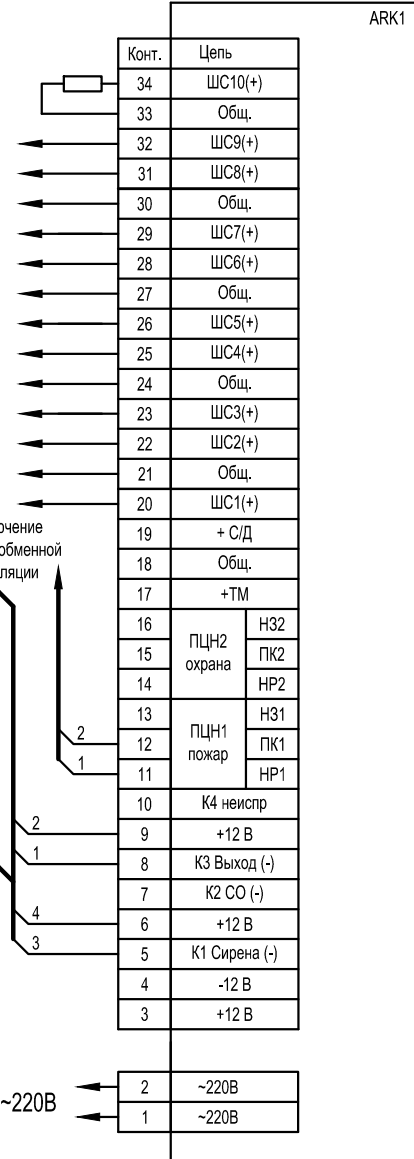


Схема подключения ИПР



Гранд МАГИСТР-10Арс



1. Рок. - резистор С2-33Н-0,5-7,5 кОм±5%, диод 1N4148 входят в комплект поставки приборов Гранд МАГИСТР-10Арс. Лист рассматривать совместно с листом 3 проекта

К326-2014-АПС

Горнодобывающее и перерабатывающее предприятие
на базе месторождения «Благодатное».
Столовая на 120 посадочных мест

Разработал Редько
Проверил Скребцов
ГИП Буслаев
Н.контр. Редько

Автоматическая установка пожарной
сигнализации. Система оповещения и
управления эвакуацией людей при пожаре

Стадия	Листов
РД	6
	6

Схема электрических соединений

Согласовано

Взам. инв. №

Подп. и дата

Инв. № подл.

Позиция	Наименование, Технические Характеристики	Тип, марка, обозначение документа, опросного листа	Код оборудования, изделия, материала	Завод изготовитель	Единица измерения	Количество	Масса единицы, кг	Примечание
1	2	3	4	5	6	7	8	9
1	Прибор приёмно-контрольный охранно-пожарный	Гранд МАГИСТР-10Арс		ООО "Магистраль"	шт.	1		
2	Аккумулятор 7 А/ч, 12 В				шт.	1		
3	Извещатель пожарный дымовой	ИП 212-141М		Рубеж	шт.	46		
4	Извещатель тепловой, максимально-дифференциальный	ИП 101-3А-А3R1		Сибирский Арсенал	шт.	6		
5	Извещатель пожарный ручной	ИПР-55М		Арсенал Безопасности	шт.	3		
6	Звуковой оповещатель. Сирена 12В, 20 мА, 105 дБ	Маяк-12-3М		Электротехника и Автоматика	шт.	6		
7	Настенное световое табло "ВЫХОД" 12В, 20 мА	Молния 12В		Арсенал Безопасности	шт.	3		
8	Огнестойкий кабель с низким дымо и газовойделением	КПС нг(А)-FRLS 1x2x0.2		ТД "Паритет"	м	360		
9	Огнестойкий кабель с низким дымо и газовойделением	КПС нг(А)-FRLS 1x2x0.75		ТД "Паритет"	м	200		
10	Кабель силовой	ШВВП 2x0.75 (ГОСТ)		РЭК	м	3		
11	Розетка 1 местн. о/у с з/к				шт.	1		
12	Вилка штепсельная сз/к				шт.	1		
13	Коробка коммутационная низковольтная	КК-8			шт.	18		
14	Стяжка 3x150 мм. Нейлоновая, неоткр., упак.100шт.				упак.	4		
15	Саморезы универсальные со сверлом, оцинк. с прессшайб., упак.100 шт.				упак.	4		
16	Кабель-канал пластиковый	15x10			м	36		
17	Резистор МЛТ 0,25-820Ом				шт.	46		

Согласовано

№ инв.	№ подл.

Подп. и дата	

№ инв.	№ подл.

				К326-2014-АПС			
				Горнодобывающее и перерабатывающее предприятие на базе месторождения «Благодатное». Столовая на 120 посадочных мест			
	Разработал	Редько		Автоматическая установка пожарной сигнализации. Система оповещения и управления эвакуацией людей при пожаре	Стадия	Лист	Листов
	Проверил	Скребцов			РД	1	1
	ГИП	Буслаев					
	Н.контр.	Редько		Спецификация оборудования, изделий и материалов			